

Ableseanleitung Haushalts- Industriezähler

AS3000



Im Anzeigefeld werden auf Knopfdruck (oberer, roter Knopf) folgende Werte angezeigt:

- 1.8.1 Verbrauchte Energie (Hochtarif)
- 1.8.2 Verbrauchte Energie (Niedertarif)
- 1.8.0 Verbrauchte Energie total
- 2.8.1 Rückspeisung (Hochtarif)
- 2.8.2 Rückspeisung (Niedertarif)
- 2.8.0 Rückspeisung total
- 1.2.1 Leistung
- 0.1.0 Rückstellung

Tarife :

Niedertarif : 21:00 – 07:00

Hochtarif : 07:00 – 21:00

Ableseanleitung Haushaltszähler

ZMF 120



Im Anzeigefeld werden auf Knopfdruck (grüner Knopf) folgende Werte angezeigt:

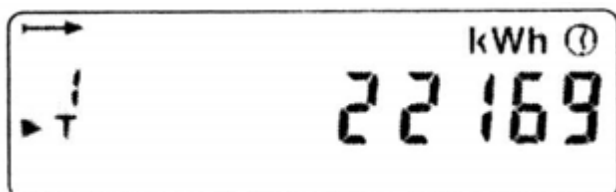
- 1.8.1 Verbrauchte Energie (Hochtarif)
- 1.8.2 Verbrauchte Energie (Niedertarif)
- 1.8.0 Verbrauchte Energie total
- 2.8.1 Rückspeisung (Hochtarif)
- 2.8.2 Rückspeisung (Niedertarif)
- 2.8.0 Rückspeisung total
- 1.6.7 momentaner Energieverbrauch

Tarife :

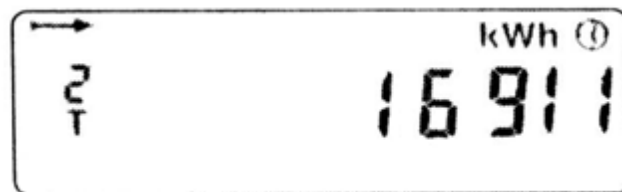
Niedertarif : 21:00 – 07:00

Hochtarif : 07:00 – 21:00

Haushaltszähler ZMB 120



Tarif 1 (Hochtarif)



Tarif 2 (Niedertarif)

Die Energiestände können ohne Tastenberührung abgelesen werden.

Haushaltszähler ZMD 120



Tarif 1 (Hochtarif)

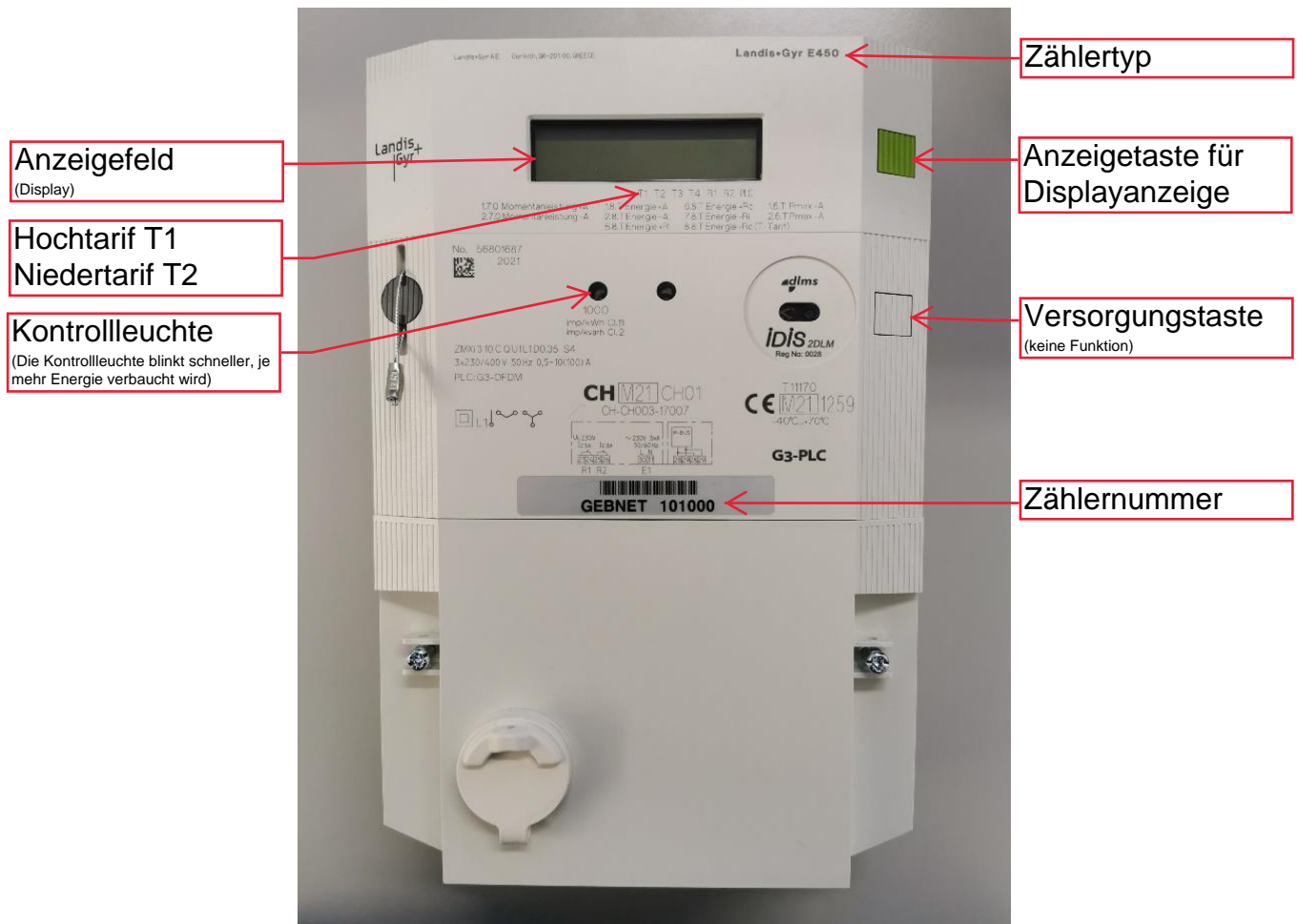


Tarif 2 (Niedertarif)

Die Energiestände können ohne Tastenberührung abgelesen werden.

Hoch-und Niedertarifanzeige wechseln im 30 Sekunden Rhythmus.

Ableseanleitung Haushalts- Industriezähler E450



Abwechselnd werten auf dem Display folgende Werte angezeigt:

- 1.7.0 Momentanleistung Bezug
- 2.7.0 Momentanleistung Abgabe
- 1.8.1 Verbrauchte Energie (Hochtarif)
- 1.8.2 Verbrauchte Energie (Niedertarif)
- 2.8.1 Rückspeisung Energie (Hochtarif)
- 2.8.2 Rückspeisung Energie (Niedertarif)

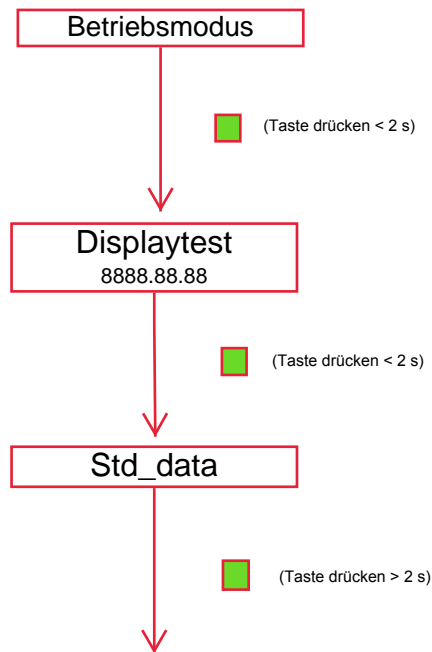
Tarife :

Niedertarif : 21:00 – 07:00

Hochtarif : 07:00 – 21:00

Sofern Ihnen die wechselnde Displayanzeige zu langsam ist, können Sie auch durch Knopfdruck (grüne Taste) alle Werte abrufen.

Dabei müssen Sie wie folgt vorgehen:



Sie sind nun in der Datenanzeige.
Per Knopfdruck gelangen Sie zum gewünschten Wert.
Die Datenanzeige geht nach ca. 1 Minute automatisch
in den Betriebsmodus zurück.