



EINWOHNERGEMEINDE OBERWIL BEI BÜREN

Jahresrechnung 2025

Nach HRM2

(gemäss Art. 29 Direktionsverordnung über den Finanzhaushalt der Gemeinden FHDV [BSG 170.511])

INHALTSVERZEICHNIS

1	BERICHTERSTATTUNG	4
1.1	Bericht	4
1.1.1	Erfolgsrechnung	5
1.1.2	Spezialfinanzierungen (SF)	6
1.1.3	Übrige Spezialfinanzierungen (SF) mit Gemeindereglement	7
1.1.4	Investitionsrechnung	7
1.1.5	Bilanz	8
1.1.6	Nachkredite	9
1.2	Spezialfinanzierungen	9
2	ECKDATEN	11
2.1	Übersicht	11
2.2	Selbstfinanzierung / Finanzierungsergebnis	12
2.3	Gestufte Erfolgsausweise	13
2.3.1	Gesamter Haushalt	13
2.3.2	Allgemeiner Haushalt	14
2.3.3	Wasserversorgung	15
2.3.4	Abwasserentsorgung	16
2.3.5	Abfall	17
2.3.6	Elektrizität	18
3	BILANZ	19
4	FUNKTIONEN	21
4.1	Erfolgsrechnung	21
4.1.1	Kommentar	22
4.2	Investitionsrechnung	25
5	SACHGRUPPEN	26
5.1	Erfolgsrechnung	26

5.2 Investitionsrechnung.....	27
6 GELDFLUSSRECHNUNG	28
7 FINANZKENNZAHLEN	30
7.1 Gesamthaushalt	30
7.2 Allgemeiner Haushalt	31
7.3 Spezialfinanzierung Wasserversorgung.....	32
7.4 Spezialfinanzierung Abwasserentsorgung	32
7.5 Spezialfinanzierung Abfall	33
7.6 Spezialfinanzierung Elektrizität.....	33
8 ANTRAG DER EXEKUTIVE.....	34
9 BESTÄTIGUNGSBERICHT	36
10 GENEHMIGUNG DER JAHRESRECHNUNG	38
11 ANHANG	39
11.1 Regelwerk	39
11.1.1 Angewendetes Regelwerk.....	39
11.1.2 Bewertung Finanzvermögen	39
11.1.3 Bewertung Verwaltungsvermögen.....	40
11.1.4 Aktivierungsgrenzen.....	40
11.1.5 Bestehendes Verwaltungsvermögen	40
11.2 Grundlagen der Jahresrechnung	41
11.3 Eigenkapitalnachweis	42
11.4 Rückstellungsspiegel.....	43
11.5 Beteiligungsspiegel.....	44
11.6 Gewährleistungsspiegel.....	47
11.7 Anlagespiegel.....	48
11.8 Kreditkontrolle	51
11.8.1 Verpflichtungskredite für Investitionen.....	51

11.8.2 Nachkredite.....	53
11.9 Weitere massgebende Angaben.....	56
11.9.1 Wiederbeschaffungswert, Werterhaltungskosten und Einlage in die Spezialfinanzierung Werterhalt Wasserversorgung	56
11.9.2 Wiederbeschaffungswert, Werterhaltungskosten und Einlage in die Spezialfinanzierung Werterhalt Abwasserentsorgung	57
12 DETAILS ZUR RECHNUNG.....	58
12.1 Bilanz	58
12.2 Erfolgsrechnung nach Funktionen	72
12.3 Erfolgsrechnung nach Sachgruppen.....	104
12.4 Investitionsrechnung nach Funktionen.....	115
12.5 Investitionsrechnung nach Sachgruppen	121

1 BERICHTERSTATTUNG

1.1 Bericht

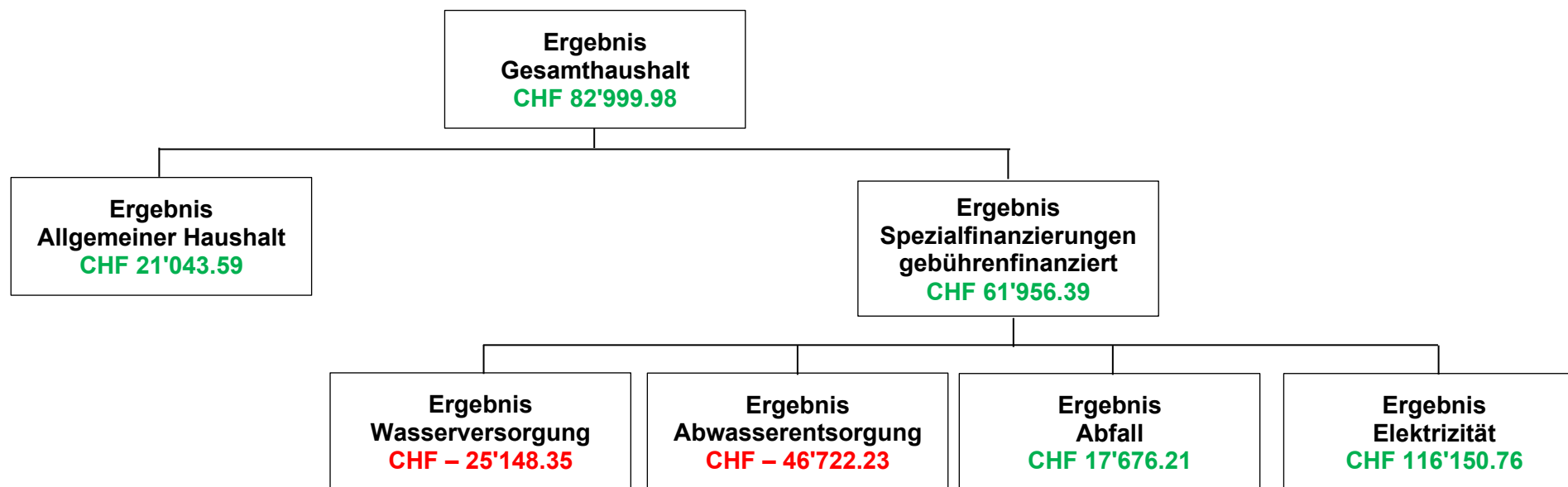
Allgemeines

Die Jahresrechnung 2025 wurde nach dem Rechnungslegungsmodell HRM2 gemäss Artikel 70 Gemeindegesetz (GG, BSG 170.11) erstellt. Zum Einsatz gelangte das EDV-System HISoft der Firma Hürlimann Informatik AG.

Ergebnisse

Nach HRM2 wird das Ergebnis der Erfolgsrechnung in drei Bereichen dargestellt. Der Gesamthaushalt zeigt das netto Ergebnis der Erfolgsrechnung aus dem allgemeinen Haushalt und den gebührenfinanzierten Spezialfinanzierungen. Das Ergebnis des allgemeinen Haushalts zeigt den steuerfinanzierten Bereich auf. Die gebührenfinanzierten Spezialfinanzierungen Wasserversorgung, Abwasserentsorgung, Abfall und Elektrizität werden anschliessend im dritten Bereich separat dargestellt.

Nach HRM2 muss das Ergebnis des **Gesamthaushalts** von der Gemeindeversammlung genehmigt werden.



1.1.1 Erfolgsrechnung

Ergebnis Gesamthaushalt

Der Gesamthaushalt schliesst mit einem Ertragsüberschuss von CHF 82'999.98 ab. Budgetiert war mit der an der Gemeindeversammlung genehmigten Steueranlage ein Aufwandüberschuss von CHF 549'165. Die Besserstellung gegenüber dem Budget 2025 beträgt CHF 632'164.98.

Ergebnis Allgemeiner Haushalt

Der Allgemeine Haushalt schliesst bei einer Steueranlage von 1.87 Einheiten mit einem Ertragsüberschuss von CHF 21'043.59 ab. Budgetiert war ein Aufwandüberschuss nach der Anpassung der Steueranlage an der Gemeindeversammlung von CHF 302'810. Die Besserstellung gegenüber dem Budget 2025 beträgt somit CHF 323'853.59.

Zusätzliche Abschreibungen müssen nach Artikel 84 Gemeindeverordnung (GV; BSG 170.111) bei einem Ertragsüberschuss der Erfolgsrechnung vorgenommen werden, wenn die ordentlichen Abschreibungen kleiner sind als die Nettoinvestitionen. Im Rechnungsjahr 2025 waren die Abschreibungen des allgemeinen Haushalts höher als die Nettoinvestitionen. Aus diesem Grund wurden keine zusätzlichen Abschreibungen vorgenommen. Der Bilanzüberschuss des allgemeinen Haushalts (Eigenkapital des steuerfinanzierten Bereichs) beträgt per 31. Dezember 2025 CHF 1'076'627.00. Die finanzpolitische Reserve (zusätzliche Abschreibungen) beträgt per 31. Dezember 2025 unverändert CHF 1'073'094.16 und werden per 01. Januar 2026 in den Bilanzüberschuss überführt ohne ertragswirksame Auswirkungen.

Die nachfolgenden Kommentare beziehen sich auf den Gesamthaushalt.

Personalaufwand

Der Personalaufwand ist rund CHF 115'000 tiefer ausgefallen als budgetiert. Dies bedingt durch die Nichtbesetzung der Stelle Finanzverwalter/-in und der dafür nötigen Unterstützung der Verwaltung durch eine externe Firma, welche über den Dienstleistungsaufwand Dritter abgewickelt wurde.

Sach- und übriger Betriebsaufwand

Der Sach- und übrige Betriebsaufwand ist rund CHF 181'650 tiefer ausgefallen als budgetiert. Dies bedingt durch tiefere Kosten beim Material- und Warenaufwand. Insbesondere in der Spezialfinanzierung Energie.

Abschreibungen Verwaltungsvermögen

Das bestehende Verwaltungsvermögen nach Artikel T2-4, Absatz 1, Ziffer 1 bis 4 der Übergangsbestimmungen GV wurde per 1. Januar 2016 zu den Buchwerten ins HRM2 übernommen und beträgt CHF 1'151'993.07. Dieses wurde innert 10 Jahren bis und mit Rechnungsjahr 2025 (CHF 115'199.31/Jahr) abgeschrieben und hat nun einen Restwert von Null.

Die planmässigen Abschreibungen auf dem Verwaltungsvermögen liegen rund CHF 26'245 unter dem Budget. Nicht alle budgetierten Investitionsprojekte konnten im 2025 umgesetzt werden.

Finanzaufwand

Der Finanzaufwand ist rund CHF 23'000 tiefer ausgefallen. Der Zins auf den Darlehen für kurzfristige Schulden war jedoch praktisch mit dem budgetierten Betrag von CHF 20'000 identisch. Der Grund für die Besserstellung war, dass für die Spezialfinanzierungen keine Aktivzinsen verrechnet wurden, da auf den flüssigen Mitteln aktuell keine Zinsen ausbezahlt werden. Zudem wurde kein langfristiges Darlehen aufgenommen.

Transferaufwand

Der Transferaufwand liegt rund CHF 1'300 über dem Budget. Bei den Entschädigungen an Kantone und Konkordate musste für die Primarstufe mehr ausgegeben werden als budgetiert. Bei der Sekundarstufe war es jedoch weniger. Beim Anteil an Büren waren jedoch die Primarstufe und Sekundarstufe höher als budgetiert. Auch für den Schulsozialdienst wurde mehr als budgetiert ausgegeben.

Der Lastenausgleich Sozialhilfe fiel tiefer aus als budgetiert.

Fiskalertrag

Die Steuererträge der Einkommenssteuern natürliche Personen waren verglichen mit dem Budget rund CHF140'400 höher. Bei der Quellensteuer haben wir rund CHF 30'000 mehr eingenommen.

Die Vermögenssteuer war rund CHF 87'000 tiefer als budgetiert.

Entgelte

Die Entgelte sind rund CHF 28'000 höher ausgefallen als budgetiert. Bei der Elektrizität waren die Entgelte höher als budgetiert. Zudem erhielten wir eine Rückerstattung von der Musikschule.

Finanzertrag

Der Finanzertrag ist rund CHF 24'300 höher ausgefallen als budgetiert. Der höhere Ertrag resultierte durch die Verzugs- und Vergütungszinsen der Steuerguthaben. Zudem wurden die Wertschriften neu bewertet, der Buchungsgewinn wurde unter der Sachgruppe Finanzertrag verbucht.

1.1.2 Spezialfinanzierungen (SF)**SF-Wasserversorgung**

Die Wasserversorgung (Funktion 7101) schliesst mit einem Aufwandüberschuss von CHF 25'148.35 ab. Budgetiert war ein Aufwandüberschuss von CHF 37'380. Die Besserstellung gegenüber dem Budget 2025 beträgt somit rund CHF 12'232. Die Werterhaltungsquote liegt unter 25% weshalb die Einlage weiterhin erfolgt.

Das Eigenkapital der SF-Wasserversorgung beträgt CHF 349'677.69. Der Bestand des Werterhalts Wasserversorgung beläuft sich auf CHF1'367'703.18.

SF-Abwasserentsorgung

Die Abwasserentsorgung (Funktion 7201) schliesst mit einem Aufwandüberschuss von CHF 46'722.23 ab. Budgetiert war ein Aufwandüberschuss von CHF 77'790. Die Besserstellung gegenüber dem Budget 2025 beträgt somit rund CHF 31'068.

Das Eigenkapital der SF-Abwasserentsorgung beträgt CHF 134'921.27. Der Bestand des Werterhalts Abwasserentsorgung beläuft sich auf CHF 1'476'637.80.

SF-Abfall

Die Abfallentsorgung (Funktion 7301) schliesst mit einem Ertragsüberschuss von CHF 17'676.21 ab. Budgetiert war ein Aufwandüberschuss von CHF 9'485. Die Besserstellung gegenüber dem Budget 2025 beträgt somit rund CHF 27'200.

Das Eigenkapital der SF-Abfall ist aufgebraucht und beträgt CHF – 3'875.25. Das an der Gemeindeversammlung im November 2022 zurückgewiesene Abfallreglement wird überarbeitet, da nun finanzielle Sanierungsmassnahmen notwendig sind.

1.1.3 Übrige Spezialfinanzierungen (SF) mit Gemeindereglement**SF-Elektrizität**

Die Elektrizitätsversorgung (Funktion 8711 / 8712) schliesst mit einem Ertragsüberschuss von CHF 116'150.76 (Funktion 8711 CHF 83'258.62 und Funktion 8712 CHF 32'892.14) ab. Budgetiert war ein Aufwandüberschuss von CHF 121'700. Die Besserstellung gegenüber dem Budget 2025 beträgt somit rund CHF 237'850.

Das Eigenkapital der SF-Elektrizität beträgt CHF 362'258.30.

1.1.4 Investitionsrechnung

Die Nettoinvestitionen sind mit CHF 471'727.55 in der Jahresrechnung 2025 im Vergleich zum Budget 2025 um rund CHF 1'668'272 tiefer ausgefallen. Die Gründe für die tieferen Nettoinvestitionen sind hauptsächlich:

- Bei den Belagssanierungen wurde weniger investiert als geplant das Projekt Hofacher konnte nicht wie geplant im Jahr 2025 abgeschlossen werden
- Die Eingangstüre des Gemeindehauses wurde nicht repariert
- Bei den Schulliegenschaften wurde weniger investiert als geplant
- Bei den Spezialfinanzierungen Wasser, Abwasser und Elektrizität wurde weniger investiert als geplant.

1.1.5 Bilanz

Die Bilanzsumme beträgt per 31.12.2025 CHF 8'143'413.08 (Vorjahr 8'122'312.66). Die nachfolgende Zusammenstellung zeigt die Zusammensetzung der einzelnen Positionen:

	01.01.2025		31.12.2025		.+ Zunahme / - Abnahme
Aktiven					
Finanzvermögen (Sachgruppe 10)	CHF	2'837'373.56	CHF	2'691'766.75	CHF -145'606.81
Verwaltungsvermögen (Sachgruppe 14)	CHF	5'284'939.10	CHF	5'451'646.33	CHF 166'707.23
Passiven					
Fremdkapital (Sachgruppe 20)	CHF	2'470'971.39	CHF	2'306'342.73	CHF -164'628.66
Eigenkapital (Sachgruppe 29)	CHF	5'651'341.27	CHF	5'837'070.35	CHF 185'729.08

Finanzvermögen (Sachgruppe 10)

Die Veränderung im Finanzvermögen um rund CHF 145'600 ist vor allem auf die Abnahme der Forderungen unter anderem der Steuerforderungen zurückzuführen.

Verwaltungsvermögen (Sachgruppe 14)

Das Verwaltungsvermögen ist um rund CHF 166'700 angestiegen. Dies entspricht den Nettoinvestitionen abzüglich der planmässigen Abschreibungen.

Fremdkapital (Sachgruppe 20)

Die Veränderung im Fremdkapital von rund CHF 164'630 ist auf die Abnahme der Kreditoren und Passiven Rechnungsabgrenzungen zurückzuführen.

Eigenkapital (Sachgruppe 29)

Das Eigenkapital setzt sich nach HRM2 aus dem Eigenkapital des steuerfinanzierten Haushalts, den Verpflichtungen gegenüber Spezialfinanzierungen und den Vorfinanzierungen zusammen. Zudem sind die zusätzlichen Abschreibungen und die Neubewertungsreserve darin enthalten. Das Eigenkapital beträgt CHF 5'837'070.35. Der Bestand des Bilanzüberschusses beträgt per 31. Dezember 2025 CHF 1'076'627.00.

1.1.6 Nachkredite

Es werden nur Nachkredite die grösser als CHF 5'000.00 sind aufgeführt. Die einzelnen Nachkredite können in der separaten Tabelle unter der Ziffer 11.8.2 eingesehen werden.

Total:	CHF	524'156.15
<i>davon:</i>		
gebunden	CHF	319'769.91
GR Kompetenz	CHF	91'288.59
GV Kompetenz	CHF	113'097.65

1.2 Spezialfinanzierungen

(gebührenfinanzierte Bereiche gemäss Art. 30 Bst. b FHDV)

SF-Wasserversorgung

	Rechnung 2025		Budget 2025	Rechnung 2024	
Erfolg	CHF	- 25'148.35	CHF - 37'380.00	CHF	- 31'788.00
Verwaltungsvermögen	CHF	954'348.01		CHF	888'647.21
Bestand Werterhalt	CHF	1'367'703.18		CHF	1'308'821.53
Eigenkapital SF	CHF	349'677.69		CHF	374'826.04

SF-Abwasserentsorgung

	Rechnung 2025		Budget 2025	Rechnung 2024	
Erfolg	CHF	- 46'722.23	CHF - 77'790.00	CHF	- 57'447.21
Verwaltungsvermögen	CHF	1'067'953.97		CHF	964'602.02
Bestand Werterhalt	CHF	1'476'637.80		CHF	1'429'713.25
Eigenkapital SF	CHF	134'921.27		CHF	181'643.50

SF-Abfall

	Rechnung 2025		Budget 2025	Rechnung 2024	
Erfolg	CHF	17'676.21	CHF - 9'485.00	CHF	- 5'829.65
Verwaltungsvermögen	CHF	11'657.40		CHF	12'021.70
Eigenkapital SF	CHF	- 3'875.25		CHF	- 21'551.46

SF-Elektrizität

	Rechnung 2025		Budget 2025	Rechnung 2024	
Erfolg	CHF	116'150.76	CHF- 121'700.00	CHF	- 47'776.21
Verwaltungsvermögen	CHF	585'993.56		CHF	554'940.81
Eigenkapital SF	CHF	362'258.30		CHF	246'107.54

2 ECKDATEN**2.1 Übersicht****Übersicht**

Einwohnergemeinde Oberwil bei Büren
Buchungsperiode 2025

	Rechnung 2025	Budget 2025	Rechnung 2024
Jahresergebnis ER Gesamthaushalt	82'999.98	549'165-	27'219.83
Jahresergebnis ER Allgemeiner Haushalt	21'043.59	302'810-	170'060.90
Jahresergebnis gesetzliche Spezialfinanzierungen	61'956.39	246'355-	142'841.07-
Steuerertrag natürliche Personen	2'459'983.30	2'342'800	2'550'972.60
Steuerertrag juristische Personen	60'370.20	55'830	48'834.50
Liegenschaftssteuer	126'761.95	127'500	135'732.35
Nettoinvestitionen	471'727.55	2'140'000	341'669.68
Bestand Finanzvermögen	2'691'766.75	0	2'837'373.56
Bestand Verwaltungsvermögen Gesamthaushalt	5'451'646.33	0	5'284'939.10
Bestand Verwaltungsvermögen Allgemeiner Haushalt	2'831'693.39	0	2'864'727.36
Bestand Verwaltungsvermögen Spezialfinanzierungen	2'619'952.94	0	2'420'211.74
Fremdkapital	2'306'342.73	0	2'470'971.39
Eigenkapital	5'837'070.35	0	5'651'341.27
Reserven	1'073'094.16	0	1'073'094.16
Bilanzüberschuss/-fehlbetrag	1'076'627.00	0	1'055'583.41

2.2 Selbstfinanzierung / Finanzierungsergebnis

Selbstfinanzierung

Einwohnergemeinde Oberwil bei Büren
Buchungsperiode 2025

	Rechnung 2025	Budget 2025	Rechnung 2024
Ergebnis Gesamthaushalt	82'999.98	549'165-	27'219.83
Abschreibung Verwaltungsvermögen	305'020.32	331'265	292'750.70
Einlagen in Fonds und Spezialfinanzierungen	158'186.00	158'300	158'186.00
Entnahmen aus Fonds und Spezialfinanzierungen	52'379.80-	29'000-	23'895.85-
Wertberichtigung Darlehen Verwaltungsvermögen			
Wertberichtigung Beteiligungen Verwaltungsvermögen			
Abschreibungen Investitionsbeiträge			
Zusätzliche Abschreibungen			
Einlagen in das Eigenkapital			
Entnahmen aus dem Eigenkapital	3'077.10-	3'000-	3'077.10-
Aufwertungen Verwaltungsvermögen			
Selbstfinanzierung	490'749.40	91'600-	451'183.58
Investitionsausgaben	485'012.80	2'140'000	359'148.18
Investitionseinnahmen	13'285.25-		17'478.50-
Nettoinvestitionen	471'727.55	2'140'000	341'669.68
Finanzierungsergebnis	19'021.85	2'231'600-	109'513.90
(+ = Finanzierungsüberschuss / - = Finanzierungsfehlbetrag)			

2.3 Gestufte Erfolgsausweise

2.3.1 Gesamter Haushalt

Erfolgsausweis

Einwohnergemeinde Oberwil bei Büren
Buchungsperiode 2025

Gesamter Haushalt	Rechnung 2025	Budget 2025	Rechnung 2024
Betrieblicher Aufwand			
30 Personalaufwand	563'148.10	678'150	599'533.15
31 Sach- und übriger Betriebsaufwand	1'760'432.62	1'942'080	2'106'069.31
33 Abschreibungen Verwaltungsvermögen	305'020.32	331'265	292'750.70
35 Einlagen in Fonds und Spezialfinanzierungen	158'186.00	158'300	158'186.00
36 Transferaufwand	2'171'733.44	2'170'430	2'103'932.98
37 Durchlaufende Beiträge			
Total Betrieblicher Aufwand	4'958'520.48	5'280'225	5'260'472.14
Betrieblicher Ertrag			
40 Fiskalertrag	2'872'702.15	2'691'630	2'943'823.15
41 Regalien und Konzessionen			
42 Entgelte	1'624'555.20	1'596'600	1'792'172.54
43 Verschiedene Erträge			6'852.25
45 Entnahmen aus Fonds und Spezialfinanzierungen	52'379.80	29'000	23'895.85
46 Transferertrag	450'353.65	419'550	511'248.32
47 Durchlaufende Beiträge			
Total Betrieblicher Ertrag	4'999'990.80	4'736'780	5'277'992.11
ERGEBNIS AUS BETRIEBLICHER TÄTIGKEIT	41'470.32	543'445-	17'519.97
34 Finanzaufwand	27'911.37	50'770	31'709.96
44 Finanzertrag	66'363.93	42'050	38'332.72
ERGEBNIS AUS FINANZIERUNG	38'452.56	8'720-	6'622.76
OPERATIVES ERGEBNIS	79'922.88	552'165-	24'142.73
38 Ausserordentlicher Aufwand			
48 Ausserordentlicher Ertrag	3'077.10	3'000	3'077.10
AUSSERORDENTLICHES ERGEBNIS	3'077.10	3'000	3'077.10
GESAMTERGEBNIS ERFOLGSRECHNUNG	82'999.98	549'165-	27'219.83

2.3.2 Allgemeiner Haushalt

Erfolgsausweis

Einwohnergemeinde Oberwil bei Büren

Buchungsperiode 2025

Allgemeiner Haushalt		Rechnung 2025	Budget 2025	Rechnung 2024
	Betrieblicher Aufwand			
30	Personalaufwand	551'671.00	656'230	587'567.85
31	Sach- und übriger Betriebsaufwand	688'265.88	635'180	695'453.02
33	Abschreibungen Verwaltungsvermögen	261'689.67	276'900	250'873.05
35	Einlagen in Fonds und Spezialfinanzierungen			
36	Transferaufwand	1'957'003.25	1'946'380	1'888'614.70
37	Durchlaufende Beiträge			
	Total Betrieblicher Aufwand	3'458'629.80	3'514'690	3'422'508.62
	Betrieblicher Ertrag			
40	Fiskalertrag	2'872'702.15	2'691'630	2'943'823.15
41	Regalien und Konzessionen			
42	Entgelte	118'228.05	113'300	121'154.46
43	Verschiedene Erträge			6'852.25
45	Entnahmen aus Fonds und Spezialfinanzierungen			
46	Transferertrag	450'353.65	419'550	511'248.32
47	Durchlaufende Beiträge			
	Total Betrieblicher Ertrag	3'441'283.85	3'224'480	3'583'078.18
	ERGEBNIS AUS BETRIEBLICHER TÄTIGKEIT	17'345.95-	290'210-	160'569.56
34	Finanzaufwand	23'941.23	48'150	31'709.96
44	Finanzertrag	59'253.67	32'550	38'124.20
	ERGEBNIS AUS FINANZIERUNG	35'312.44	15'600-	6'414.24
	OPERATIVES ERGEBNIS	17'966.49	305'810-	166'983.80
38	Ausserordentlicher Aufwand			
48	Ausserordentlicher Ertrag	3'077.10	3'000	3'077.10
	AUSSERORDENTLICHES ERGEBNIS	3'077.10	3'000	3'077.10
	GESAMTERGEBNIS ERFOLGSRECHNUNG	21'043.59	302'810-	170'060.90

2.3.4 Abwasserentsorgung

Erfolgsausweis

Einwohnergemeinde Oberwil bei Büren
Buchungsperiode 2025

Abwasserentsorgung		Rechnung 2025	Budget 2025	Rechnung 2024
	Betrieblicher Aufwand			
30	Personalaufwand	507.60	2'290	1'284.65
31	Sach- und übriger Betriebsaufwand	50'993.80	70'000	35'888.10
33	Abschreibungen Verwaltungsvermögen	12'363.50	13'000	11'108.00
35	Einlagen in Fonds und Spezialfinanzierungen	86'319.00	86'400	86'319.00
36	Transferaufwand	75'971.84	79'600	72'447.43
37	Durchlaufende Beiträge			
	Total Betrieblicher Aufwand	226'155.74	251'290	207'047.18
	Betrieblicher Ertrag			
40	Fiskalertrag			
41	Regalien und Konzessionen			
42	Entgelte	133'648.50	156'000	138'290.00
43	Verschiedene Erträge			
45	Entnahmen aus Fonds und Spezialfinanzierungen	39'394.45	13'000	11'108.00
46	Transferertrag			
47	Durchlaufende Beiträge			
	Total Betrieblicher Ertrag	173'042.95	169'000	149'398.00
	ERGEBNIS AUS BETRIEBLICHER TÄTIGKEIT	53'112.79-	82'290-	57'649.18-
34	Finanzaufwand			
44	Finanzertrag	6'390.56	4'500	201.97
	ERGEBNIS AUS FINANZIERUNG	6'390.56	4'500	201.97
	OPERATIVES ERGEBNIS	46'722.23-	77'790-	57'447.21-
38	Ausserordentlicher Aufwand			
48	Ausserordentlicher Ertrag			
	AUSSERORDENTLICHES ERGEBNIS	0.00	0	0.00
	GESAMTERGEBNIS ERFOLGSRECHNUNG	46'722.23-	77'790-	57'447.21-

2.3.6 Elektrizität

Erfolgsausweis

Einwohnergemeinde Oberwil bei Büren
Buchungsperiode 2025

Elektrizität	Rechnung 2025	Budget 2025	Rechnung 2024
Betrieblicher Aufwand			
30 Personalaufwand	7'186.00	11'850	5'988.30
31 Sach- und übriger Betriebsaufwand	925'145.20	1'085'550	1'245'386.99
33 Abschreibungen Verwaltungsvermögen	17'617.50	25'000	17'617.50
35 Einlagen in Fonds und Spezialfinanzierungen			
36 Transferaufwand	122'799.15	127'500	128'482.05
37 Durchlaufende Beiträge			
Total Betrieblicher Aufwand	1'072'747.85	1'249'900	1'397'474.84
Betrieblicher Ertrag			
40 Fiskalertrag			
41 Regalien und Konzessionen			
42 Entgelte	1'192'473.20	1'130'700	1'349'692.28
43 Verschiedene Erträge			
45 Entnahmen aus Fonds und Spezialfinanzierungen			
46 Transferertrag			
47 Durchlaufende Beiträge			
Total Betrieblicher Ertrag	1'192'473.20	1'130'700	1'349'692.28
ERGEBNIS AUS BETRIEBLICHER TÄTIGKEIT	119'725.35	119'200-	47'782.56-
34 Finanzaufwand	3'575.04	2'500	
44 Finanzertrag	0.45		6.35
ERGEBNIS AUS FINANZIERUNG	3'574.59-	2'500-	6.35
OPERATIVES ERGEBNIS	116'150.76	121'700-	47'776.21-
38 Ausserordentlicher Aufwand			
48 Ausserordentlicher Ertrag			
AUSSERORDENTLICHES ERGEBNIS	0.00	0	0.00
GESAMTERGEBNIS ERFOLGSRECHNUNG	116'150.76	121'700-	47'776.21-

3 BILANZ**Bilanz**

Einwohnergemeinde Oberwil bei Büren
Buchungsperiode 2025

		Rechnung 2025	Rechnung 2024
1	AKTIVEN		
10	FINANZVERMÖGEN		
100	Flüssige Mittel und kurzfristige Geldanlagen	896'496.32	625'082.44
101	Forderungen	1'577'977.58	2'050'451.88
102	Kurzfristige Finanzanlagen		
104	Aktive Rechnungsabgrenzungen	66'552.05	38'251.64
106	Vorräte und angefangene Arbeiten		
107	Finanzanlagen	147'380.80	120'227.60
108	Sachanlagen Finanzvermögen	3'360.00	3'360.00
109	Forderungen gegenüber Spezialfinanzierungen und Fonds im FK		
	TOTAL FINANZVERMÖGEN	2'691'766.75	2'837'373.56
14	VERWALTUNGSVERMÖGEN		
140	Sachanlagen Verwaltungsvermögen	5'282'450.13	5'109'331.20
142	Immaterielle Anlagen	58'595.20	65'006.90
144	Darlehen		
145	Beteiligungen, Grundkapitalien	110'601.00	110'601.00
146	Investitionsbeiträge		
148	Kumulierte zusätzliche Abschreibungen		
	TOTAL VERWALTUNGSVERMÖGEN	5'451'646.33	5'284'939.10
	AKTIVEN	8'143'413.08	8'122'312.66

Bilanz**Einwohnergemeinde Oberwil bei Büren**
Buchungsperiode 2025

		Rechnung 2025	Rechnung 2024
	PASSIVEN		
	FREMDKAPITAL		
	Kurzfristiges Fremdkapital		
200	Laufende Verbindlichkeiten	526'615.33	621'025.09
201	Kurzfristige Finanzverbindlichkeiten	1'750'000.00	750'000.00
204	Passive Rechnungsabgrenzungen	5'211.30	59'030.20
205	Kurzfristige Rückstellungen	16'200.00	31'900.00
	Total kurzfristiges Fremdkapital	2'298'026.63	1'461'955.29
	Langfristiges Fremdkapital		
206	Langfristige Finanzverbindlichkeiten		1'000'000.00
208	Langfristige Rückstellungen		
209	Verbindlichkeiten gegenüber Spezialfinanzierungen und Fonds im FK	8'316.10	9'016.10
	Total langfristiges Fremdkapital	8'316.10	1'009'016.10
	TOTAL FREMDKAPITAL	2'306'342.73	2'470'971.39
29	EIGENKAPITAL		
290	Verpflichtungen/Vorschüsse gegenüber Spezialfinanzierungen	842'982.01	781'025.62
292	Rücklagen der Globalbudgetbereiche		
293	Vorfinanzierungen	2'844'340.98	2'738'534.78
294	Reserven	1'073'094.16	1'073'094.16
296	Neubewertungsreserve Finanzvermögen	26.20	3'103.30
299	Bilanzüberschuss/-fehlbeträge	1'076'627.00	1'055'583.41
	TOTAL EIGENKAPITAL	5'837'070.35	5'651'341.27
	PASSIVEN	8'143'413.08	8'122'312.66

4 FUNKTIONEN

4.1 Erfolgsrechnung

Erfolgsrechnung

Einwohnergemeinde Oberwil bei Büren
Buchungsperiode 2025

	Rechnung 2025		Budget 2025		Rechnung 2024	
	Aufwand	Ertrag	Aufwand	Ertrag	Aufwand	Ertrag
Total	5'160'885.66	5'181'929.25	5'373'060	5'070'250	5'333'881.00	5'503'941.90
Aufwandüberschuss				302'810		
Ertragsüberschuss	21'043.59				170'060.90	
0 Allgemeine Verwaltung	635'904.32	63'356.05	608'975	66'200	662'117.74	77'859.63
Netto Aufwand		572'548.27		542'775		584'258.11
1 Öffentliche Sicherheit	146'975.75	94'302.60	173'300	96'600	139'579.32	87'594.18
Netto Aufwand		52'673.15		76'700		51'985.14
2 Bildung	1'037'184.02	27'275.75	1'055'585	13'100	1'064'834.31	30'775.90
Netto Aufwand		1'009'908.27		1'042'485		1'034'058.41
3 Kultur und Freizeit	29'685.06		36'900		25'172.05	
Netto Aufwand		29'685.06		36'900		25'172.05
4 Gesundheit	2'043.40		4'100		2'377.60	
Netto Aufwand		2'043.40		4'100		2'377.60
5 Soziale Wohlfahrt	888'281.57	66'335.65	893'430	22'800	823'661.15	34'906.42
Netto Aufwand		821'945.92		870'630		788'754.73
6 Verkehr	377'987.19	35'010.45	374'750	42'750	347'470.70	42'840.15
Netto Aufwand		342'976.74		332'000		304'630.55
7 Umwelt und Raumordnung	513'481.19	463'413.79	604'670	538'455	516'525.73	463'073.83
Netto Aufwand		50'067.40		66'215		53'451.90
8 Volkswirtschaft	1'193'671.15	1'192'473.65	1'254'900	1'252'400	1'397'474.84	1'397'474.84
Netto Aufwand		1'197.50		2'500		
9 Finanzen und Steuern	335'672.01	3'239'761.31	366'450	3'037'945	354'667.56	3'369'416.95
Netto Ertrag	2'904'089.30		2'671'495		3'014'749.39	

4.1.1 Kommentar

0 Allgemeine Verwaltung

	Rechnung 2025		Budget 2025		Rechnung 2024	
	Aufwand	Ertrag	Aufwand	Ertrag	Aufwand	Ertrag
Nettoergebnis	635'904.32	63'356.05	608'975	66'200	662'117.74	77'859.63
		572'548.27		542'775		584'258.11

Wesentliche Veränderungen:

0120	Weniger Entschädigungen, Tag- und Sitzungsgelder Kommissionen	-9'000.00
0220	Auflösung von Ferien- und Überzeitguthaben	-12'100.00
0220	Weniger Aus- und Weiterbildungskosten	-11'700.00
0220	Reduktion der Personalaufwandkosten (Lohn, inkl. AG- Beiträge) infolge externer Unterstützung betreffend Finanzverwalter/in	-69'900.00
0220	Mehraufwand infolge Rekrutierungskosten	20'000.00
0220	Finanzverwalter/in	
0220	Mehraufwand externe Überbrückungslösung	
0220	Finanzverwalter/in, hingegen beim Personalaufwand Reduktion Kosten	113'100.00
		<u>30'400.00</u>

1 Öffentliche Ordnung und Sicherheit

	Rechnung 2025		Budget 2025		Rechnung 2024	
	Aufwand	Ertrag	Aufwand	Ertrag	Aufwand	Ertrag
Nettoergebnis	146'975.75	94'302.60	173'300	96'600	139'579.32	87'594.18
		52'673.15		76'700		51'985.14

Wesentliche Veränderungen:

1110	Keine Kosten bezüglich Vandalismus	-5'000.00
1400	Minderertrag Baubewilligungsgebühren	-2'900.00
1620	Notfallsäule wurde nicht umgesetzt	-13'000.00
1620	Tiefere Unterhaltskosten und Reparaturen Schutzräume	-7'000.00
		<u>-27'900.00</u>

2 Bildung

	Rechnung 2025		Budget 2025		Rechnung 2024	
	Aufwand	Ertrag	Aufwand	Ertrag	Aufwand	Ertrag
Nettoergebnis	1'037'184.02	27'275.75	1'055'585	13'100	1'064'834.31	30'775.90
		1'009'908.27		1'042'485		1'034'058.41

Wesentliche Veränderungen:

2110 Höhere Kosten Kindergarten	2'400.00
2130 Tiefere Kosten Sekundarstufe	-13'300.00
2170 Minderaufwand Schulliegenschaften	-17'500.00
2193 Tiefere Kosten Schulveranstaltungen	-8'200.00
2197 Höhere Kosten Schulsozialdienst	6'300.00
	<u>-30'300.00</u>

3 Kultur, Sport, Freizeit, Kirche

	Rechnung 2025		Budget 2025		Rechnung 2024	
	Aufwand	Ertrag	Aufwand	Ertrag	Aufwand	Ertrag
Nettoergebnis	29'685.06	-	36'900	-	25'172.05	-
		29'685.06		36'900		25'172.05

Wesentliche Veränderungen:

3290 Keine Kosten für Gemeindebeflagung	-3'000.00
3290 Tiefere Kosten Jungbürgerfeier	-2'800.00
	<u>-5'800.00</u>

4 Gesundheit

	Rechnung 2025		Budget 2025		Rechnung 2024	
	Aufwand	Ertrag	Aufwand	Ertrag	Aufwand	Ertrag
Nettoergebnis	2'043.40	-	4'100	-	2'377.60	-
		2'043.40		4'100		2'377.60

Wesentliche Veränderungen:

433 Minderaufwand Schulgesundheitsdienst	-2'000.00
	<u>-2'000.00</u>

5 Soziale Sicherheit

	Rechnung 2025		Budget 2025		Rechnung 2024	
	Aufwand	Ertrag	Aufwand	Ertrag	Aufwand	Ertrag
Nettoergebnis	888'281.57	66'335.65	893'430	22'800	823'661.15	34'906.42
		821'945.92		870'630		788'754.73

Wesentliche Veränderungen:

5320 Tieferer Anteil Lastenausgleich EL	-21'800.00
5451 Höhere Kosten Betreuungsgutscheine	44'500.00
5451 Höhere Rückerstattungen Betreuungsgutscheine	-43'600.00
5799 Tieferer Anteil Lastenausgleich Sozialhilfe	-25'100.00
	<u>-46'000.00</u>

6 Verkehr

	Rechnung 2025		Budget 2025		Rechnung 2024	
	Aufwand	Ertrag	Aufwand	Ertrag	Aufwand	Ertrag
Nettoergebnis	377'987.19	35'010.45	374'750	42'750	347'470.70	42'840.15
		342'976.74		332'000		304'630.55
Wesentliche Veränderungen:						
	6150 Höhere Kosten Gemeindestrassen					6'700.00
						<u>6'700.00</u>

7 Umweltschutz und Raumordnung

	Rechnung 2025		Budget 2025		Rechnung 2024	
	Aufwand	Ertrag	Aufwand	Ertrag	Aufwand	Ertrag
Nettoergebnis	513'481.19	463'413.79	604'670	538'455	516'525.73	463'073.83
		50'067.40		66'215		53'451.90
Wesentliche Veränderungen:						
	7410 Minderaufwand Bachunterhalt					-8'300.00
	7710 Minderaufwand Friedhof					-6'200.00
						<u>-14'500.00</u>

8 Volkswirtschaft

	Rechnung 2025		Budget 2025		Rechnung 2024	
	Aufwand	Ertrag	Aufwand	Ertrag	Aufwand	Ertrag
Nettoergebnis	1'193'671.15	1'192'473.65	1'254'900	1'252'400	1'397'474.84	1'397'474.84
		1'197.50		2'500		
Wesentliche Veränderungen: keine						

9 Finanzen und Steuern

	Rechnung 2025		Budget 2025		Rechnung 2024	
	Aufwand	Ertrag	Aufwand	Ertrag	Aufwand	Ertrag
Nettoergebnis	356'715.60	3'239'761.31	366'450	3'340'755	524'728.46	3'369'416.95
	2'883'045.71		2'974'305		2'844'688.49	
Wesentliche Veränderungen:						
	910 Höhere Steuereinnahmen					-181'000.00
	9300 Tieferer Disparitätenabbau					-5'500.00
	9610 Keine anfallenden Zinsan auf mittel- und langfristigen Schulden sowie Verzicht auf Verzinsung SF					-26'000.00
	9690 Marktwertanpassung Wertschriften					-27'200.00
						<u>-239'700.00</u>

4.2 Investitionsrechnung

Investitionsrechnung

Einwohnergemeinde Oberwil bei Büren
Buchungsperiode 2025

		Rechnung 2025		Budget 2025		Rechnung 2024	
		Ausgaben	Einnahmen	Ausgaben	Einnahmen	Ausgaben	Einnahmen
	Total	485'012.80	13'285.25	2'140'000		359'148.18	17'478.50
	Nettoinvestitionen		471'727.55		2'140'000		341'669.68
0	Allgemeine Verwaltung			37'000		36'317.95	
	Netto Ausgaben				37'000		36'317.95
1	Öffentliche Sicherheit	22'592.90		30'000		770.10	
	Netto Ausgaben		22'592.90		30'000		770.10
2	Bildung	15'134.00		120'000		122'723.13	
	Netto Ausgaben		15'134.00		120'000		122'723.13
6	Verkehr	190'928.80		486'000		77'410.40	
	Netto Ausgaben		190'928.80		486'000		77'410.40
7	Umwelt und Raumordnung	207'686.85	13'285.25	940'000		106'004.35	17'478.50
	Netto Ausgaben		194'401.60		940'000		88'525.85
8	Volkswirtschaft	48'670.25		527'000		15'922.25	
	Netto Ausgaben		48'670.25		527'000		15'922.25

5 SACHGRUPPEN**5.1 Erfolgsrechnung**

Einwohnergemeinde Sachgruppengliederung	Rechnung 2025		Budget 2025		Rechnung 2024	
	Aufwand	Ertrag	Aufwand	Ertrag	Aufwand	Ertrag
Einwohnergemeinde	5'181'929.25	5'181'929.25	5'373'060	5'373'060	5'503'941.90	5'503'941.90
3 Aufwand	5'027'058.69		5'373'060		5'333'881.00	
30 Personalaufwand	563'148.10		678'150		599'533.15	
31 Sach- und übriger Betriebsaufwand	1'760'432.62		1'942'080		2'106'069.31	
33 Abschreibungen Verwaltungsvermögen	305'020.32		331'265		292'750.70	
34 Finanzaufwand	27'911.37		50'770		31'709.96	
35 Einlagen in Fonds und Spezialfinanzierungen	158'186.00		158'300		158'186.00	
36 Transferaufwand	2'171'733.44		2'170'430		2'103'932.98	
39 Interne Verrechnungen	40'626.84		42'065		41'698.90	
4 Ertrag		5'110'058.67		4'823'895		5'361'100.83
40 Fiskalertrag		2'872'702.15		2'691'630		2'943'823.15
42 Entgelte		1'624'555.20		1'596'600		1'792'172.54
43 Verschiedene Erträge						6'852.25
44 Finanzertrag		66'363.93		42'050		38'332.72
45 Entnahmen aus Fonds und Spezialfinanzierungen		52'379.80		29'000		23'895.85
46 Transferertrag		450'353.65		419'550		511'248.32
48 Ausserordentlicher Ertrag		3'077.10		3'000		3'077.10
49 Interne Verrechnungen		40'626.84		42'065		41'698.90
9 Abschlusskonten	154'870.56	71'870.58	549'165	170'060.90	142'841.07	
90 Abschluss Erfolgsrechnung	154'870.56	71'870.58	549'165	170'060.90	142'841.07	

5.2 Investitionsrechnung

Einwohnergemeinde Sachgruppengliederung	Rechnung 2025		Budget 2025		Rechnung 2024	
	Ausgaben	Einnahmen	Ausgaben	Einnahmen	Ausgaben	Einnahmen
Einwohnergemeinde	498'298.05	498'298.05	2'140'000	2'140'000	376'626.68	376'626.68
5 Investitionsausgaben	498'298.05		2'140'000		376'626.68	
50 Sachanlagen	485'012.80		2'140'000		354'804.23	
52 Immaterielle Anlagen					3'243.95	
55 Beteiligungen und Grundkapitalien					1'100.00	
59 Übertrag an Bilanz	13'285.25				17'478.50	
6 Investitionseinnahmen		498'298.05		2'140'000		376'626.68
61 Rückerstattungen		13'285.25				
63 Investitionsbeiträge für eigen Rechnung						17'478.50
69 Übertrag an Bilanz		485'012.80		2'140'000		359'148.18

6 GELDFLUSSRECHNUNG

Die Geldflussrechnung wurde über den Gesamthaushalt erstellt.

Geldflussrechnung Gesamthaushalt		
Einwohnergemeinde Oberwil bei Büren		
Bezeichnung	CHF 2025	CHF 2024
Geldfluss aus betrieblicher Tätigkeit		
Ertragsüberschuss / (-) Aufwandüberschuss	82'999.98	27'219.83
Abschreibungen Verwaltungsvermögen	305'020.32	292'750.70
Abschreibungen Investitionsbeiträge	0.00	0.00
Einlagen in das Eigenkapital	0.00	0.00
(-) Entnahmen aus dem Eigenkapital	-3'077.10	-3'077.10
Verluste aus Verkauf Finanzanlagen FV und Übertragung Finanzanlagen FV ins VV / (-) Gewinne aus Verkauf Finanzanlagen FV	0.00	0.00
Verluste aus Verkauf Sachanlagen FV und Übertragung Sachanlagen FV ins VV / (-) Gewinne aus Verkauf Sachanlagen FV	0.00	0.00
Wertberichtigungen Anlagen FV / (-) Wertberichtigungen Anlagen FV	0.00	-9'643.60
Wertberichtigungen Darlehen/Beteiligungen VV	0.00	0.00
(-) Aufwertung VV	0.00	0.00
Abnahme/(-) Zunahme Forderungen	472'474.30	-216'471.87
Abnahme/(-) Zunahme Vorräte	0.00	0.00
(-) Zunahme/Abnahme aktive Rechnungsabgrenzungen	-28'300.41	-7'535.17
(-) Abnahme/Zunahme Laufende Verbindlichkeiten	-94'409.76	-252'131.76
(-) Abnahme/Zunahme kurzfr. Rückstellungen	-15'700.00	31'900.00
(-) Abnahme/Zunahme passive Rechnungsabgrenzungen	-53'818.90	42'566.45
(-) Abnahme/Zunahme langfr. Rückstellungen	0.00	0.00
Zunahme/(-) Abnahme Spezialfinanzierungen im EK und Vorfinanzierungen	105'806.20	134'290.15
Geldfluss aus betrieblicher Tätigkeit	770'994.63	39'867.63

Geldfluss aus Investitionstätigkeit		
Zahlungen für Nettoinv. Sachanlagen + Immat. Anlagen+ Investitionsbeiträge VV	-471'727.55	-341'669.68
(-) Auszahlungen für Darlehen/Beteiligungen VV	0.00	0.00
Einzahlung für Darlehen/Beteiligungen VV	0.00	0.00
(-) Kauf Sachanlagen FV	0.00	0.00
Verkauf Sachanlagen FV	0.00	0.00
(-) Investitionen Sachanlagen FV	0.00	0.00
(-) Kauf kurzfristige Finanzanlagen FV	0.00	0.00
Verkauf kurzfristige Finanzanlagen FV	0.00	0.00
(-) Kauf langfristige Finanzanlagen FV	-30'633.20	0.00
Verkauf langfristige Finanzanlagen FV	3'480.00	0.00
Geldfluss aus Investitionstätigkeit	-498'880.75	-341'669.68
Geldfluss aus Finanzierungstätigkeit		
Zunahme/ (-) Abnahme Kontokorrente mit Dritten	0.00	0.00
Aufnahme kurzfristige Finanzverbindlichkeiten	1'750'000.00	2'250'000.00
(-) Rückzahlung kurzfristige Finanzverbindlichkeiten	-750'000.00	-
Aufnahme langfristige Finanzverbindlichkeiten	0.00	2'000'000.00
(-) Rückzahlung langfristige Finanzverbindlichkeiten	-	0.00
(-) Abnahme/Zunahme Stiftungen, Legate, Zuwendungen im FK sowie Fonds im FK	1'000'000.00	-17'478.50
Geldfluss aus Finanzierungstätigkeit	-700.00	232'521.50
Total Geldfluss	271'413.88	-69'280.55
Bestand Flüssige Mittel und kurzfristige Geldanlagen 1.1.	625'082.44	694'362.99
Bestand Flüssige Mittel und kurzfristige Geldanlagen 31.12.	896'496.32	625'082.44
<i>Kontrollrechnung: Differenz</i>	<i>0.00</i>	<i>0.00</i>

7 FINANZKENNZAHLEN

7.1 Gesamthaushalt

Kennzahlen	Rechnung 2025	Ø 5 Jahre	Kommentar/Interpretation
Nettoverschuldungsquotient (NVQ)	-14.09%	-18.47%	Der Nettoverschuldungsquotient gibt an, welcher Anteil der direkten Steuern der natürlichen und juristischen Personen plus oder minus Finanzausgleich erforderlich wäre, um die Nettoschulden zu tilgen. Aussage: Der negative Wert von -14.09% zeigt an, dass keine Nettoverschuldung vorliegt, da das Vermögen der Einwohnergemeinde Oberwil b. Büren höher ist als die Schulden.
Selbstfinanzierungsgrad (SFG)	104.03%	86.35%	Der Selbstfinanzierungsgrad zeigt an, in welchem Ausmass Neuinvestitionen durch selbsterwirtschaftete Mittel finanziert werden können. Mittelfristig sollte die Kennzahl über 100% liegen. Bereits in der Bilanz verfügbare Mittel werden nicht berücksichtigt. Aussage: Der Selbstfinanzierungsgrad mit dem Wert von 104.03% liegt über 100%. Im Durchschnitt der letzten 5 Jahre liegt er bei 86.35%, was bedeutet, dass die Finanzierung nicht komplett durch selbst erwirtschaftete Mittel stattfinden konnte.
Zinsbelastungsanteil (ZBA)	-0.15%	-0.11%	Der Zinsbelastungsanteil sagt aus, welcher Anteil des laufenden Ertrags durch den Zinsaufwand gebunden ist. Je tiefer der Wert, desto grösser der Handlungsspielraum. Aussage: Der negative Wert im Durchschnitt von -0.11% zeigt an, dass mehr Zinsertrag erwirtschaftet wird, als die Einwohnergemeinde Oberwil b. Büren für Zinsen zahlen muss.
Bruttoverschuldungsanteil (BVA)	44.91%	40.68%	Der Bruttoverschuldungsanteil gibt Antwort auf die Frage, zu welchem Anteil der laufende Ertrag beansprucht würde, wenn die Bruttoschulden auf einmal abbezahlt werden müssten. Aussage: Ein Wert kleiner als 50% ist sehr gut und zeigt auf, dass die Einwohnergemeinde Oberwil b. Büren nur einen kleinen Teil vom laufenden Ertrag benötigt, um die Bruttoschulden abzubauen.
Investitionsanteil (INA)	9.68%	12.96%	Die Kennzahl zeigt die Aktivität im Bereich der Investitionen im Verhältnis zum jährlichen Gesamtaufwand. Die restliche Differenz bis 100% bezeichnet folglich die Höhe der Konsumausgaben. Aussage: Dieser Wert von 9.68% weist eine mittlere bis tiefe Investitionstätigkeit in der Einwohnergemeinde Oberwil b. Büren aus.

Kapitaldienstanteil (KDA)	5.87%	5.29%	Der Kapitaldienstanteil gibt Auskunft darüber, wie stark der laufende Ertrag durch die Nettozinsen und Abschreibungen belastet wird. Aussage: Der Wert zwischen 5 und 15% bedeutet eine tragbare Belastung.
Nettoschuld in Franken pro Einwohner (N/EW)	CHF -424.01	CHF -550.00	Die Nettoschuld pro Einwohner wird als Gradmesser für die Verschuldung verwendet. Aussage: Der negative Wert von CHF -424.01 entspricht einem Nettovermögen pro Einwohner.
Selbstfinanzierungsanteil (SFA)	9.68%	10.94%	Der Selbstfinanzierungsanteil spiegelt die Finanzkraft und den finanziellen Spielraum der Gemeinde wieder und gibt an, welcher Anteil des Ertrages zur Finanzierung der Investitionen oder zum Abbau von Schulden aufgewendet werden kann. Aussage: Der Wert von 9.68% zeigt eine mittlere Finanzkraft und finanziellen Spielraum der Einwohnergemeinde Oberwil b. Büren auf.
Nettozinsbelastungsanteil (NZB)	-1.08%	-0.51%	Diese Kennzahl gibt an, welcher Anteil des Steuerertrages der Gemeinde für die Verzinsung der Schulden aufgewendet werden muss. Aussage: Der Wert von -1.08% ist positiv zu werten. Es liegt eine negative Zinsbelastung vor (netto mehr Ertrag als Aufwand).
Massgebliches Eigenkapital pro Einwohner (MEK/EW)	CHF 2'364.96	CHF 2'361.00	Aussage: Ein MEK zwischen CHF 0.00 bis CHF 2'140.30 pro Einwohner wird als gering eingestuft.

7.2 Allgemeiner Haushalt

Kennzahlen	Rechnung 2025	Ø 5 Jahre	Kommentar/Interpretation
Selbstfinanzierungsgrad (SFG)	122.30%	110.50%	Der Selbstfinanzierungsgrad zeigt an, in welchem Ausmass Neuinvestitionen durch selbsterwirtschaftete Mittel finanziert werden können. Mittelfristig sollte die Kennzahl über 100% liegen. Aussage: Der Selbstfinanzierungsgrad des allgemeinen Haushalts liegt mit dem Wert von 122.30% über dem Idealwert von 100%. Auch der 5-Jahresschnitt zeigt, dass die Investitionen der letzten Jahre immer mit selbst erarbeiteten Mitteln finanziert werden konnten.
Bilanzüberschussquotient (BÜQ)	39.36%	23.41%	Der Bilanzüberschuss wird im Verhältnis zum Steuerertrag plus oder minus Finanzausgleich definiert. Eine gesunde Eigenkapitalbasis ist notwendig, um eine gute Eigenfinanzierung sicherzustellen. Der Bilanzüberschussquotient wird nur für den allgemeinen Haushalt berechnet. Aussage: Ein Wert zwischen 30-60% wird als mittel beurteilt.

7.3 Spezialfinanzierung Wasserversorgung

Kennzahlen	Rechnung 2025	Ø 5 Jahre	Kommentar/Interpretation
Selbstfinanzierungsgrad (SFG)	59.37%	90.62%	Der Selbstfinanzierungsgrad zeigt an, in welchem Ausmass Neuinvestitionen durch selbsterwirtschaftete Mittel finanziert werden können. Mittelfristig sollte die Kennzahl über 100% liegen. Aussage: Der Selbstfinanzierungsgrad der Wasserversorgung liegt mit dem Wert von 59.37% deutlich unter dem idealwert von 100%.
Kostendeckungsgrad (KDG)	78.94%	100.80%	Diese Kennzahl sagt aus, ob der erwirtschaftete Ertrag der Spezialfinanzierung ausreicht, um die laufenden Kosten inkl. Verzinsung und Abschreibungen zu decken. Aussage: Da die Spezialfinanzierung Wasserversorgung einen Aufwandüberschuss ausweist, liegt der Wert unter 100%.
Werterhaltungsquote (WEQ)	15.87%	21.40%	Diese Kennzahl gibt das Verhältnis von Werterhalt zum Wiederbeschaffungswert an, da die Gesetzgebung die Möglichkeit vorsieht, die Einlage in den Werterhalt zu reduzieren, bzw. ganz auszusetzen, sobald der Bestand Werterhalt 25% der Wiederbeschaffungswerte erreicht oder überschritten hat. Aussage: Die Werterhaltungsquote liegt aufgrund der neuen Beurteilung der Wiederbeschaffungswerte wieder unter der erforderlichen Grenze von 25%.

7.4 Spezialfinanzierung Abwasserentsorgung

Kennzahlen	Rechnung 2025	Ø 5 Jahre	Kommentar/Interpretation
Selbstfinanzierungsgrad (SFG)	10.86%	54.49%	Der Selbstfinanzierungsgrad zeigt an, in welchem Ausmass Neuinvestitionen durch selbsterwirtschaftete Mittel finanziert werden können. Mittelfristig sollte die Kennzahl über 100% liegen. Aussage: Der Selbstfinanzierungsgrad der Abwasserentsorgung liegt mit dem Wert von 10.86% unter dem Idealwert von 100%.
Kostendeckungsgrad (KDG)	79.34%	85.20%	Diese Kennzahl sagt aus, ob der erwirtschaftete Ertrag der Spezialfinanzierung ausreicht, um die laufenden Kosten inkl. Verzinsung und Abschreibungen zu decken. Aussage: Da die Spezialfinanzierung Abwasserentsorgung einen Aufwandüberschuss ausweist, liegt der Wert unter 100%.
Werterhaltungsquote (WEQ)	12.83%	12.10%	Diese Kennzahl gibt das Verhältnis von Werterhalt zum Wiederbeschaffungswert an, da die Gesetzgebung die Möglichkeit vorsieht, die Einlage in den Werterhalt zu reduzieren, bzw. ganz auszusetzen, sobald der Bestand Werterhalt 25% der Wiederbeschaffungswerte erreicht oder überschritten hat. Aussage: Die Werterhaltungsquote liegt mit 12.83% deutlich unter dem Richtwert von 25% und daher müssen die Einlagen in den Werterhalt weiter vorgenommen werden.

7.5 Spezialfinanzierung Abfall

Kennzahlen	Rechnung 2025	Ø 5 Jahre	Kommentar/Interpretation
Selbstfinanzierungsgrad (SFG)	100.00%	19.20%	Der Selbstfinanzierungsgrad zeigt an, in welchem Ausmass Neuinvestitionen durch selbsterwirtschaftete Mittel finanziert werden können. Mittelfristig sollte die Kennzahl über 100% liegen. Aussage: Da keine Investitionen getätigt worden sind und die Abfallentsorgung eine positive Selbstfinanzierung (Ertragsüberschuss) ausweist, zeigt diese Kennzahl nun einen positiven Wert. In den letzten Jahren hingegen, wurde immer eine negative Selbstfinanzierung erzielt. Daher müssen in der nächsten Finanzplanung zwingend finanzielle Massnahmen getroffen werden.
Kostendeckungsgrad (KDG)	120.67%	96.24%	Diese Kennzahl sagt aus, ob der erwirtschaftete Ertrag der Spezialfinanzierung ausreicht, um die laufenden Kosten inkl. Verzinsung und Abschreibungen zu decken. Aussage: Da die Spezialfinanzierung Abfall einen Ertragsüberschuss ausweist, liegt der Wert diesmal über 100%.

7.6 Spezialfinanzierung Elektrizität

Kennzahlen	Rechnung 2025	Ø 5 Jahre	Kommentar/Interpretation
Selbstfinanzierungsgrad (SFG)	274.85%	-14.20%	Der Selbstfinanzierungsgrad zeigt an, in welchem Ausmass Neuinvestitionen durch selbsterwirtschaftete Mittel finanziert werden können. Mittelfristig sollte die Kennzahl über 100% liegen. Aussage: Der Selbstfinanzierungsgrad der Elektrizität liegt mit dem Wert von 274.85% deutlich über dem Idealwert von 100%.
Kostendeckungsgrad (KDG)	110.79%	102.40%	Diese Kennzahl sagt aus, ob der erwirtschaftete Ertrag der Spezialfinanzierung ausreicht, um die laufenden Kosten inkl. Verzinsung und Abschreibungen zu decken. Aussage: Da die Spezialfinanzierung Elektrizität einen Ertragsüberschuss ausweist, liegt der Wert über 100%. Im 5-Jahresschnitt waren die Ergebnisse kostendeckend.

8 ANTRAG DER EXEKUTIVE**GENEHMIGUNG:**

Gemäss Art. 71 GG verabschiedet der Gemeinderat die Jahresrechnung 2025 der Einwohnergemeinde Oberwil bei Büren:

ERFOLGSRECHNUNG	Aufwand Gesamthaushalt	CHF	5'098'929.27
	Ertrag Gesamthaushalt	CHF	5'181'929.25
	Ertragsüberschuss	CHF	82'999.98
davon			
	Aufwand Allgemeiner Haushalt	CHF	3'595'068.45
	Ertrag Allgemeiner Haushalt	CHF	3'616'112.04
	Ertragsüberschuss	CHF	21'043.59
	Aufwand Wasserversorgung	CHF	119'409.95
	Ertrag Wasserversorgung	CHF	94'261.60
	Aufwandüberschuss	CHF	25'148.35
	Aufwand Abwasserentsorgung	CHF	226'155.74
	Ertrag Abwasserentsorgung	CHF	179'433.51
	Aufwandüberschuss	CHF	46'722.23
	Aufwand Abfall	CHF	81'972.24
	Ertrag Abfall	CHF	99'648.45
	Ertragsüberschuss	CHF	17'676.21
	Aufwand Elektrizität	CHF	1'076'322.89
	Ertrag Elektrizität	CHF	1'192'473.65
	Ertragsüberschuss	CHF	116'150.76
INVESTITIONSRECHNUNG	Ausgaben	CHF	485'012.80
	Einnahmen	CHF	13'285.25
	Nettoinvestitionen	CHF	471'727.55
NACHKREDITE		CHF	524'156.15
davon gebunden		CHF	319'769.91
GR Kompetenz		CHF	91'288.59
GV Kompetenz bereits eingeholt an der GV		CHF	113'097.65

ANTRAG:

Der Gemeindeversammlung wird beantragt, die Jahresrechnung 2025 zu genehmigen.

EINWOHNERGEMEINDERAT OBERWIL BEI BÜREN

Oberwil bei Büren, 22. April 2026

Heinrich Tännler
Gemeindepräsident

Katja Schönholzer
i. a. Gemeindeschreiberin

Marion Kunz
i. a. Finanzverwalterin

9 BESTÄTIGUNGSBERICHT

10 GENEHMIGUNG DER JAHRESRECHNUNG

Das beschlussfassende Organ der Einwohnergemeinde Oberwil bei Büren hat die Jahresrechnung 2025 am [REDACTED] gemäss dem vorstehenden Antrag des Gemeinderates vom 22. April 2026 genehmigt.

Oberwil bei Büren, [REDACTED]

EINWOHNERGEMEINDE OBERWIL BEI BÜREN

Heinrich Tännler
Gemeindepräsident

Katja Schönholzer
i. a. Gemeindeschreiberin

11 ANHANG

11.1 Regelwerk

11.1.1 Angewendetes Regelwerk

Der Rechnungsabschluss der Einwohnergemeinde Oberwil bei Büren ist in Übereinstimmung mit den geltenden kantonalen gesetzlichen Grundlagen erstellt worden.

Gemeindegesezt (GG, BSG 170.11)

Gemeindevorordnung (GV, BSG 170.111)

Direktionsverordnung über den Finanzhaushalt der Gemeinden (FHDV, BSG 170.511)

Diese orientieren sich gemäss Art. 70 Absatz 1 GG am Harmonisierten Rechnungslegungsmodell für die Kantone und Gemeinden, HRM2, laut Handbuch der Konferenz der Kantonalen Finanzdirektoren. Die kantonalen Bestimmungen weichen in einzelnen Bereichen von den Empfehlungen des HRM2 ab. Das Amt für Gemeinden und Raumordnung stellt eine Auflistung dieser Ausnahmen zur Verfügung unter www.be.ch/gemeinden > Rubrik Gemeindefinanzen > HRM2 > Praxishilfen.

11.1.2 Bewertung Finanzvermögen

Vermögenswerte im Finanzvermögen werden bilanziert, wenn sie einen künftigen Nutzen erbringen und ihr Wert verlässlich ermittelt werden kann. Sie werden bei erstmaliger Bilanzierung zu Anschaffungs- bzw. Herstellungskosten bilanziert. Entstehen der Gemeinde keine Kosten, wird zum Verkehrswert zum Zeitpunkt des Zugangs bilanziert. Folgebewertungen erfolgen zum Verkehrswert am Bilanzstichtag, wobei eine systematische Neubewertung bei Liegenschaften mit Ausnahme von Baurechten alle fünf Jahre oder bei Änderung des amtlichen Werts, bei allen anderen Vermögenswerten jährlich erfolgt. Die Bilanzwerte sind bei eingetretenen dauerhaften Wertminderungen oder Verlusten sofort zu berichtigen.

Folgebewertung Finanzvermögen

(Art. 81 GV, BSG 170.111)

Das Finanzvermögen wurde gemäss Anhang 1 der GV periodisch neu bewertet.

Bilanzkonto	Auf-/Abwertung in CHF	Bewertungsmethode (Anhang 1, GV)	Letztmalige Bewertung
10700.00 Namenaktien BKW 400 Stk.	CHF 7'280.00	Bruttosteuerwert	per 31. Dezember 2025
10700.01 Namenaktien Swiss Life 81 Stk.	CHF 17'593.20	Bruttosteuerwert	per 31. Dezember 2025
10700.02 Namenaktien BGU 24 Stk.	CHF -3'480.00	Bruttosteuerwert	per 31. Dezember 2025
10700.03 Namensaktien Busbetriebe 576 Stk.	CHF 5'760.00		per 31. Dezember 2025
Total	CHF 27'153.20		

11.1.3 Bewertung Verwaltungsvermögen

Vermögenswerte im Verwaltungsvermögen werden bilanziert, wenn sie einen künftigen mehrjährigen öffentlichen Nutzen hervorbringen und ihr Wert verlässlich ermittelt werden kann. Sie werden zu Anschaffungs- bzw. Herstellkosten nach der Nettomethode bilanziert und nach der definierten Nutzungsdauer linear abgeschrieben. Entstehen der Gemeinde keine Kosten, wird zum Verkehrswert zum Zeitpunkt des Zugangs bilanziert. Die Bilanzwerte sind bei eingetretenen dauerhaften Wertminderungen oder Verlusten sofort zu berichtigen. Die geltenden Anlagekategorien und Nutzungsdauern sind in Anhang 2 Gemeindeverordnung GV umschrieben.

11.1.4 Aktivierungsgrenzen

Allgemeiner Haushalt	CHF 25'000.00
Spezialfinanzierung Wasserversorgung	CHF 25'000.00
Spezialfinanzierung Abwasserentsorgung	CHF 25'000.00
Spezialfinanzierung Abfall	CHF 10'000.00
Spezialfinanzierung Elektrizität	CHF 25'000.00

11.1.5 Bestehendes Verwaltungsvermögen

Das bestehende Verwaltungsvermögen per 31. Dezember 2015 wurde linear über 10 Jahre abgeschrieben und beträgt somit per Ende 2025 CHF 0.00. Davon ausgenommen sind die Positionen gemäss Ziffer 4.1.3 der Übergangsbestimmungen der Gemeindeverordnung GV.

11.2 Grundlagen der Jahresrechnung

Als Grundlage für die Jahresrechnung 2025 dienen das Budget 2025 und die Vorjahresrechnung 2024.

Genehmigung/Prüfung:

	Budget 2025	Rechnung 2024
Gemeinderat	21.10.2024	12.05.2025
Bestätigungsbericht Rechnungsprüfungsorgan		26.05.2025
Gemeindeversammlung	27.11.2024	18.06.2025

11.3 Eigenkapitalnachweis

Alle Beträge in CHF

Konto	Bezeichnung	Bestand per 01.01.2025		Veränderungsnachweis				Bestand per 31.12.2025	
				Erhöhung (+) durch	Reduktion (-) durch				
29	Eigenkapital	5'651'341.27		483'117.46		297'388.38		5'837'070.35	
290	Verpflichtungen (+) bzw. Vorschüsse (-) gegenüber SF	781'025.62	Einlagen	133'826.97	Entnahmen	71'870.58	290	Verpflichtungen (+) bzw. Vorschüsse (-) gegenüber SF	842'982.01
29000	SF Feuerwehr einseitig	0.00	9010.00	0.00	9011.00	0.00	29000	SF Feuerwehr einseitig	0.00
29001	SF Wasserversorgung	374'826.04	9010.00	0.00	9011.00	25'148.35	29001	SF Wasserversorgung	349'677.69
29002	SF Abwasserentsorgung	181'643.50	9010.00	0.00	9011.00	46'722.23	29002	SF Abwasserentsorgung	134'921.27
29003	SF Abfall	21'551.46-	9010.00	17'676.21	9011.00	0.00	29003	SF Abfall	3'875.25-
29004	SF Elektrizität	246'107.54	9010.00	116'150.76	9011.00	0.00	29004	SF Elektrizität	362'258.30
2900x	weitere SF	0.00	9010.00	0.00	9011.00	0.00	2900x	weitere SF	0.00
292	Rücklagen der Globalbudgetbereiche	0.00		0.00		0.00	292	Rücklagen der Globalbudgetbereiche	0.00
293	Vorfinanzierungen	2'738'534.78	Einlagen	158'186.00	Entnahmen	52'379.80	293	Vorfinanzierungen	2'844'340.98
29300	Allgemeiner Haushalt	0.00	3893.00	0.00	4893.00	0.00	29300	Allgemeiner Haushalt	0.00
29301	Wasserversorgung Werterhalt	1'308'821.53	3510.10/50	71'867.00	4510.00	12'985.35	29301	Wasserversorgung Werterhalt	1'367'703.18
29302	Abwasserentsorgung Werterhalt	1'429'713.25	3510.10/50	86'319.00	4510.00	39'394.45	29302	Abwasserentsorgung Werterhalt	1'476'637.80
294	Reserven	1'073'094.16	Einlagen	0.00	Entnahmen	0.00	294	Reserven	1'073'094.16
29400	Zusätzliche Abschreibungen	1'073'094.16	3894.00	0.00	4894.00	0.00	29400	Zusätzliche Abschreibungen	1'073'094.16
296	Neubewertungsreserve Finanzvermögen	3'103.30	Einlagen	0.00	Entnahmen	3'077.10	296	Neubewertungsreserve	26.20
29600	Neubewertungsreserve FV	3'077.10	3896.01	0.00	4896.01	3'077.10	29600	Neubewertungsreserve FV	0.00
29601	Schwankungsreserve	26.20	3896.02	0.00	4896.02	0.00	29601	Schwankungsreserve	26.20
298	Übriges Eigenkapital	0.00	Einlagen	0.00	Entnahmen	0.00	298	Übriges Eigenkapital	0.00
299	Bilanzüberschuss/-Fehlbetrag	1'055'583.41	Jahresergebnis	21'043.59			299	Bilanzüberschuss/-Fehlbetrag	1'076'627.00

11.4 Rückstellungsspiegel

Rückstellungen

205 Kurzfristige Rückstellungen

Konto	Bezeichnung	Buchwert 01.01.2025	Veränderung			Buchwert 31.12.2025	Kommentar
			Bildung	Verwendung	Auflösung		
	Auflösung Rückstellungen Überzeit und Ferien	31'900.00	0.00		-15'700.00	16'200.00	

208 Langfristige Rückstellungen

Konto	Bezeichnung	Buchwert 01.01.2025	Veränderung			Buchwert 31.12.2025	Kommentar
			Bildung	Verwendung	Auflösung		
	keine langfristigen Rückstellungen vorhanden					0.00	

Total kurzfristige Rückstellungen	31'900.00	0.00	0.00	-15'700.00	16'200.00
Total langfristige Rückstellungen	0.00	0.00	0.00	0.00	0.00
Total Rückstellungen	31'900.00	0.00	0.00	-15'700.00	16'200.00

11.5 Beteiligungsspiegel

Beteiligungen (im Sinne der öffentlichen Aufgabenerfüllung)												
Name, Sitz Rechtsform	Tätigkeitsgebiet	Nominalkapital (100%)	Eigentumsanteil	Stimmanteil - E: Exekutive - L: Legislative	Wesentliche Beteiligte	Buchwert per 31.12.	Anschaffungswert	Wesentliche Beteiligungen der Organisation	Rechnungslegungs-norm; Aussage zur Jahresrechnung	Zahlungsströme Berichtsjahr	Spezifische Risiken	
Gemeindeeigene Unternehmen (Anstalten) gem. Art. 64 Abs. 1 Bst. b GG												
keine												
Öffentlich-rechtliche Organisationen der interkommunalen Zusammenarbeit (Gemeindeverbände, Anstalten etc.)*												
Gemeindeverband Altersheim Büren	Pflege betagter Mitmenschen	-	-	E	Arch, Bütigen, Büren, Diessbach, Dotzigen, Leuzigen, Meienried, Meinisberg, Oberwil, Rüti und Wengi	0	-	-	-	keine	Haftung gem. Art. 62 Abs. 1 Solidarische Haftung für Schulden des Verbandes	
Gemeindeverband ARA Regio Grenchen	Abwasserreinigung	-	-	E	div. Gemeinden	0	-	-	HRM; Aufwandsrechnung via Kostenverteiler	CHF 63'951.60	Haftung gem. Art. 44 mit dem Verbandsvermögen	
Gemeindeverband Ausbildungszentrum für Sicherheit Büren	Öffentliche Sicherheit (Feuerwehr+Zivilschutz)	-	-	E	Gemeinden des Verwaltungskreises Seeland	0	-	-	HRM; Aufwandsrechnung bei Leistungsbezug	keine	Haftung gem. Art. 41 mit dem Verbandsvermögen	
Gemeindeverband öffentliche Sicherheit Amt Büren	Aufgaben des Zivilschutzes und Führung in ausserordentlichen Lagen	-	-	E	Arch, Bütigen, Büren, Diessbach, Dotzigen, Lengnau, Leuzigen, Meienried, Meinisberg, Oberwil, Pieterlen und Rüti	0	-	-	HRM; Aufwandsrechnung via Kostenteiler Gemeindeverband ohne Eigenkapital Betriebsbeitrag nach Einwohnerzahl	CHF 12'255.40	Haftung gem. Art. 62 mit dem Verbandsvermögen	
Gemeindeverband Kulturförderung Biel/Bienne-Seeland-Berner Jura	Kulturförderung	-	-	E	Gemeinden des Verwaltungskreises Biel/Bienne-Seeland-Berner Jura	0	-	-	HRM; gemäss Leistungsvertrag	CHF 5'464.00	keine Haftung	
Gemeindeverband Regio Feuerwehr Büren BRALOM	Aufgaben der Feuerwehr	-	-	E	Büren, Rüti, Arch, Leuzigen, Oberwil und Meienried	0	-	-	HRM; finanziert durch Ersatzabgaben der Anschlussgemeinden	CHF 66'339.85	Haftung gem. Art. 70 Verbandsvermögen spez. Regelung bei Austritt	
Feldschützengesellschaft	Feldschützen	-	-		Gemeinde Buchegg, Biezwil, Feldschützengesellschaft, Schützengesellschaft Lütterswil-Biezwil	0	-	-	Eigentum Scheibenstand und Kugelfang (ohne Scheiben)	CHF 22'592.90	Neuinvestitionen Trefferanzeige, Scheibenstand/Kugelfang Anteil Oberwil b. Büren 40% / Altlasten und Rückbau 100%	

Juristische Personen des Privatrechts*													
Anzeiger Büren und Umgebung AG	Amtliches Publikationsorgan	CHF	100'000.00	3.60%	E	div. Gemeinden	CHF	3'600.00	-	-	OR, AG	keine	keine Haftung Aktionärsbindungs- vertrag
Busbetrieb Grenchen und Umgebung AG (BGU)	Busbetrieb	CHF	100'000.00	576 Aktien	E	-	CHF	5'760.00	-	-	OR, AG	keine	keine Haftung
BKW AG, Bern	Stromversorgung	-	-	400 Aktien	E	-	CHF	67'360.00	-	-	OR, AG	keine	keine Haftung
GEBNET AG	Produktion sowie Vertrieb von Energie sowie die Planung, den Bau, den Unterhalt und den Betrieb von Leitungsnetzen	CHF	92'500.00	925 Aktien	E	div. Gemeinden	CHF	92'500.00	-	-	OR, AG	keine	keine Haftung Aktionärsbindungs- vertrag
Kehrichtbeseitigungs AG (KEBAG)	Kehrichtbeseitigung	CHF	5'000'000.00	0.26%	E	-	CHF	13'000.00	-	-	OR, AG	bezogene Dienstleistungen	Haftung gegenüber Dritten bis zum dreifachen Betrag des Aktienkapitals
Seelandheim AG Worben	Akters-/Pflegeheim	CHF	20'000'000.00	0.75%	E	-	CHF	1.00	-	-	OR, AG	keine	bis 31.12.18 wie Gemeindeverband Aktionärsbindungs- vertrag Haftung mit Aktienkapital
Swiss Life Holding AG, Zürich	Altersvorsorge	-	-	-	E	-	CHF	74'260.80	-	-	OR, AG	keine	keine Haftung
Spitex-Verein Region Seeland	Pflege	-	-	-	E	-	CHF	0	-	-	OR, Verein	CHF 100.00	Haftung mit dem Vereinsvermögen
Verband Bernerische Gemeinden	Vertretung Interessen der Bernischen Gemeinden gegenüber dem Kanton	-	-	-	E	-	CHF	0	-	-	Verband	CHF 983.00	Haftung mit dem Verbandsvermögen
Schweizerischer Gemeindeverband	Vertretung Interessen der Gemeinden gegenüber dem Bund und Kantonen	-	-	-	E	-	CHF	0	-	-	Verband	CHF 240.00	Haftung mit dem Verbandsvermögen
Verein Musikschule Region Lengnau-Büren	Musikunterricht	-	-	-	E	div. Gemeinden	CHF	0	-	-	OR, Verein	CHF 57'201.80	Haftung mit dem Vereinsvermögen
Verein Kantonale Planungsgruppe	Information, Schulung und Beratung von Behördemitgliedern	-	-	-	E	-	CHF	0	-	-	OR, Verein	CHF 650.00	Haftung mit dem Vereinsvermögen
Verein Seeland.biel/bienne	Zusammenarbeit bei der gemeinsamen Erfüllung öffentlicher Aufgaben	-	-	-	E	div. Gemeinden	CHF	0	-	-	OR, Verein	CHF 4'661.00	Haftung mit dem Vereinsvermögen
Verein "slowUp Solothurn-Buechibärg"	Organisation SlowUp	-	-	-	E	div. Gemeinden	CHF	0	-	-	OR, Verein	CHF 403.86	Haftung mit dem Vereinsvermögen
Youtility AG, Bern	Dienstleistungen Stromversorgung	-	-	-	E	-	CHF	1'500	-	-	OR, AG	bezogene Dienstleistungen	keine Haftung

Mitgliedschaften in einfachen Gesellschaften, Kollektiv- und Kommanditgesellschaften*												
keine												
Vertragliche Beziehungen zur Erfüllung von Gemeindeaufgaben*												
Einwohnergemeinde Büren (Vertrag Ausgleichskasse)	Aufgabenübernahme Ausgleichskasse	-	-	E	div. Gemeinden	0	-	-	Kostenteiler gemäss Zusammenarbeitsvertrag	CHF 18'825.00	keine	
Einwohnergemeinde Büren (Vertrag Bauverwaltung)	Aufgabenübernahme Bauinspektorat	-	-	E	Oberwil bei Büren	0	-	-	Kostenteiler gemäss Zusammenarbeitsvertrag	bezogene Dienstleistungen	keine	
Einwohnergemeinde Büren (Vertrag Regionaler Sozialdienst)	Aufgabenübernahme Sozialdienst	-	-	E	div. Gemeinden	0	-	-	Kostenteiler gemäss Zusammenarbeitsvertrag	CHF 20'022.25	keine	
Einwohnergemeinde Büren (Vertrag Sekundarstufe)	Aufgabenübernahme Sekundarsschule	-	-	E	Oberwil bei Büren	0	-	-	Kostenteiler gemäss Zusammenarbeitsvertrag	gemäss Kostenteiler	keine	
Einwohnergemeinde Büren (Vertrag Schulleitung)	Aufgabenübernahme Schulleitung	-	-	E	Oberwil bei Büren	0	-	-	Kostenteiler gemäss Zusammenarbeitsvertrag	CHF 12'168.95	keine	
Einwohnergemeinde Lyss (Vertrag BIAS)	Beschäftigungs- und Integrationsprogramm für nicht mehr sozialhilfeberechtigte Personen	-	-	E	div. Gemeinden	0	-	-	keine	keine	keine	
Einwohnergemeinde Lyss (Vertrag Jugendfachstelle)	Schaffung Netz soziale Sicherheit / Jugendarbeit	-	-	E	div. Gemeinden	0	-	-	Kostenteiler gemäss Zusammenarbeitsvertrag	CHF 5'771.30	keine	
Einwohnergemeinde Lyss (Vertrag Schulsozialarbeit)	Übertragung der Aufgabe Schulsozialarbeit	-	-	E	div. Gemeinden	0	-	-	Kostenteiler gemäss Zusammenarbeitsvertrag	CHF 13'412.15	keine	
Einwohnergemeinde Lyss (Vertrag Regionale Tierkörperbeseitigung)	Beseitigung Tierkadaver	-	-	E	div. Gemeinden	0	-	-	Kostenteiler gemäss Zusammenarbeitsvertrag	CHF 3'837.80	keine	

11.6 Gewährleistungsspiegel

Name, Sitz, Rechtsform	Eigentümer wesentliche Miteigentümer	Angaben zu den gesicherten Leistungen Art, Betrag, Verfall, Zinsangaben usw.)	Zahlungsströme im Berichtsjahr	Spezifische zusätzliche Angaben
Privatrechtliche Unternehmen (nach OR/ZGB)				
keine				
Öffentlich-rechtliche Unternehmen (nach Gemeindegesetz)				
keine				
Öffentlich-rechtliche Verträge				
keine				
Weitere Verpflichtungen (Altlasten, Leasing usw.)				
Gemeindeanteil Lastenausgleich EL		Anteil 2025 ca. CHF 210'000.00	CHF 202'662.00	periodengerechte Abgrenzung fehlt
Gemeindeanteil Lastenausgleich Sozialhilfe		Anteil 2025 ca. CHF 550'000.00	CHF 541'691.27	periodengerechte Abgrenzung fehlt

11.7 Anlagespiegel

	108 Finanzvermögen Sachanlagen				
	1080 Grundstücke unüberbaut	1084 Gebäude FV (entwidmet)	1086 Mobilien des FV	1087 Anlagen im Bau FV	1089 Übrige Sachanlagen FV
Alle Beträge in CHF					
Anschaffungskosten					
Anlagewert 01.01.2025	3'360.00	0.00	0.00	0.00	0.00
Zuwachs / Zugänge 2025	0.00	0.00	0.00	0.00	0.00
Abgänge / Korrekturen 2025	0.00	0.00	0.00	0.00	0.00
Umgliederungen 2025	0.00	0.00	0.00	0.00	0.00
Anlagewert 31.12.2025	3'360.00	0.00	0.00	0.00	0.00
Kumulierte ordentliche Wertberichtigungen					
Stand per 01.01.2025	0.00	0.00	0.00	0.00	0.00
Wertminderungen 2025	0.00	0.00	0.00	0.00	0.00
Aufwertungen 2025	0.00	0.00	0.00	0.00	0.00
Umgliederungen 2025	0.00	0.00	0.00	0.00	0.00
Stand per 31.12.2025	0.00	0.00	0.00	0.00	0.00
Buchwerte					
Buchwert netto 31.12.2025	3'360.00	0.00	0.00	0.00	0.00
davon Anlagen in Leasing 31.12.2025	0.00	0.00	0.00	0.00	0.00
Versicherungswerte 31.12.2025	0.00	0.00	0.00	0.00	0.00

140 Sachanlagen Verwaltungsvermögen	1400	1401	1402	1403	1404	1405	1406	1407	1409
Grundstücke unbebaut		Strassen/ Verkehrswege	Wasserbau	Tiefbauten übrige	Hochbauten	Waldungen/ Alpen	Mobilien	Anlagen im Bau	Übrige Sachanlagen* (ohne 14099)
Alle Beträge in CHF									
Anschaffungskosten									
Stand per 01.01.2025	0	779'493.05	0	2'475'276.08	2'016'177.92	0	184'101.85	236'622.80	33'844.10
Zuwachs / Zugänge	0	66'060.70	0	24'402.95	0	0	15'134.00	323'060.20	22'592.90
Abgänge / Korrekturen	0	0	0	4'617.50	0	0	-13'641.50	0	0
Umgliederungen	0	-14'478.10	0	7'220.80	0	0	0	-1'557.20	0
Stand per 31.12.2025	0	831'075.65	0	2'511'517.33	2'016'177.92	0	185'594.35	558'125.80	56'437.00
Kumulierte ordentliche Abschreibungen									
Stand per 01.01.2025	0	-84'376.35	0	-185'006.40	-377'591.94	0	-81'024.84	0	-3'384.40
Planmässige Abschreibungen	0	-32'017.24	0	-43'318.65	-75'055.75	0	-18'559.45	0	-5'643.70
Ausserplanmässige Abschreibungen	0	0	0	0	0	0	0	0	0
Wertkorrekturen	0	20'476.80	0	4'617.50	0	0	13'641.50	0	0
Stand per 31.12.2025	0	-95'916.79	0	-232'942.55	-452'647.69	0	-85'942.79	0	-9'028.10
Buchwert netto 31.12.2025	0	735'158.86	0	2'278'574.78	1'563'530.23	0	99'651.56	558'125.80	47'408.90
davon Anlagen in Leasing	0	0	0	0	0	0	0	0	0
Versicherungswerte	0	0	0	0	0	0	0	0	0
* darin nicht enthalten ist das bestehende VV bei Einführung von HRM2:									
		Saldo per 01.01.2025		Kumulierte Wertberichtigungen		Saldo per 31.12.2025			
Allgemeiner Haushalt	14099.0x	1'151'993.10	14099.99	-1'151'993.10	0				
Wasserversorgung	14099.1x	0	14099.91	0	0				
Abwasserentsorgung	14099.2x	0	14099.92	0	0				
Total		1'151'993.10		-1'151'993.10	0				

	142 Immaterielle Anlagen VV			144	145	146
	1420	1427	1421 & 1429	Darlehen	Beteiligungen	Investitions-
Alle Beträge in CHF	Software	Übrige, immaterielle Anlagen im Bau	Übrige immaterielle Anlagen	VV 1441 - 1447 Darlehen	VV 1452 - 1456 Beteiligungen	beiträge VV 1460 - 1469 Investitionen
Anschaffungskosten						
Stand per 01.01.2025	94'577.95	20'806.80	0.00	0	259'600.00	0
Zuwachs / Zugänge		0	0	0	0	0
Abgänge / Korrekturen	-19'499.10	0	0	0	0	0
Umgliederungen	0	0	8'814.50	0	0	0
Stand per 31.12.2025	75'078.85	20'806.80	8'814.50	0	259'600.00	0
Kumulierte ordentliche Abschreibungen						
Stand per 01.01.2025	-50'377.85	0	0.00	0	-148'999.00	0
Planmässige Abschreibungen	5'154.35	0	-881.45	0	0	0
Ausserplanmässige Abschreibungen	0	0	0	0	0	0
Wertkorrekturen	0	0	0	0	0	0
Stand per 31.12.2025	-45'223.50	0	-881.45	0	-148'999.00	0
Buchwert netto 31.12.2025	29'855.35	20'806.80	7'933.05	0	110'601.00	0
davon Anlagen in Leasing	0	0	0	0	0	0
Versicherungswerte	0	0	0	0	0	0

11.8 Kreditkontrolle

11.8.1 Verpflichtungskredite für Investitionen

Konto-Nr.	Kreditbeschluss			Objektbezeichnung	Kreditkontrolle							
	Organ	Datum	Kreditsumme (brutto)		in CHF							
					Kumulierte Ausgaben 01.01.2025	Investitionsausgaben (brutto)	Kumulierte Ausgaben 31.12.2025	Kumulierte Einnahmen 01.01.2025	Investitions-einnahmen	Kumulierte Einnahmen 31.12.2025	Saldo	Abrechnungsdatum
2170.5040.00	GV	31.05.2023	401'900.00	Sanierung Schulzimmer EG und OG, dem Lehrerzimmer und Beschattung Turnhalle	222'414.56	0.00	222'414.56	0.00	0.00	0.00	179'485.44	26.11.2025
Diverse	GV	24.11.2021	140'010.00	Projektierungskredit Sanierung Im Dorf	121'534.85	24'226.02	145'760.87	0.00	0.00	0.00	-5'750.87	
6150.5010.06				Strassensanierung Im Dorf	24'063.00	8'960.25	33'023.25	0.00	0.00	0.00		
7101.5032.06				Ersatz Trinkwasserleitung Im Dorf	8'449.85	2'721.09	11'170.94	0.00	0.00	0.00		
7201.5032.05				Sanierung Kanalisation Im Dorf	89'022.00	4'605.92	93'627.92	0.00	0.00	0.00		
8711.5034.09				Sanierung Elektroleitung Im Dorf	1'651.20	7'938.76	9'589.96	0.00	0.00	0.00		
Diverse	GV	25.05.2022	769'000.00	Sanierung Möösli	793'975.60	5'232.22	799'207.82	0.00	3'000.00	3'000.00	-27'207.82	
6150.5010.05			462'000.00	Strassensanierung Möösli	406'510.70	2'161.75	408'672.45	0.00	0.00	0.00		
7101.5031.05			140'000.00	Ersatz Trinkwasserleitung Möösli	132'380.80		132'380.80	0.00	3'000.00	3'000.00		
7201.5032.04			136'000.00	Sanierung Kanalisation Möösli	202'544.45	3'070.47	205'614.92	0.00	0.00	0.00		
8711.5034.05			31'000.00	Sanierung Elektroleitung Möösli	52'539.65		52'539.65	0.00	0.00	0.00		
Diverse	GV	27.11.2024	1'866'000.00	Sanierung Hofacher	0.00	334'450.98	334'450.98	0.00	0.00	0.00	1'531'549.02	
6150.5010.08			751'000.00	Strassensanierung Hofacher	0.00	110'023.00	110'023.00	0.00	0.00	0.00		
7101.5031.07			368'000.00	Ersatz Trinkwasserleitung Hofacher	0.00	80'501.69	80'501.69	0.00	0.00	0.00		
7201.5032.06			509'000.00	Sanierung Kanalisation Hofacher	0.00	99'252.50	99'252.50	0.00	0.00	0.00		
8711.5034.10			238'000.00	Sanierung Elektroleitung Hofacher	0.00	44'673.78	44'673.78	0.00	0.00	0.00		
0220.5090.00	GR	17.01.2024	40'000.00	Reorganisation Gemeindearchiv	33'844.10		33'844.10	0.00	0.00	0.00	6'155.90	
0220.5200.00	GR	09.01.2023	47'000.00	Informatik Gemeindeverwaltung	68'368.80		68'368.80	0.00	0.00	0.00	-21'368.80	
0290.5040.01	GR	13.12.2021	30'000.00	Anschluss Gemeindehaus an Wärmeverbund	32'940.50		32'940.50	0.00	0.00	0.00	-2'940.50	
1400.5290.00	GR	16.03.2020	40'000.00	Überarbeitung Baureglement (OPR)	20'806.80		20'806.80	0.00	0.00	0.00	19'193.20	
2170.5040.02	GR	13.12.2021	60'000.00	Anschluss Schulhaus an Wärmeverbund	88'692.70		88'692.70	0.00	0.00	0.00	-28'692.70	
6150.5010.02	GR	19.03.2025	70'000.00	Sanierung Feldwege Projekt 2025	0.00	69'897.65	69'897.65				102.35	
6150.5010.02	GR	26.06.2023	3'600.00	Sanierung Feldwege Projekt aufgelöst	113.85	-113.85	0.00	0.00	0.00	0.00	3'600.00	31.12.2025
Diverse	GR	16.10.2023	87'000.00	Projektierungskredit Sanierung Hofacher	47'839.60		47'839.60	0.00	0.00	0.00	39'160.40	
6150.5010.08			18'000.00	Strassensanierung Hofacher	24'468.40		24'468.40					
7101.5031.07			5'000.00	Ersatz Trinkwasserleitung Hofacher	6'164.85		6'164.85					
7201.5032.06			10'000.00	Sanierung Kanalisation Hofacher	13'755.85		13'755.85					
8711.5034.10			54'000.00	Sanierung Elektroleitung Hofacher	3'450.50		3'450.50					

7101.5060.00	GR	18.09.2024	44'000.00	Ersatz alter Wasseruhren	34'412.20	4'699.30	39'111.50	0.00	0.00	0.00	4'888.50	
7201.5032.00	GR	25.01.1900	21'550.00	Digitalisierung Drainagepläne	19'099.75	0.00	20'570.45	0.00	10'285.25	10'285.25	979.55	20.05.2025
7410.5020.01	GR	18.10.2021	62'000.00	Projektierung Renaturierung Mühlbach	46'383.55	0.00	46'383.55	0.00	0.00	0.00	15'616.45	
610.5040.01	GR	19.03.2025	30'000.00	Sanierung Trefferanzeige		22'592.90	22'592.90	0.00	0.00	0.00	7'407.10	
2170.5060.00	GR	12.06.2024	20'000.00	Sanierung Spielplatz		15'134.00		0.00	0.00	0.00	20'000.00	
Diverse	GR	22.05.2024	88'000.00								88'000.00	
Diverse			55'000.00	GEP für Vorprojekt Hofacher							55'000.00	
7201.5032.02			33'000.00	Überarbeitung GEP-Massnahmen		29'277.86		0.00	0.00	0.00	33'000.00	
				Total		505'397.08			13'285.25			

11.8.2 Nachkredite

Nachkredite grösser als CHF 5'00.00									
Konto	Bezeichnung	Budget	Rechnung	Über- schreitung	Nachkredit			Datum	Begründung
					gebunden	Kompe- tenz GR	Kompe- tenz GV		
	Total	734'300.00	1'258'456.15	524'156.15	319'769.91	91'288.59	113'097.65		
022	Allgemeine Dienste								
0220.3099.00	Übriger Personalaufwand	2'500.00	22'740.20	20'240.20		20'240.20		13.08.2025	externe Unterstützung für Vermittlung Stellenausschreibung FinanzverwalterIn
0220.3130.00	Dienstleistungen Dritter (Telefon, Porti, Internet, Geb.)	5'000.00	25'994.94	20'994.94		20'994.94		11.06.2025	Revision durch externe Stelle Gemeindeordnung und Stv. Gemein- deschreiberin
0220.3132.00	Honorare externe Berater, Fachexperten	10'000.00	123'097.65	113'097.65			113'097.65	18.06.2025	Überbrückung Finanzverwaltung durch externes Büro
140	Allgemeines Rechtswesen								
1400.3130.02	Allgemeiner Verwaltungsaufwand übrige Gebühren Baubewilligung	0.00	14'971.95	14'971.95		14'971.95		22.04.2026	Aufteilung Konto für Übersicht
211	Eingangsstufe								
2110.3611.00	Besoldungsanteil an Kanton	46'700.00	52'205.75	5'505.75	5'505.75			22.04.2026	zu wenig budgetiert
212	Primarstufe								
2120.3611.00	Besoldungsanteil Kanton	186'200.00	201'416.50	15'216.50	15'216.50			22.04.2026	zu wenig budgetiert
2120.3632.00	IFB-Integration und schulische Fördermassnahmen Büren	108'000.00	115'592.90	7'592.90	7'592.90			22.04.2026	zu wenig budgetiert
213	Oberstufe								
2130.3632.00	Beitrag an andere Schulen	136'400.00	154'322.50	17'922.50	17'922.50			22.04.2026	zu wenig budgetiert
214	Musikschulen								
2140.3636.00	Beiträge an Musikschulen	41'000.00	57'719.75	16'719.75	16'719.75			22.04.2026	zu wenig budgetiert

217	Schulliegenschaften								
2170.3144.00	Unterhalt Schulhaus	5'000.00	15'230.15	10'230.15		10'230.15		22.04.2026	zusätzlicher Unterhalt
219	Obligatorische Schule								
2190.3132.00	Honorare externe Berater, Gutachter, Fachexperten etc.	2'500.00	11'050.30	8'550.30		8'550.30		19.02.2025	Unterstützung bei der Rekrutierung zwei neuen Klassenlehrpersonen inkl. Regelung der Standortverantwortung und Neuorganisation
2197.3632.00	Schulsozialarbeit	11'000.00	17'312.15	6'312.15		6'312.15		22.04.2026	Mehraufwand infolge andere Abgrenzung Schuljahre
545	Leistungen an Familien								
5451.3637.00	Betreuungsgutscheine	35'000.00	79'542.00	44'542.00	44'542.00			22.04.2026	mehr Antragsstellende und mehr betreute Kinder
615	Gemeindestrassen								
6150.3010.01	Löhne Gemeindewerk	1'500.00	6'895.00	5'395.00	5'395.00			22.04.2026	Mehraufwand Behördenmitglied Auszahlung Ende Jahr
6150.3151.00	Unterhalt Fahrzeuge, Maschinen, Geräte	7'500.00	17'488.90	9'988.90		9'988.90		22.04.2026	Unvorhergesehene Reparaturen an Giant, Vorbeugende Reparatur an Mäher damit das Rasenmähen sichergestellt werden konnte
710	Wasserversorgung								
7101.3510.10	Einlage SF Werterhalt, Wiederbeschaffungswert	51'900.00	71'867.00	19'967.00	19'967.00			22.04.2026	Anschlussgebühren konnten nicht abgezogen werden
720	Abwasserentsorgung								

7201.3510.10	Einlage in SF-Werterhalt, Wiederbeschaffungswert	66'400.00	86'319.00	19'919.00	19'919.00			22.04.2026	Anschlussgebühren konnten nicht abgezogen werden
730	Abfall								
7301.9010.00	SF-Abfall, Einlage Ertragsüberschuss	0.00	17'676.21	17'676.21	17'676.21			22.04.2026	Aufwandüberschuss wurde budgetiert
871	Elektrizität								
8711.9010.00	SF Elektra, Einlage Ertragsüberschuss Netz	0.00	83'258.62	83'258.62	83'258.62			22.04.2026	Aufwandüberschuss wurde budgetiert
8712.9010.00	SF Elektra, Einlage Ertragsüberschuss Energie	0.00	32'892.14	32'892.14	32'892.14			22.04.2026	Aufwandüberschuss wurde budgetiert
910	Steuern								
9100.3181.00	Forderungsverluste auf Gemeindesteuerguthaben	17'700.00	29'818.95	12'118.95	12'118.95			22.04.2026	zu wenig budgetiert
999	Abschluss								
9990.9000.00	Ertragsüberschuss	0.00	21'043.59	21'043.59	21'043.59			22.04.2026	Aufwandüberschuss wurde budgetiert

11.9 Weitere massgebende Angaben

11.9.1 Wiederbeschaffungswert, Werterhaltungskosten und Einlage in die Spezialfinanzierung Werterhalt Wasserversorgung

Wiederbeschaffungswert, Werterhaltungskosten und Einlage in die Spezialfinanzierung Werterhalt für Wasserversorgungsanlagen ¹

Rechnungsjahr: 2025

Wasserversorgung: Oberwil bei Büren

Kontaktperson: Marion Kunz

Telefon: 032 352 04 12

Datengrundlagen Geschätzt
 GWP
 Anlagenbuchhaltung

	① Wieder- beschaffungswert brutto in Fr.	② Beiträge Dritter ² in Fr.	③ Wieder- beschaffungswert netto in Fr. (① - ②)	④ Nutzungsdauer in Jahren	⑤ Erneuerungsrate in % (100/④)	⑥ Walterhaltungskosten in Fr./Jahr (③*⑤)
Anlagenteile						
1. Wasserfassungen			-	50	2.00%	-
2. Aufbereitungsanlagen			-	33	3.00%	-
3. Pumpwerke, Druckreduzier- und Messschächte	660'000	264'000	396'000	50	2.00%	7'920
4. Reservoir	1'100'000	440'000	660'000	66	1.50%	9'900
5. Leitungen und Hydranten	7'737'270	636'560	7'100'710	80	1.25%	88'759
6. Mess-, Steuerungs-, Fernwirkanlagen	220'000	88'000	132'000	20	5.00%	6'600
7. Einkaufssummen, einmalige Konzessionsabgaben ³	550'000	220'000	330'000	50	2.00%	6'600
Total 1 - 7	10'267'270	1'648'560	8'618'710			119'779

⑦ Bestand Verwaltungsvermögen in Franken		in Prozent von ③: (100*⑦/③)	
⑧ Bestand Spezialfinanzierung Werterhalt in Franken		in Prozent von ③: (100*⑧/③)	

4

Bemerkungen: Am 3. September 2024 durch die RSW AG, Abt. Bauingenieure überarbeitet

⑨ Gewählter Einlagesatz in Prozent ⁵	60%
⑩ berechnete Einlage in SF Werterhalt in Franken (⑥ x ⑨)	71'867
Einmalige Anschlussgebühren, an Einlage angerechnet ⁶	
Einlage Spezialfinanzierung abzüglich Anschlussgebühren	71'867
① Anzahl Einwohner im Versorgungsgebiet	903
② Einlage pro Einwohner in Franken (⑩ / ①)	80

Datum: 31.12.2025

Unterschrift: sig. M.Kunz

¹ Dieses Blatt ist Bestandteil der Jahresrechnung

² Zu erwartende Beiträge aus dem kantonalen Trinkwasserfonds und von der Gebäudeversicherung abziehen (beim AWA erfragen).

³ Einkaufssummen an andere Wasserversorgungen, einmalige Konzessionsabgaben oder dergleichen - die Abschreibungssätze sind anhand der Laufzeiten festzulegen. Bestehen Kategorien mit unterschiedlichen Abschreibungssätzen, so ist die Rubrik 7 manuell mit zusätzlichen Zeilen zu ergänzen. Einkaufssummen an andere Wasserversorgungen sind verbindlich mit einem Abschreibungssatz von 3 % einzutragen.

⁴ Ermittlung des Einlageprozentsatzes gemäss Kapitel 6.1. der WEA-Broschüre "Finanzierung der Wasserversorgung" (2004).

⁵ Die Einlage in die Spezialfinanzierung muss mindestens 60% betragen, solange Verwaltungsvermögen besteht oder der Bestand der SF Werterhalt nicht mehr 25% des Wiederbeschaffungswertes beträgt.

⁶ Die einmaligen Anschlussgebühren dürfen an die jährliche Einlage in die Spezialfinanzierung Werterhalt angerechnet werden.

11.9.2 Wiederbeschaffungswert, Werterhaltungskosten und Einlage in die Spezialfinanzierung Werterhalt Abwasserentsorgung

Wiederbeschaffungswert, Werterhaltungskosten und Einlage in die Spezialfinanzierung Werterhalt für die kommunalen Abwasseranlagen und gegebenenfalls den Gemeindeanteil an den regionalen Anlagen ¹

Rechnungsjahr: 2025

Gemeinde: Oberwil bei Büren

Kontaktperson: Marion Kunz

Telefon: 032 352 04 12

E-Mail: gemeinde@oberwil-bueren.ch

Datengrundlagen AWA
 Gemeinde Anlagenbuchhaltung
 Aktualisierungsjahr: 2025

Datengrundlagen AWA
 Verband Anlagenbuchhaltung

	① Wieder- beschaffungswert in Fr.	② Nutzungsdauer in Jahren	③ Erneuerungsrate in % (100/②)	④ Walterhaltungskosten in Fr./a (①*③)	⑤ Einlage- satz ² %	⑥ Einlage in die Spezialfinanzierung in Fr./a (④*⑤)
1. Gemeindeanlagen						
1.1 Kanalisationen	11'509'190	80	1.25%	143'865	60%	86'319
1.2 Spezialbauwerke	-	50	2.00%	-		-
1.3 Abwasserreinigungsanlagen	-	33	3.00%	-		-
Total 1 (1.1 - 1.3) bzw. mittlerer Einlagesatz (Spalte ⑤)	11'509'190			143'865	60%	86'319

2. Gemeindeanteil an regionalen Anlagen ³

2.1 Kanalisationen		80	1.25%	-		-
2.2 Spezialbauwerke		50	2.00%	-		-
2.3 Abwasserreinigungsanlagen		33	3.00%	-		-
Total 2 (2.1 - 2.3) bzw. mittlerer Einlagesatz (Spalte ⑤)	-			-		-

Total 1 + 2 bzw. mittlerer Einlagesatz (Spalte ⑤)	11'509'190			143'865	60%	86'319
Einmalige Anschlussgebühren, an Einlage angerechnet ⁴						-
Einlage Spezialfinanzierung abzüglich Anschlussgebühren						86'319

⑦ Stand Verwaltungsvermögen		in Prozent von ①: (100*⑦/①)			Höchstens Fr. 200 / EW ⁵	
⑧ Stand Spezialfinanzierung Werterhalt		in Prozent von ①: (100*⑧/①)			EW ⁶	903
					Fr./EW	96

Bemerkungen: Am 30. August 2024 durch die RSW AG, Abt. Bauingenieure überarbeitet

Datum:

31. Dez 25

Unterschrift: sig. M.Kunz

¹ Diese Blatt ist Bestandteil der Jahresrechnung. Eine Kopie senden Sie bitte an das AWA: ae.awa@be.ch

² Die Einlage in die Spezialfinanzierung muss mindestens 60% betragen, solange der Bestand der SF Werterhalt nicht mehr als 25% des Wiederbeschaffungswertes beträgt.

³ Daten des Teils 2 nur dann angeben, wenn der Verband die Einlage in die Spezialfinanzierung nicht selber vornimmt. (Anteil gemäss Kostenverteiler Verband).

⁴ Die einmaligen Anschlussgebühren dürfen an die jährliche Einlage in die Spezialfinanzierung Werterhalt angerechnet werden.

⁵ Gemäss Artikel 32, Absatz 4 KGV ist die Einlage in die Spezialfinanzierung auf jährlich Fr. 200 (Gemeinde und Region) pro Einwohnerwert beschränkt.

⁶ Einwohnerwert (EW): Gemäss Artikel 36g KGV.

Bilanz

Einwohnergemeinde Oberwil bei Büren
Buchungsperiode 2025

Einwohnergemeinde		Anfangsbestand per 01.01.2025	Zuwachs	Veränderung Abgang	Endbestand per 31.12.2025
	Einwohnergemeinde				
1	Aktiven	8'122'312.66	20'289'448.90	20'268'348.48	8'143'413.08
2	Passiven	8'122'312.66	7'544'270.15	7'523'169.73	8'143'413.08

Bilanz

Einwohnergemeinde Oberwil bei Büren
Buchungsperiode 2025

Einwohnergemeinde		Anfangsbestand per 01.01.2025	Zuwachs	Veränderung Abgang	Endbestand per 31.12.2025
1	Aktiven	8'122'312.66	20'289'448.90	20'268'348.48	8'143'413.08
10	Finanzvermögen	2'837'373.56	18'574'994.50	18'720'601.31	2'691'766.75
100	Flüssige Mittel und kurzfristige Geldanlagen	625'082.44	6'153'099.48	5'881'685.60	896'496.32
1000	Kasse	2'862.00	15'363.85	11'787.20	6'438.65
10000	Kasse	2'862.00	15'363.85	11'787.20	6'438.65
10000.00	Kasse	2'862.00	15'363.85	11'787.20	6'438.65
1001	Post	331'634.93	2'931'868.28	2'934'619.90	328'883.31
10010	Post	331'634.93	2'931'868.28	2'934'619.90	328'883.31
10010.00	Postfinance Konto Nr. 25-4550-4	331'634.93	2'931'868.28	2'934'619.90	328'883.31
1002	Bank	290'585.51	3'201'085.55	2'930'496.70	561'174.36
10020	Bank	290'585.51	3'201'085.55	2'930'496.70	561'174.36
10020.00	Kontokorrent UBS Konto Nr. 272-5D547854.0	290'585.51	3'201'085.55	2'930'496.70	561'174.36
1004	Debit- und Kreditkarten		4'781.80	4'781.80	
10040	Debit- und Kreditkarten		4'781.80	4'781.80	
10040.00	Debit- und Kreditkarten		4'781.80	4'781.80	
101	Forderungen	2'050'451.88	12'324'709.77	12'797'184.07	1'577'977.58
1010	Forderungen aus Lieferungen un Leistungen gegenüber Dritten	773'810.11	2'094'491.02	2'298'908.80	569'392.33
10100	Forderungen aus Lieferungen un Leistungen gegenüber Dritten	773'810.11	2'094'491.02	2'298'908.80	569'392.33

Bilanz

Einwohnergemeinde Oberwil bei Büren
Buchungsperiode 2025

Einwohnergemeinde		Anfangsbestand per 01.01.2025	Veränderung		Endbestand per 31.12.2025
			Zuwachs	Abgang	
10100.00	Debitorensammelkonto	762'399.36	2'042'466.69	2'286'863.55	518'002.50
10100.01	Debitoren Allgemeiner Haushalt	11'410.75	52'024.33	12'045.25	51'389.83
1012	Steuerforderungen	920'540.75	9'934'011.40	10'233'150.00	621'402.15
10120	Forderungen allgemeine Gemeindesteuern	920'540.75	9'934'011.40	10'233'150.00	621'402.15
10120.00	Steuerguthaben Nesko	976'525.75	4'855'768.30	5'110'064.35	722'229.70
10120.10	Girokonto Kanton	44'015.00	5'078'243.10	5'123'085.65	827.55-
10120.99	Wertberichtigung Gemeindesteuern	100'000.00-			100'000.00-
1013	Anzahlungen an Dritte		66'139.85	66'139.85	
10130	Anzahlungen an Dritte		66'139.85	66'139.85	
10130.00	Anzahlungen Regiofeuerwehr BRALOM		66'139.85	66'139.85	
1014	Transferforderungen	355'593.52	63'633.60	32'593.52	386'633.60
10140	Transferforderungen	355'593.52	63'633.60	32'593.52	386'633.60
10140.00	Lastenausgleich Fürsorge	323'000.00			323'000.00
10140.01	Lastenausgleich Betreuungsgutscheine	32'593.52	63'633.60	32'593.52	63'633.60
1015	Interne Kontokorrente		48'709.15	48'709.15	
10154	Hilfskonto		48'709.15	48'709.15	
10154.00	Hilfskonto Rückzahlungen		48'709.15	48'709.15	
1019	Übrige Forderungen	507.50	117'724.75	117'682.75	549.50
10190	Verrechnungssteuern	507.50	549.50	507.50	549.50
10190.00	Verrechnungssteuern Wertschriften	507.50	549.50	507.50	549.50
10192	MWST Vorsteuerguthaben		117'175.25	117'175.25	

Bilanz

Einwohnergemeinde		Anfangsbestand per 01.01.2025	Veränderung		Endbestand per 31.12.2025
			Zuwachs	Abgang	
10192.10	MWST-Vorsteuer Wasser		7'835.25	7'835.25	
10192.20	MWST-Vorsteuer Abwasser		29'817.60	29'817.60	
10192.30	MWST-Vorsteuer Abfall		6'311.25	6'311.25	
10192.40	MWST-Vorsteuer Elektrizität		73'211.15	73'211.15	
104	Aktive Rechnungsabgrenzungen	38'251.64	66'552.05	38'251.64	66'552.05
1040	Personalaufwand	2'000.00		2'000.00	
10400	Personalaufwand	2'000.00		2'000.00	
10400.00	Aktive RA Personalaufwand	2'000.00		2'000.00	
1041	Sach- und übriger Betriebsaufwand	1'543.95	59'164.80	1'543.95	59'164.80
10410	Sach- und übriger Betriebsaufwand	1'543.95	59'164.80	1'543.95	59'164.80
10410.00	Aktive RA Sach- und übriger Betriebsaufwand	1'543.95	59'164.80	1'543.95	59'164.80
1043	Transfers der Erfolgsrechnung	24'464.19	7'387.25	24'464.19	7'387.25
10430	Transfers der Erfolgsrechnung	24'464.19	7'387.25	24'464.19	7'387.25
10430.00	Aktive RA Transfers der Erfolgsrechnung	24'464.19	7'387.25	24'464.19	7'387.25
1044	Finanzaufwand / Finanzertrag	276.30		276.30	
10440	Finanzaufwand / Finanzertrag	276.30		276.30	
10440.00	Aktive RA Finanzaufwand/Finanzertrag	276.30		276.30	
1045	Übriger betrieblicher Ertrag	9'967.20		9'967.20	
10450	Übriger betrieblicher Ertrag	9'967.20		9'967.20	
10450.00	Aktive RA übriger betriebliche Ertrag	9'967.20		9'967.20	

Bilanz

Einwohnergemeinde Oberwil bei Büren
Buchungsperiode 2025

Einwohnergemeinde		Anfangsbestand per 01.01.2025	Zuwachs	Veränderung Abgang	Endbestand per 31.12.2025
107	Finanzanlagen	120'227.60	30'633.20	3'480.00	147'380.80
1070	Aktien und Anteilscheine	120'227.60	30'633.20	3'480.00	147'380.80
10700	Aktien und Anteilscheine	120'227.60	30'633.20	3'480.00	147'380.80
10700.00	Namenaktien BKW AG 400 Stk	60'080.00	7'280.00		67'360.00
10700.01	Namenaktien Swiss Life Holding AG 81 Stk	56'667.60	17'593.20		74'260.80
10700.02	Aktien Busbetriebe Grenchen Umgebung BGU 24 Stk	3'480.00		3'480.00	
10700.03	Aktien Busbetriebe Solothurn G 576 Stk.		5'760.00		5'760.00
108	Sachanlagen FV	3'360.00			3'360.00
1080	Grundstücke FV	3'360.00			3'360.00
10800	Grundstücke FV	3'360.00			3'360.00
10800.01	Schärrüti Parzelle 129	3'360.00			3'360.00
14	Verwaltungsvermögen	5'284'939.10	1'714'454.40	1'547'747.17	5'451'646.33
140	Sachanlagen VV	5'109'331.20	1'675'855.55	1'502'736.62	5'282'450.13
1401	Strassen / Verkehrswege	695'116.70	92'536.20	52'494.04	735'158.86
14010	Allgemeiner Haushalt	695'116.70	92'536.20	52'494.04	735'158.86
14010.00	Strassen	674'763.90	2'161.75		676'925.65
14010.01	Feldwege	35'124.85	69'897.65	20'476.80	84'545.70
14010.02	Strassenbeleuchtung	69'604.30			69'604.30
14010.99	Wertberichtigung Strassen / Verkehrswege	84'376.35-	20'476.80	32'017.24	95'916.79-
1403	Übrige Tiefbauten	2'290'269.68	39'241.25	50'936.15	2'278'574.78
14030	Allgemeiner Haushalt	11'651.94		869.45	10'782.49

Bilanz

Einwohnergemeinde Oberwil bei Büren
Buchungsperiode 2025

Einwohnergemeinde		Anfangsbestand per 01.01.2025	Zuwachs	Veränderung Abgang	Endbestand per 31.12.2025
14030.00	Bachverbauungen	17'388.40			17'388.40
14030.99	Wertberichtigung Bachverbauungen	5'736.46-		869.45	6'605.91-
14031	Wasserversorgung	874'032.51	6'174.40	17'460.45	862'746.46
14031.00	Wasserversorgung	918'322.55	6'174.40	3'000.00	921'496.95
14031.99	Wertberichtigung Wasserversorgung	44'290.04-		14'460.45	58'750.49-
14032	Abwasserentsorgung	842'724.42	33'066.85	14'624.45	861'166.82
14032.00	Abwasserentsorgung	885'496.50	33'066.85		918'563.35
14032.99	Wertberichtigung Abwasserentsorgung	42'772.08-		14'624.45	57'396.53-
14033	Abfall	12'021.70		364.30	11'657.40
14033.00	Abfallentsorgung	14'571.80			14'571.80
14033.99	Wertberichtigung Abfallentsorgung	2'550.10-		364.30	2'914.40-
14034	Elektrizität	549'839.11		17'617.50	532'221.61
14034.00	Elektrizität	639'496.83			639'496.83
14034.99	Wertberichtigung Elektrizität	89'657.72-		17'617.50	107'275.22-
1404	Hochbauten	1'638'585.98		75'055.75	1'563'530.23
14040	Allgemeiner Haushalt	1'638'585.98		75'055.75	1'563'530.23
14040.00	Gemeindehaus	162'583.11			162'583.11
14040.01	Schulhaus	1'586'631.51			1'586'631.51
14040.02	Werkhof/Feuerwehrmagazin	231'001.85			231'001.85
14040.03	übrige Hochbauten allgemeiner Haushalt	35'961.45			35'961.45
14040.99	Wertberichtigung Hochbauten	377'591.94-		75'055.75	452'647.69-
1406	Mobilien VV	103'077.01	28'775.50	32'200.95	99'651.56
14060	Allgemeiner Haushalt	103'077.01	28'775.50	32'200.95	99'651.56

Bilanz

Einwohnergemeinde Oberwil bei Büren
Buchungsperiode 2025

Einwohnergemeinde		Anfangsbestand per 01.01.2025	Veränderung	Endbestand per 31.12.2025
			Zuwachs Abgang	
14060.00	Informatikhardware Gemeindeverwaltung	13'641.50		13'641.50
14060.02	Fahrzeuge Werkhof	125'912.35		125'912.35
14060.03	Ersatz Büromobiliar Gemeindeverwaltung	44'548.00		44'548.00
14060.04	Mobiliar Schulliegenschaft		15'134.00	15'134.00
14060.99	Wertberichtigung Mobilien	81'024.84-	13'641.50	85'942.79-
1407	Anlagen im Bau VV	236'622.80	340'716.60	558'125.80
14070	Allgemeiner Haushalt	95'028.80	118'983.25	213'898.20
14070.00	Anlagen im Bau allgemeiner Haushalt	95'028.80	118'983.25	213'898.20
14071	Wasserversorgung	14'614.70	76'986.85	91'601.55
14071.00	Anlagen im Bau Wasserversorgung	14'614.70	76'986.85	91'601.55
14072	Abwasserentsorgung	121'877.60	96'076.25	198'854.10
14072.00	Anlagen im Bau Abwasserentsorgung	121'877.60	96'076.25	198'854.10
14074	Elektrizität	5'101.70	48'670.25	53'771.95
14074.00	Anlagen im Bau Elektrizität	5'101.70	48'670.25	53'771.95
1409	Übrige Sachanlagen	145'659.03	1'174'586.00	47'408.90
14090	Allgemeiner Haushalt	30'459.70	22'592.90	47'408.90
14090.00	übrige Sachanlagen Allgemeiner Haushalt	33'844.10	22'592.90	56'437.00
14090.99	Wertberichtigung übrige Sachanlagen	3'384.40-		5'643.70
14099	Sammelkonto bestehendes Verwaltungsvermögen beim Übergang	115'199.33	1'151'993.10	1'267'192.43
14099.00	Bestehendes VV allg. Haushalt	1'052'351.85		1'052'351.85
14099.01	Bestehendes VV Friedhof	99'641.25		99'641.25

Bilanz

Einwohnergemeinde Oberwil bei Büren
Buchungsperiode 2025

Einwohnergemeinde		Anfangsbestand per 01.01.2025	Zuwachs	Veränderung Abgang	Endbestand per 31.12.2025
14099.99	Wertberichtigung best. VV Allgemeiner Haushalt	1'036'793.77-	1'151'993.10	115'199.33	
142	Immaterielle Anlagen	65'006.90	38'598.85	45'010.55	58'595.20
1420	Software	44'200.10	19'499.10	33'843.85	29'855.35
14200	Allgemeiner Haushalt	44'200.10	19'499.10	33'843.85	29'855.35
14200.00	Informatiksoftware Gemeindeverwaltung	87'867.90		19'499.10	68'368.80
14200.01	ÖREB-Kataster	6'710.05			6'710.05
14200.99	Wertberichtigung Informatiksoftware	50'377.85-	19'499.10	14'344.75	45'223.50-
1427	Immat. Anlagen in Realisierung	20'806.80			20'806.80
14270	Allgemeiner Haushalt	20'806.80			20'806.80
14270.00	Immat. Anlagen in Realisierung allgemeiner Haushalt	20'806.80			20'806.80
1429	Übrige immaterielle Anlagen		19'099.75	11'166.70	7'933.05
14292	Immaterielle Anlagen Abwasser		19'099.75	11'166.70	7'933.05
14292.00	Immaterielle Anlagen Abwasser		19'099.75	10'285.25	8'814.50
14292.99	Wertberichtigung Übrige immaterielle Anlagen Abwasser			881.45	881.45-
145	Beteiligungen, Grundkapitalien	110'601.00			110'601.00
1454	Beteiligungen an öffentlichen Unternehmungen	107'001.00			107'001.00
14540	Allgemeiner Haushalt	107'001.00			107'001.00
14540.00	Aktien Seelandheim AG 149 Stk	1.00			1.00
14540.01	Aktien Youtility AG 30 Stk	1'500.00			1'500.00

Bilanz

Einwohnergemeinde Oberwil bei Büren
Buchungsperiode 2025

Einwohnergemeinde		Anfangsbestand per 01.01.2025	Zuwachs	Veränderung Abgang	Endbestand per 31.12.2025
14540.02	Aktien KEBAG AG 13 Stk	13'000.00			13'000.00
14540.03	Aktien GEBNET AG 925 Stk	92'500.00			92'500.00
1455	Beteiligungen an privaten Unternehmungen	3'600.00			3'600.00
14550	Allgemeiner Haushalt	3'600.00			3'600.00
14550.00	Aktien Anzeiger Büren und Umgebung AG 36 Stk	3'600.00			3'600.00
2	Passiven	8'122'312.66	7'544'270.15	7'523'169.73	8'143'413.08
20	Fremdkapital	2'470'971.39	7'061'152.69	7'225'781.35	2'306'342.73
200	Laufende Verbindlichkeiten	621'025.09	5'305'941.39	5'400'351.15	526'615.33
2000	Laufende Verbindlichkeiten aus Lieferungen und Leistungen von	599'867.45	5'010'837.46	5'106'644.24	504'060.67
20000	Kreditoren	599'822.45	4'866'413.46	4'962'175.24	504'060.67
20000.00	Kreditorensammelkonto	599'822.45	4'416'900.51	4'517'067.64	499'655.32
20000.09	Durchgangskonto Lohnbuchhaltung		449'512.95	445'107.60	4'405.35
20001	Kreditoren Sozial- und Personalversicherungen	45.00	144'424.00	144'469.00	
20001.00	AHV/IV/EO/ALV		68'819.10	68'819.10	
20001.01	Pensionskasse	45.00	53'511.85	53'556.85	
20001.02	Unfallversicherungen		6'566.45	6'566.45	
20001.03	Krankentaggeldversicherung		3'169.30	3'169.30	
20001.04	Familienausgleichskasse		12'357.30	12'357.30	
2002	Steuern	8'111.90	286'467.15	283'279.95	11'299.10
20022	Steuerschulden MWST	8'111.90	286'467.15	283'279.95	11'299.10
20022.10	MWST Wasserversorgung		2'019.40	2'019.40	
20022.20	MWST Abwasserentsorgung		10'878.35	10'878.35	

Bilanz

Einwohnergemeinde Oberwil bei Büren
Buchungsperiode 2025

Einwohnergemeinde		Anfangsbestand per 01.01.2025	Veränderung	Abgang	Endbestand per 31.12.2025
			Zuwachs		
20022.21	Abrechnungskonto MWST Abwasserentsorgung	7'428.55		7'428.55	
20022.30	MWST Abfallbeseitigung		7'049.77	5'619.40	1'430.37
20022.40	MWST Elektrizität		96'587.35	96'587.35	
20022.41	Abrechnungskonto MWST Elektrizität	683.35	9'868.73	683.35	9'868.73
20022.80	Abrechnungskonto MWST		160'063.55	160'063.55	
2004	Transfer-Verbindlichkeiten	37.85	7'012.78	6'987.93	62.70
20040	Transfer-Verbindlichkeiten	37.85	7'012.78	6'987.93	62.70
20040.00	Allgemeine durchlaufende Beträge	37.85	7'012.78	6'987.93	62.70
2009	Übrige laufende Verpflichtungen	13'007.89	1'624.00	3'439.03	11'192.86
20090	Übrige laufende Verpflichtungen	13'007.89	1'624.00	3'439.03	11'192.86
20090.00	Klassenkasse Schule Oberwil	11'192.86			11'192.86
20090.01	Elternrat-/Familiennetzkasse	1'815.03	1'624.00	3'439.03	
201	Kurzfristige Finanzverbindlichkeiten	750'000.00	1'750'000.00	750'000.00	1'750'000.00
2010	Verbindlichkeiten gegenüber Finanzintermediären	750'000.00	1'750'000.00	750'000.00	1'750'000.00
20103	Kurzfristige Verbindlichkeiten gegenüber anderen Geldinstitut	750'000.00	1'750'000.00	750'000.00	1'750'000.00
20103.01	Commune de Romanel sur Lausanne	750'000.00		750'000.00	
20103.02	Swissquote Bank AG Darlehen 27.06.25-27.06.26		750'000.00		750'000.00
20103.03	Postfinance AG Festgeld PF.007512 30.11.23-30.11.26		1'000'000.00		1'000'000.00

Bilanz

Einwohnergemeinde		Anfangsbestand per 01.01.2025	Zuwachs	Veränderung Abgang	Endbestand per 31.12.2025
204	Passive Rechnungsabgrenzung	59'030.20	5'211.30	59'030.20	5'211.30
2040	Personalaufwand	5'855.25		5'855.25	
20400	Personalaufwand	5'855.25		5'855.25	
20400.00	Passive RA Personalaufwand	5'855.25		5'855.25	
2041	Sach- und übriger Betriebsaufwand	455.10		455.10	
20410	Sach- und übriger Betriebsaufwand	455.10		455.10	
20410.00	Passive RA Sach- und übriger Betriebsaufwand	455.10		455.10	
2043	Transfers der Erfolgsrechnung	50'777.35	2'154.00	50'777.35	2'154.00
20430	Transfers der Erfolgsrechnung	50'777.35	2'154.00	50'777.35	2'154.00
20430.00	Passive RA Transfer der Erfolgsrechnung	50'777.35	2'154.00	50'777.35	2'154.00
2044	Finanzaufwand / Finanzertrag	1'942.50	3'057.30	1'942.50	3'057.30
20440	Finanzaufwand / Finanzertrag	1'942.50	3'057.30	1'942.50	3'057.30
20440.00	RA Finanzaufwand	1'942.50	3'057.30	1'942.50	3'057.30
205	Kurzfristige Rückstellungen	31'900.00		15'700.00	16'200.00
2050	Kurzfristige Rückstellungen au Mehrleistungen des Personals	31'900.00		15'700.00	16'200.00
20500	Kurzfristige Rückstellungen au Mehrleistungen des Personals	31'900.00		15'700.00	16'200.00
20500.00	Kurzfristige Rückstellungen aus Mehrleistungen Personal	31'900.00		15'700.00	16'200.00

Bilanz

Einwohnergemeinde Oberwil bei Büren
Buchungsperiode 2025

Einwohnergemeinde		Anfangsbestand per 01.01.2025	Zuwachs	Veränderung Abgang	Endbestand per 31.12.2025
206	Langfristige Finanzverbindlichkeiten	1'000'000.00		1'000'000.00	
2064	Darlehen, Schuldscheine	1'000'000.00		1'000'000.00	
20640 20640.03	Darlehen, Schuldscheine Postfinance AG Festgeld PF.007512 30.11.23-30.11.2026	1'000'000.00 1'000'000.00		1'000'000.00 1'000'000.00	
209	Verbindlichkeiten gegenüber Spezialfinanzierungen und Fond	9'016.10		700.00	8'316.10
2092	Verbindlichkeiten gegenüber Legaten und Stiftungen ohne ei	9'016.10		700.00	8'316.10
20920 20920.00	Verbindlichkeiten gegenüber Legaten und Stiftungen ohne ei Legat M. Arni	9'016.10 9'016.10		700.00 700.00	8'316.10 8'316.10
29	Eigenkapital	5'651'341.27	483'117.46	297'388.38	5'837'070.35
290	Verpflichtungen (+) bzw. Vorschüsse (-) gegenüber Spezi	781'025.62	133'826.97	71'870.58	842'982.01
2900	Spezialfinanzierungen im EK	781'025.62	133'826.97	71'870.58	842'982.01
29001 29001.00	Spezialfinanzierung Wasserversorgung Spezialfinanzierung Wasserversorgung	374'826.04 374'826.04		25'148.35 25'148.35	349'677.69 349'677.69
29002 29002.00	Spezialfinanzierung Abwasserentsorgung Spezialfinanzierung Abwasserentsorgung	181'643.50 181'643.50		46'722.23 46'722.23	134'921.27 134'921.27

Bilanz

Einwohnergemeinde		Anfangsbestand per 01.01.2025	Zuwachs	Veränderung Abgang	Endbestand per 31.12.2025
29003	Spezialfinanzierung Abfall	21'551.46-	17'676.21		3'875.25-
29003.00	Spezialfinanzierung Abfall	21'551.46-	17'676.21		3'875.25-
29004	Spezialfinanzierung Elektrizität	246'107.54	116'150.76		362'258.30
29004.00	Spezialfinanzierung Elektrizität	246'107.54	116'150.76		362'258.30
293	Vorfinanzierungen	2'738'534.78	158'186.00	52'379.80	2'844'340.98
2930	Vorfinanzierungen	2'738'534.78	158'186.00	52'379.80	2'844'340.98
29301	Wasserversorgung Werterhalt	1'308'821.53	71'867.00	12'985.35	1'367'703.18
29301.00	Wasserversorgung Werterhalt	1'308'821.53	71'867.00	12'985.35	1'367'703.18
29302	Abwasserentsorgung Werterhalt	1'429'713.25	86'319.00	39'394.45	1'476'637.80
29302.00	Abwasserentsorgung Werterhalt	1'429'713.25	86'319.00	39'394.45	1'476'637.80
294	Reserven	1'073'094.16			1'073'094.16
2940	Finanzpolitische Reserve	1'073'094.16			1'073'094.16
29400	Zusätzliche Abschreibungen	1'073'094.16			1'073'094.16
29400.00	Zusätzliche Abschreibungen	1'073'094.16			1'073'094.16
296	Neubewertungsreserve Finanzvermögen	3'103.30		3'077.10	26.20
2960	Neubewertungsreserve Finanzvermögen	3'103.30		3'077.10	26.20
29600	Neubewertungsreserve Finanzvermögen	3'077.10		3'077.10	
29600.00	Neubewertungsreserve Finanzvermögen	3'077.10		3'077.10	

Bilanz

Einwohnergemeinde		Anfangsbestand per 01.01.2025	Zuwachs	Veränderung Abgang	Endbestand per 31.12.2025
29601	Schwankungsreserve	26.20			26.20
29601.00	Schwankungsreserve	26.20			26.20
299	Bilanzüberschuss/-fehlbetrag	1'055'583.41	191'104.49	170'060.90	1'076'627.00
2990	Jahresergebnis	170'060.90	21'043.59	170'060.90	21'043.59
29900	Jahresergebnis	170'060.90	21'043.59	170'060.90	21'043.59
29900.00	Jahresergebnis	170'060.90	21'043.59	170'060.90	21'043.59
2999	Kumulierte Ergebnisse der Vorjahre	885'522.51	170'060.90		1'055'583.41
29990	Kumulierte Ergebnisse der Vorjahre	885'522.51	170'060.90		1'055'583.41
29990.00	Kumulierte Ergebnisse der Vorjahre	885'522.51	170'060.90		1'055'583.41

Erfolgsrechnung

Einwohnergemeinde Oberwil bei Büren
Buchungsperiode 2025

Einwohnergemeinde	Funktionale Gliederung	Rechnung 2025		Budget 2025		Rechnung 2024	
		Aufwand	Ertrag	Aufwand	Ertrag	Aufwand	Ertrag
	Einwohnergemeinde	5'181'929.25	5'181'929.25	5'373'060	5'373'060	5'503'941.90	5'503'941.90
0	Allgemeine Verwaltung	635'904.32	63'356.05 572'548.27	608'975	66'200 542'775	662'117.74	77'859.63 584'258.11
1	Öffentliche Ordnung und Sicherheit, Verteidigung	146'975.75	94'302.60 52'673.15	173'300	96'600 76'700	139'579.32	87'594.18 51'985.14
2	Bildung	1'037'184.02	27'275.75 1'009'908.27	1'055'585	13'100 1'042'485	1'064'834.31	30'775.90 1'034'058.41
3	Kultur, Sport und Freizeit, Kirche	29'685.06	0.00 29'685.06	36'900	0 36'900	25'172.05	0.00 25'172.05
4	Gesundheit	2'043.40	0.00 2'043.40	4'100	0 4'100	2'377.60	0.00 2'377.60
5	Soziale Sicherheit	888'281.57	66'335.65 821'945.92	893'430	22'800 870'630	823'661.15	34'906.42 788'754.73
6	Verkehr und Nachrichtenübermittlung	377'987.19	35'010.45 342'976.74	374'750	42'750 332'000	347'470.70	42'840.15 304'630.55
7	Umweltschutz und Raumordnung	513'481.19	463'413.79 50'067.40	604'670	538'455 66'215	516'525.73	463'073.83 53'451.90
8	Volkswirtschaft	1'193'671.15	1'192'473.65 1'197.50	1'254'900	1'252'400 2'500	1'397'474.84	1'397'474.84
9	Finanzen und Steuern	356'715.60 2'883'045.71	3'239'761.31	366'450 2'974'305	3'340'755	524'728.46 2'844'688.49	3'369'416.95

Erfolgsrechnung

Einwohnergemeinde Oberwil bei Büren
Buchungsperiode 2025

Einwohnergemeinde Funktionale Gliederung	Rechnung 2025		Budget 2025		Rechnung 2024	
	Aufwand	Ertrag	Aufwand	Ertrag	Aufwand	Ertrag
0 Allgemeine Verwaltung	635'904.32	63'356.05	608'975	66'200	662'117.74	77'859.63
01 Legislative und Exekutive	100'587.38	28'883.95	119'300	33'000	105'906.10	38'932.80
011 Legislative	8'764.40		11'800		9'697.35	
0110 Legislative	8'764.40		11'800		9'697.35	
3000.00 Entschädigungen, Tag- und Sitzungsgelder Wahlkommission	1'455.00		2'000		2'552.55	
3050.00 AG-Beiträge AHV, IV, EO, ALV, Verwaltungskosten	0.00		0		168.00	
3054.00 AG-Beiträge an Familienausgleichskasse	0.00		0		38.30	
3102.00 Stimmmaterial, Drucksachen, Publikationen	1'483.45		2'000		1'748.95	
3130.00 Portokosten, Gebühren	156.95		2'000		619.10	
3132.00 Rechnungsprüfungsorgan	5'669.00		5'600		4'536.75	
3170.00 Verpflegung Abstimmungs- / Wahlausschuss	0.00		200		33.70	
012 Exekutive	91'822.98	28'883.95	107'500	33'000	96'208.75	38'932.80
0120 Exekutive	91'822.98	28'883.95	107'500	33'000	96'208.75	38'932.80
3000.00 Entschädigungen, Tag- und Sitzungsgelder Kommissionen	75'948.75		85'000		76'562.65	
3050.00 AG-Beiträge AHV, IV, EO, ALV	4'439.00		6'200		4'158.15	
3053.00 AG-Beiträge an Unfallversicherungen	15.75		0		17.35	
3054.00 AG-Beiträge an Familienausgleichskasse	1'012.05		0		947.75	
3090.00 Aus- und Weiterbildung Kommissionen	525.00		2'000		690.00	
3130.00 Gemeindeentwicklung / Legislaturplanung	490.00		1'500		1'713.45	

Erfolgsrechnung

Einwohnergemeinde Oberwil bei Büren
Buchungsperiode 2025

Einwohnergemeinde Funktionale Gliederung	Rechnung 2025		Budget 2025		Rechnung 2024	
	Aufwand	Ertrag	Aufwand	Ertrag	Aufwand	Ertrag
3132.00 Honorare externe Berater, Fachexperten	180.00		1'300		1'253.65	
3170.00 Reisekosten und Spesen Kommissionen	1'710.10		1'500		1'235.00	
3199.00 Ratskredit (Geschenke, Behördenschlüssen)	7'502.33		10'000		9'630.75	
4612.00 Verrechnete Dienstleistungen (Spezialfinanzierung)		11'545.80		14'000		19'029.50
4910.00 Interne Verrechnung von Dienstleistungen		17'338.15		19'000		19'903.30
02 Allgemeine Dienste	535'316.94	34'472.10	489'675	33'200	556'211.64	38'926.83
022 Allgemeine Dienste	482'798.88	34'082.10	427'325	33'000	503'983.29	38'616.83
0220 Allgemeine Dienste	482'798.88	34'082.10	427'325	33'000	503'983.29	38'616.83
3010.00 Löhne Verwaltungspersonal	186'026.85		245'000		200'740.50	
3010.09 Lohnrückerstattungen (Taggelde usw.)	0.00		0		11'678.45-	
3010.19 Löhne des Verwaltungs- und Ferien- und Überzeitguthaben	12'100.00-		0		18'050.00	
3050.00 AG-Beiträge AHV, IV, EO, ALV	12'381.45		20'000		12'997.40	
3052.00 AG-Beiträge an Pensionskasse	9'092.85		10'000		12'461.35	
3053.00 AG-Beiträge Unfallversicherungen	1'693.90		2'000		1'760.85	
3054.00 AG-Beiträge an Familienausgleichskasse	2'781.00		4'000		2'983.40	
3055.00 AG-Beiträge an Krankentaggeldversicherungen	771.05		1'500		905.60	
3090.00 Aus- und Weiterbildungskosten Personal	310.00		12'000		2'330.00	
3099.00 Übriger Personalaufwand	22'740.20		2'500		251.80	
3100.00 Büromaterial	4'530.75		3'000		2'635.65	
3101.00 Betriebs- und Verbrauchsmaterial	488.70		3'000		2'025.55	
3102.00 Drucksachen, Publikationen	96.30		0		780.50	

Erfolgsrechnung

Einwohnergemeinde Oberwil bei Büren
Buchungsperiode 2025

Einwohnergemeinde Funktionale Gliederung	Rechnung 2025		Budget 2025		Rechnung 2024	
	Aufwand	Ertrag	Aufwand	Ertrag	Aufwand	Ertrag
3110.00 Anschaffungen Mobiliar und Geräte	8'073.27		12'000		3'146.55	
3130.00 Dienstleistungen Dritter (Telefon, Porti, Internet, Geb)	25'994.94		5'000		74'510.32	
3132.00 Honorare externe Berater, Fachexperten	123'097.65		10'000		84'010.50	
3134.00 Haftpflicht-/ Sachversicherungsprämien	7'772.45		7'800		7'772.65	
3149.00 Restaurierung Gemeindeatlas	1'772.85		2'000		0.00	
3153.00 Unterhalt Informatik (Hardware)	7'309.00		7'000		679.95	
3158.00 Unterhalt Software, Lizenzen, Support	30'967.92		28'500		39'970.82	
3158.01 Unterhalt Website	2'278.24		1'125		0.00	
3161.00 Miete, Benützungskosten Kopiergerät	7'249.95		5'000		7'703.30	
3170.00 Reisekosten und Spesen Verwaltungspersonal	110.25		300		180.60	
3181.00 Tatsächliche Forderungsverluste	270.01		0		10.05	
3300.60 Planmässige Abschreibungen Mobilien	4'454.80		4'500		4'454.80	
3300.90 Planmässige Abschreibungen übrige Sachanlagen	3'384.40		7'000		3'384.40	
3320.00 Planmässige Abschreibungen immaterielle Anlagen	13'673.75		15'000		13'673.75	
3611.00 Entschädigungen Kanton, Servicegebühren	14'284.75		16'000		15'123.25	
3636.00 Mitglieder- und Jahresbeiträge	3'291.60		3'100		3'118.20	
4210.00 Gebühren für Amtshandlungen		1'752.95		0		820.00
4250.00 Erlös aus Verkauf		203.25-		500		4'288.53
4260.00 Rückerstattungen Dritter		2'798.40		2'500		3'635.80
4611.00 Entschädigungen Kanton für Dienstleistungen		734.00		1'000		872.50
4612.00 Verrechnete Dienstleistungen (Spezialfinanzierung)		29'000.00		29'000		29'000.00

Erfolgsrechnung

Einwohnergemeinde Oberwil bei Büren
Buchungsperiode 2025

Einwohnergemeinde Funktionale Gliederung	Rechnung 2025		Budget 2025		Rechnung 2024	
	Aufwand	Ertrag	Aufwand	Ertrag	Aufwand	Ertrag
029 Verwaltungsliegenschaften	52'518.06	390.00	62'350	200	52'228.35	310.00
0290 Verwaltungsliegenschaften	52'518.06	390.00	62'350	200	52'228.35	310.00
3010.00 Löhne Abwart und Reinigungspersonal	14'783.40		14'500		13'646.70	
3050.00 AG-Beiträge AHV, IV, EO, ALV, Verwaltungskosten	973.15		1'500		894.90	
3052.00 AG-Beiträge an Pensionskassen	1'326.60		1'500		1'311.00	
3053.00 AG-Beiträge an Unfallversicherungen	73.30		100		72.60	
3054.00 AG-Beiträge an Familienausgleichskasse	221.70		250		204.10	
3055.00 AG-Beiträge an Krankentaggeldversicherungen	63.00		100		57.75	
3101.00 Reinigungs- und Verbrauchsmaterial	288.25		500		1'438.90	
3110.00 Anschaffungen Mobiliar und Geräte	0.00		2'500		2'678.70	
3120.00 Ver- und Entsorgung Gemeindehaus	10'924.60		10'000		11'687.50	
3134.00 Haftpflicht-/ Sachversicherungsprämien	1'242.60		1'300		1'257.80	
3144.00 Unterhalt Gebäude, Einrichtungen	15'809.15		15'000		2'882.60	
3149.00 Umgebungspflege Gemeindehaus	44.00		4'500		7'258.65	
3150.00 Unterhalt Mobiliar und Geräte	1'340.31		2'000		2'817.00	
3300.40 Planmässige Abschreibung Hochbauten VV	4'916.40		5'000		4'916.40	
3910.00 Interne Verrechnung von Dienstleistungen	511.60		3'600		1'103.75	
4472.00 Vermietung Gemeindesaal		390.00		200		310.00

Erfolgsrechnung

Einwohnergemeinde Oberwil bei Büren
Buchungsperiode 2025

Einwohnergemeinde Funktionale Gliederung		Rechnung 2025		Budget 2025		Rechnung 2024	
		Aufwand	Ertrag	Aufwand	Ertrag	Aufwand	Ertrag
1	Öffentliche Ordnung und Sicherheit, Verteidigung	146'975.75	94'302.60	173'300	96'600	139'579.32	87'594.18
11	Öffentliche Sicherheit	591.50		5'600		550.80	
111	Polizei	591.50		5'600		550.80	
1110	Polizei	591.50		5'600		550.80	
3159.00	Vandalismus	0.00		5'000		0.00	
3631.00	Interventionskosten	591.50		600		550.80	
14	Allgemeines Rechtswesen	45'263.50	22'690.50	46'500	25'000	44'979.60	16'378.93
140	Allgemeines Rechtswesen	45'263.50	22'690.50	46'500	25'000	44'979.60	16'378.93
1400	Allgemeines Rechtswesen	45'263.50	22'690.50	46'500	25'000	44'979.60	16'378.93
3130.00	Allgemeiner Verwaltungsaufwand (Amtshandlungen)	2'467.80		3'500		1'865.60	
3130.01	Allgemeiner Verwaltungsaufwand (Baubewilligungen)	17'561.20		35'000		20'385.15	
3130.02	Allgemeiner Verwaltungsaufwand übrige Gebühren Baubewilligung	14'971.95		0		12'754.85	
3132.00	Vermessungswerk, Nachführung und Neuvermessung	9'591.55		7'000		9'211.90	
3181.00	Tatsächliche Forderungsverluste	0.00		0		91.10	
3300.90	Planmässige Abschreibungen Sachanlagen	671.00		1'000		671.00	
4210.00	Gebühren für Amtshandlungen		5'571.60		5'000		3'898.13
4210.01	Gebühren für Baubewilligungen		17'118.90		20'000		12'480.80

Erfolgsrechnung

Einwohnergemeinde Oberwil bei Büren
Buchungsperiode 2025

Einwohnergemeinde Funktionale Gliederung	Rechnung 2025		Budget 2025		Rechnung 2024	
	Aufwand	Ertrag	Aufwand	Ertrag	Aufwand	Ertrag
15 Feuerwehr	67'943.70	69'034.10	71'000	71'000	67'320.65	66'230.25
150 Feuerwehr	67'943.70	69'034.10	71'000	71'000	67'320.65	66'230.25
1506 Regionale Feuerwehrorganisation	67'943.70	69'034.10	71'000	71'000	67'320.65	66'230.25
3181.00 Abschreibungen Wehrdienstersatzabgaben	1'048.80		1'000		1'090.40	
3632.00 Regio Feuerwehr Büren BRALOM	66'894.90		70'000		66'230.25	
4200.00 Wehrdienstersatzabgaben		69'034.10		71'000		66'230.25
16 Verteidigung	33'177.05	2'578.00	50'200	600	26'728.27	4'985.00
161 Militärische Verteidigung	2'459.30		350		11'011.07	4'385.00
1610 Militärische Verteidigung	2'459.30		350		11'011.07	4'385.00
3131.00 Planungen und Projektierungen Dritter	0.00		0		10'961.07	
3170.00 Entlassungsfeier	200.00		350		50.00	
3300.90 Planmässige Abschreibungen Sachanlagen	2'259.30		0		0.00	
4260.00 Rückerstattungen und Kostenbeteiligungen Dritter		0.00		0		4'385.00
162 Zivile Verteidigung	30'717.75	2'578.00	49'850	600	15'717.20	600.00
1620 Zivilschutz	30'717.75	2'578.00	47'600	600	15'717.20	600.00
3119.00 Notfallsäule	0.00		13'000		0.00	
3120.00 Ver- und Entsorgung Zivilschutzanlage	2'286.85		1'500		2'222.45	
3130.01 Dienstleistungen Dritter	1'040.50		0		0.00	
3134.00 Sachversicherungsprämien	490.60		550		515.85	
3144.00 Unterhalt und Reparaturen Schutzräume	8'537.20		15'000		0.00	

Erfolgsrechnung

Einwohnergemeinde Oberwil bei Büren
Buchungsperiode 2025

Einwohnergemeinde Funktionale Gliederung	Rechnung 2025		Budget 2025		Rechnung 2024	
	Aufwand	Ertrag	Aufwand	Ertrag	Aufwand	Ertrag
3151.00 Unterhalt und Reparaturen Mobilier und Einrichtungen	200.00		500		248.00	
3300.30 Planmässige Abschreibungen Sachanlagen	0.00		1'000		0.00	
3300.40 Planmässige Abschreibungen Hochbauten VV	497.05		500		497.05	
3632.00 Gemeindeverband öffentliche Sicherheit Amt Büren	15'360.00		15'300		11'895.40	
3910.00 Interne Verrechnung von Dienstleistungen	2'305.55		250		338.45	
4260.00 Rückerstattungen und Kostenbeteiligungen Dritter		0.00		300		0.00
4472.00 Vermietung Zivilschutzanlage		300.00		300		300.00
4611.00 Kantonsbeitrag periodische Schutzraumkontrolle		2'028.00		0		0.00
4631.00 Beiträge vom Kanton		250.00		0		300.00
1626 Regionale Zivilschutzorganisation			2'250			
3635.00 Beitrag Stiftung Einsatzkosten der Gemeinde in a.o. Lagen	0.00		2'250		0.00	
2 Bildung	1'037'184.02	27'275.75	1'055'585	13'100	1'064'834.31	30'775.90
21 Obligatorische Schule	1'030'739.02	27'275.75	1'048'585	13'100	1'058'872.76	30'775.90
211 Eingangsstufe	53'742.90		51'280		53'092.65	
2110 Kindergarten	53'742.90		51'280		53'092.65	
3104.00 Schulmaterial inkl. Material für Werken KG	1'291.75		2'880		1'482.70	
3110.00 Anschaffung Mobilier und Geräte	0.00		1'700		24.95	
3171.00 Exkursionen, Schulreisen und Lager	245.40		0		0.00	
3611.00 Besoldungsanteil an Kanton	52'205.75		46'700		51'585.00	

Erfolgsrechnung

Einwohnergemeinde Oberwil bei Büren
Buchungsperiode 2025

Einwohnergemeinde Funktionale Gliederung	Rechnung 2025		Budget 2025		Rechnung 2024	
	Aufwand	Ertrag	Aufwand	Ertrag	Aufwand	Ertrag
212 Primarstufe	376'895.02	2'584.15	375'890		390'169.57	40.00
2120 Primarstufe	376'895.02	2'584.15	375'890		390'169.57	40.00
3090.00 Aus-/ Weiterbildung Lehrkräfte	71.20		1'950		377.20	
3104.00 Schulmaterial und Lehrmittel	21'546.59		22'730		25'609.26	
3104.01 Material TTG	4'080.50		3'710		2'470.87	
3110.00 Anschaffungen Mobiliar und Geräte	9'974.25		14'000		346.65	
3110.01 Anschaffung Mobiliar und Gerät Werken	0.00		2'500		1'530.50	
3111.00 Anschaffungen Turn- und Sportmaterial	402.00		2'000		3'313.35	
3111.01 Anschaffungen Musikinstrumente	1'067.03		1'000		1'040.70	
3113.00 Anschaffungen IT Geräte und Apparate	7'475.50		17'750		12'868.49	
3130.00 WSC Schwimmkurs	900.00		3'000		1'500.00	
3151.00 Unterhalt und Reparatur Mobiliar und Geräte	903.00		1'000		2'105.70	
3153.00 Unterhalt Informatik (Hardware)	0.00		1'000		250.00	
3158.00 Unterhalt Software	3'193.70		3'200		2'208.55	
3169.00 Miete und Benützungskosten Kopierer	10'269.25		7'200		6'458.55	
3170.00 Reisekosten und Spesen (LP21)	2.60		650		830.25	
3611.00 Besoldungsanteil Kanton	201'416.50		186'200		168'851.50	
3632.00 IFB Integration und schulische Fördermassnahmen Büren	115'592.90		108'000		160'408.00	
4260.00 Rückerstattungen Dritter		2'584.15		0		40.00
213 Oberstufe	241'017.70		254'300		236'612.90	
2130 Sekundarstufe I	241'017.70		254'300		236'612.90	
3611.00 Besoldungsanteil Kanton	86'695.20		117'900		113'564.70	
3632.00 Beitrag an andere Schulen	154'322.50		136'400		123'048.20	

Erfolgsrechnung

Einwohnergemeinde Oberwil bei Büren
Buchungsperiode 2025

Einwohnergemeinde Funktionale Gliederung	Rechnung 2025		Budget 2025		Rechnung 2024	
	Aufwand	Ertrag	Aufwand	Ertrag	Aufwand	Ertrag
214 Musikschulen	57'719.75	12'645.65	41'000		49'998.40	5'582.20
2140 Musikschulen	57'719.75	12'645.65	41'000		49'998.40	5'582.20
3636.00 Beiträge an Musikschulen	57'719.75		41'000		49'998.40	
4260.00 Rückerstattungen und Kostenbeteiligungen Dritter		12'645.65		0		5'582.20
217 Schulliegenschaften	230'179.06	5'021.20	247'700	6'100	271'844.79	18'823.70
2170 Schulliegenschaften	230'179.06	5'021.20	247'700	6'100	271'844.79	18'823.70
3010.00 Löhne Hauswarts- und Reinigungspersonal	84'650.15		84'300		88'768.65	
3010.19 Löhne des Verwaltungs- und Ferien- und Überzeitguthaben	5'200.00-		0		8'600.00	
3050.00 AG-Beiträge AHV, IV, EO, ALV, Verwaltungskosten	5'410.25		7'000		5'756.65	
3052.00 AG-Beiträge an Pensionskassen	8'017.80		8'000		7'902.60	
3053.00 AG-Beiträge an Unfallversicherungen	405.00		600		475.25	
3054.00 AG-Beiträge an Familienausgleichskasse	1'233.30		1'300		1'330.85	
3055.00 AG-Beiträge an Krankentaggeldversicherungen	349.35		400		377.15	
3099.00 Übriger Personalaufwand	116.90		2'500		553.00	
3101.00 Reinigungs- und Verbrauchsmaterial	5'873.80		7'000		5'749.80	
3110.00 Anschaffung Büromöbel und Geräte	465.00		1'300		0.00	
3111.00 Anschaffungen Apparate, Maschinen, usw.	467.20		1'000		5'189.68	
3120.00 Ver- und Entsorgung Schulliegenschaft	35'063.20		32'000		33'570.40	
3130.00 Aushilfe Sommerreinigung	4'200.00		3'500		3'360.00	
3134.00 Sachversicherungsprämien	5'244.95		5'500		5'373.70	
3144.00 Unterhalt Schulhaus	15'230.15		5'000		29'875.26	
3149.00 Umgebungspflege Schulhaus	875.25		7'500		10'221.15	

Erfolgsrechnung

Einwohnergemeinde Oberwil bei Büren
Buchungsperiode 2025

Einwohnergemeinde Funktionale Gliederung	Rechnung 2025		Budget 2025		Rechnung 2024	
	Aufwand	Ertrag	Aufwand	Ertrag	Aufwand	Ertrag
3149.01 Unterhalt Spielplatz	1'507.75		2'000		908.05	
3151.00 Unterhalt Apparate, Maschinen, Werkzeuge	1'290.36		3'800		367.35	
3300.40 Planmässige Abschreibung Hochbauten VV	63'465.25		75'000		63'465.25	
3300.60 Planmässige Abschreibungen Sachanlagen	1'513.40		0		0.00	
4260.00 Rückerstattungen Dritter		0.00		0		7'320.45
4310.00 Aktivierbare Eigenleistungen auf Sachanlagen		0.00		0		6'852.25
4472.00 Vermietung Turnhalle		0.00		600		90.00
4479.00 Ertrag Solarstrom		1'923.35		5'500		4'561.00
4910.00 Interne Verrechnung von Dienstleistungen		3'097.85		0		0.00
218 Tagesbetreuung	11'022.12	6'741.75	12'750	7'000	11'319.80	5'020.00
2180 Tagesbetreuung	11'022.12	6'741.75	12'750	7'000	11'319.80	5'020.00
3010.00 Entschädigung operative Leitun Mittagstisch	1'000.00		1'000		1'000.00	
3010.01 Entschädigung Köche/Betreuungspersonen	6'200.00		7'500		7'000.00	
3105.00 Lebensmittel	3'731.82		4'000		3'319.80	
3109.00 Übriger Material- und Warenaufwand	90.30		250		0.00	
4230.00 Elternbeiträge Mittagstisch		5'722.45		7'000		5'020.00
4611.00 Entschädigungen von Kanton		1'019.30		0		0.00
219 Obligatorische Schule	60'162.47	283.00	65'665		45'834.65	1'310.00
2190 Schulleitung und Schulverwaltung	26'610.35		26'080		14'623.65	
3099.00 Übriger Personalaufwand	1'464.25		580		263.60	
3102.00 Drucksachen, Publikationen	0.00		200		0.00	
3103.00 Fachliteratur und Zeitschriften	262.65		200		0.00	

Erfolgsrechnung

Einwohnergemeinde Oberwil bei Büren
Buchungsperiode 2025

Einwohnergemeinde Funktionale Gliederung	Rechnung 2025		Budget 2025		Rechnung 2024	
	Aufwand	Ertrag	Aufwand	Ertrag	Aufwand	Ertrag
3110.00 Anschaffung Büromobiliar und Geräte	0.00		500		455.60	
3130.00 Telefon, Internet, Kommunikation und Porti	1'664.20		6'500		1'578.70	
3132.00 Honorare externe Berater, Gutachter, Fachexperten etc.	11'050.30		2'500		0.00	
3170.00 Reisekosten und Spesen	0.00		600		156.80	
3612.00 Entschädigungen an Gemeinden und Gemeindeverbände	12'168.95		15'000		12'168.95	
2192 Schulbibliothek	741.70		2'160		2'174.05	
3103.00 Bücher für Schulbibliothek	741.70		2'160		2'174.05	
2193 Schulveranstaltungen	15'215.65	283.00	23'425		16'314.35	1'310.00
3171.00 Schulveranstaltungen/Projekte	4'816.25		7'080		8'958.25	
3171.01 Exkursionen	2'811.10		2'920		990.00	
3171.02 Schulreisen	2'686.55		3'950		2'178.10	
3171.03 Landschulwoche	4'901.75		4'475		4'188.00	
3171.04 Skilager	0.00		5'000		0.00	
4260.00 Rückerstattungen Dritter		283.00		0		1'310.00
2196 Elternmitarbeit	282.62		3'000		1'430.80	
3636.00 Familiennetz	282.62		3'000		1'430.80	
2197 Schulsozialdienst	17'312.15		11'000		11'291.80	
3632.00 Schulsozialarbeit	17'312.15		11'000		11'291.80	
29 Übriges Bildungswesen	6'445.00		7'000		5'961.55	
291 Verwaltung	6'445.00		7'000		5'961.55	
2910 Verwaltung	6'445.00		7'000		5'961.55	
3090.00 Schulentwicklung / Bildungsstrategie	0.00		2'000		1'115.55	
3910.00 Interne Verrechnung von Dienstleistungen	6'445.00		5'000		4'846.00	

Erfolgsrechnung

Einwohnergemeinde Oberwil bei Büren
Buchungsperiode 2025

Einwohnergemeinde Funktionale Gliederung		Rechnung 2025		Budget 2025		Rechnung 2024	
		Aufwand	Ertrag	Aufwand	Ertrag	Aufwand	Ertrag
3	Kultur, Sport und Freizeit, Kirche	29'685.06		36'900		25'172.05	
32	Kultur, übrige	15'487.30		21'750		10'033.05	
322	Konzert und Theater	980.00		2'000		1'630.60	
3220	Konzert und Theater	980.00		2'000		1'630.60	
3636.00	Beiträge an örtliche Organisationen (Vereinsbeiträg	980.00		2'000		1'630.60	
329	Kultur	14'507.30		19'750		8'402.45	
3290	Übrige Kultur	14'507.30		19'750		8'402.45	
3119.00	Gemeindebeflagung	0.00		3'000		0.00	
3130.00	Bundesfeier	5'676.00		5'000		1'233.50	
3130.01	Jungbürgerfeier	186.80		3'000		988.00	
3636.00	Beiträge Gemeindeverband Kulturförderung	5'464.00		5'200		5'464.00	
3636.01	Beiträge an Kulturfabrik KUFA Lyss	2'643.00		3'000		0.00	
3910.00	Interne Verrechnung von Dienstleistungen	537.50		550		716.95	
33	Medien	9'713.40		10'250		9'922.20	
332	Massenmedien	9'713.40		10'250		9'922.20	
3320	Massenmedien	9'713.40		10'250		9'922.20	
3010.00	Löhne Anzeigerverträger	9'639.90		9'200		9'815.30	
3050.00	AG-Beiträge AHV, IV, EO, ALV, Verwaltungskosten	26.30		750		47.85	
3053.00	AG-Beiträge an Unfallversicherungen	39.60		100		45.10	

Erfolgsrechnung

Einwohnergemeinde Oberwil bei Büren
Buchungsperiode 2025

Einwohnergemeinde Funktionale Gliederung	Rechnung 2025		Budget 2025		Rechnung 2024	
	Aufwand	Ertrag	Aufwand	Ertrag	Aufwand	Ertrag
3054.00 AG-Beiträge an Familienausgleichskasse	6.00		150		10.85	
3055.00 AG-Beiträge an Krankentaggeldversicherungen	1.60		50		3.10	
34 Sport und Freizeit	4'484.36		4'900		5'216.80	
341 Sport	4'484.36		4'900		5'216.80	
3410 Sport	4'484.36		4'900		5'216.80	
3632.00 Beiträge an Schwimmbad Büren	1'820.00		1'900		2'731.10	
3636.00 Beiträge an örtliche Organisationen (Vereinsbeiträg	2'664.36		3'000		2'485.70	
4 Gesundheit	2'043.40		4'100		2'377.60	
42 Ambulante Krankenpflege	100.00		100		100.00	
421 Ambulante Krankenpflege	100.00		100		100.00	
4210 Ambulante Krankenpflege	100.00		100		100.00	
3636.00 Beitrag an Spitex	100.00		100		100.00	
43 Gesundheit	1'943.40		4'000		2'277.60	
433 Schulgesundheitsdienst	1'943.40		4'000		2'277.60	
4330 Schulgesundheitsdienst	784.70		2'500		1'603.00	
3106.00 Medizinisches Material	784.70		1'800		1'228.00	
3136.00 Schularzthonorare	0.00		700		375.00	
4331 Schulzahnpflege	1'158.70		1'500		674.60	
3106.00 Verbrauchsmaterial Schulzahnpflege	695.30		300		0.00	

Erfolgsrechnung

Einwohnergemeinde Oberwil bei Büren
Buchungsperiode 2025

Einwohnergemeinde Funktionale Gliederung	Rechnung 2025		Budget 2025		Rechnung 2024	
	Aufwand	Ertrag	Aufwand	Ertrag	Aufwand	Ertrag
3136.00 Zahnarzthonorare	463.40		1'200		674.60	
5 Soziale Sicherheit	888'281.57	66'335.65	893'430	22'800	823'661.15	34'906.42
53 Alter + Hinterlassene	231'434.45	2'702.05	253'070	2'800	240'105.70	2'312.90
531 Alters- und Hinterlassenenversicherung AHV	18'825.00		18'920		17'882.60	
5310 Alters- und Hinterlassenenversicherung AHV	18'825.00		18'920		17'882.60	
3612.00 AHV-Zweigstelle Büren/Oberwil/Meienried	18'825.00		18'920		17'882.60	
532 Ergänzungsleistungen AHV / IV	202'662.00		224'500		213'253.00	
5320 Ergänzungsleistungen AHV / IV	202'662.00		224'500		213'253.00	
3631.00 Gemeindeanteil Lastenausgleich Sozialversicherung EL	202'662.00		224'500		213'253.00	
535 Leistungen an das Alter	9'947.45	2'702.05	9'650	2'800	8'970.10	2'312.90
5350 Leistungen an das Alter	9'947.45	2'702.05	9'650	2'800	8'970.10	2'312.90
3170.00 Altersbeauftragte	1'316.95		1'250		1'309.35	
3170.01 Seniorenausflug	7'551.80		7'000		6'652.90	
3637.00 Geburtstagsgeschenke	0.00		400		142.00	
3637.01 Jubilarenständli	1'078.70		1'000		865.85	
4632.00 Beiträge von Gemeinwesen		2'702.05		2'800		2'312.90
54 Familie und Jugend	95'133.60	63'633.60	49'360	20'000	53'427.90	32'593.52
541 Familienzulagen	4'308.00		4'600		3'162.00	

Erfolgsrechnung

Einwohnergemeinde Oberwil bei Büren
Buchungsperiode 2025

Einwohnergemeinde Funktionale Gliederung	Rechnung 2025		Budget 2025		Rechnung 2024	
	Aufwand	Ertrag	Aufwand	Ertrag	Aufwand	Ertrag
5410 Familienzulagen	4'308.00		4'600		3'162.00	
3631.00 Gemeindeanteil Lastenausgleich Familienzulagen	4'308.00		4'600		3'162.00	
544 Jugendschutz	5'771.30		6'000		6'191.00	
5440 Jugendschutz allgemein	5'771.30		6'000		6'191.00	
3632.00 Jugendfachstelle Lyss und Umgebung	5'771.30		6'000		6'191.00	
545 Leistungen an Familien	85'054.30	63'633.60	38'760	20'000	44'074.90	32'593.52
5450 Leistungen an Familien allgemein	61.00		610		183.00	
3636.00 Elternbriefe pro Juventute	61.00		610		183.00	
5451 Kinderkrippen und Kinderhorte	84'993.30	63'633.60	38'150	20'000	43'891.90	32'593.52
3635.00 Beitrag an Spielgruppe Oberwil	3'150.00		3'150		3'150.00	
3635.01 Selbstbehalt familienergänzend Betreuungsangebote	2'301.30		0		0.00	
3637.00 Betreuungsgutscheine	79'542.00		35'000		40'741.90	
4611.00 Rückerstattung Betreuungsgutscheine Kanton		63'633.60		20'000		32'593.52
57 Sozialhilfe und Asylwesen	561'713.52		591'000		530'127.55	
579 Sozialhilfe	561'713.52		591'000		530'127.55	
5796 Regionaler Sozialdienst	20'022.25		24'200		18'472.55	
3632.00 Regionaler Sozialdienst RSD Büren	20'022.25		24'200		18'472.55	
5799 Lastenausgleich Sozialhilfe	541'691.27		566'800		511'655.00	
3611.00 Gemeindeanteil Lastenausgleich Sozialhilfe	541'691.27		566'800		511'655.00	

Erfolgsrechnung

Einwohnergemeinde Oberwil bei Büren
Buchungsperiode 2025

Einwohnergemeinde Funktionale Gliederung		Rechnung 2025		Budget 2025		Rechnung 2024	
		Aufwand	Ertrag	Aufwand	Ertrag	Aufwand	Ertrag
6	Verkehr und Nachrichtenübermittlung	377'987.19	35'010.45	374'750	42'750	347'470.70	42'840.15
61	Strassenverkehr	293'944.19	35'010.45	285'750	42'750	264'968.00	42'840.15
613	Kantonsstrassen, übrige	2'123.80		650		150.00	
6130	Kantonsstrassen	2'123.80		650		150.00	
3144.00	Unterhalt und Reparatur Postautohäuschen	1'973.80		500		0.00	
3160.00	Pacht Postautohaltestelle	150.00		150		150.00	
615	Gemeindestrassen	291'820.39	35'010.45	285'100	42'750	264'818.00	42'840.15
6150	Gemeindestrassen	291'820.39	35'010.45	285'100	42'750	264'818.00	42'840.15
3010.00	Löhne Wegmeister	90'108.40		90'000		88'380.30	
3010.01	Löhne Gemeindewerk	6'895.00		1'500		402.50	
3010.09	Lohnrückerstattungen (Taggelde usw.)	4'456.45-		1'000-		1'232.50-	
3010.19	Löhne des Verwaltungs- und Ferien- und Überzeitguthaben	1'600.00		0		5'250.00	
3050.00	AG-Beiträge AHV, IV, EO, ALV, Verwaltungskosten	6'236.70		8'000		5'732.00	
3052.00	AG-Beiträge an Pensionskassen	6'494.40		6'500		6'406.80	
3053.00	AG-Beiträge an Unfallversicherungen	435.60		700		466.85	
3054.00	AG-Beiträge an Familienausgleichskasse	1'451.45		1'500		1'326.05	
3055.00	AG-Beiträge an Krankentaggeldversicherungen	382.85		500		370.30	
3090.00	Aus- und Weiterbildung Wegmeister	0.00		1'500		0.00	
3099.00	Übriger Personalaufwand	474.00		1'500		586.00	
3101.00	Verbrauchsmaterial	8'367.70		6'000		3'258.40	

Erfolgsrechnung

Einwohnergemeinde Oberwil bei Büren
Buchungsperiode 2025

Einwohnergemeinde Funktionale Gliederung	Rechnung 2025		Budget 2025		Rechnung 2024	
	Aufwand	Ertrag	Aufwand	Ertrag	Aufwand	Ertrag
3111.00 Anschaffungen Maschinen und Geräte	9'335.60		15'000		7'227.05	
3111.01 Anschaffung Geschwindigkeitsmessanlage	0.00		0		5'773.75	
3120.00 Ver- und Entsorgung Werkhof	3'621.95		4'900		3'860.60	
3120.01 Energie Strassenbeleuchtung	21'451.60		18'000		19'664.40	
3130.00 Dienstleistungen Dritter (Telefon, Internet, usw.)	1'791.45		2'500		1'638.25	
3132.00 Arbeitsplatzbewertung Gemeindewerk	0.00		1'000		0.00	
3134.00 Versicherungsprämien	2'380.05		2'500		2'357.25	
3137.00 Steuern, Schwerverkehrsabgabe Fahrzeuge	3'924.60		4'000		3'924.60	
3141.00 Unterhalt Strassen	14'650.05		15'000		22'302.50	
3141.01 Winterdienst, Pikett	530.00		5'000		3'193.65	
3141.02 Unterhalt Feldwege	18'014.45		15'000		5'706.85	
3144.00 Unterhalt Werkhof	0.00		3'000		1'880.35	
3149.00 Unterhalt Strassenbeleuchtung	19'662.05		15'000		15'179.70	
3151.00 Unterhalt Fahrzeuge, Maschinen, Geräte	17'488.90		7'500		9'460.95	
3161.00 Miete Maschinen, Geräte	5'627.45		4'000		379.95	
3300.10 Planmässige Abschreibungen Strassen VV	31'137.39		28'000		24'093.50	
3300.30 Planmässige Abschreibungen Sachanlagen	879.85		0		879.85	
3300.40 Planmässige Abschreibungen Hochbauten VV	5'775.05		7'000		5'775.05	
3300.60 Planmässige Abschreibungen Mobilien VV	12'591.25		13'000		12'591.25	
3910.00 Interne Verrechnung von Dienstleistungen	4'969.05		8'000		7'981.80	
4240.00 Gebühren für Dienstleistungen		0.00		2'500		0.00
4260.00 Rückerstattungen Dritter		180.00		0		740.00
4472.00 Vermietung Feuerwehrmagazin		4'841.00		5'000		4'841.00
4612.00 Verrechnete Dienstleistungen (Spezialfinanzierung)		13'711.80		17'250		19'066.60

Erfolgsrechnung

Einwohnergemeinde Oberwil bei Büren
Buchungsperiode 2025

Einwohnergemeinde Funktionale Gliederung	Rechnung 2025		Budget 2025		Rechnung 2024	
	Aufwand	Ertrag	Aufwand	Ertrag	Aufwand	Ertrag
4631.00 Kantonsbeitrag öffentliche Beleuchtung		6'150.55		5'000		6'361.05
4910.00 Interne Verrechnung von Dienstleistungen		10'127.10		13'000		11'831.50
62 Öffentlicher Verkehr	84'043.00		89'000		82'502.70	
629 Öffentlicher Verkehr	84'043.00		89'000		82'502.70	
6291 Gemeindeanteil Öffentlicher Verkehr	84'043.00		89'000		82'502.70	
3631.00 Gemeindeanteil Lastenausgleich öffentlicher Verkehr	83'562.00		88'500		82'028.70	
3636.00 Beitrag Regionale Verkehrskonferenz Biel-Seeland	481.00		500		474.00	
7 Umweltschutz und Raumordnung	513'481.19	463'413.79	604'670	538'455	516'525.73	463'073.83
71 Wasserversorgung	119'409.95	119'409.95	160'480	160'480	128'352.05	128'352.05
710 Wasserversorgung	119'409.95	119'409.95	160'480	160'480	128'352.05	128'352.05
7101 Wasserversorgung [Gemeindebetrieb]	119'409.95	119'409.95	160'480	160'480	128'352.05	128'352.05
3010.00 Löhne Brunnenmeister / Zählerableser	3'462.20		6'000		4'237.00	
3050.00 AG-Beiträge AHV, IV, EO, ALV, Verwaltungskosten	249.15		600		345.55	
3053.00 AG-Beiträge an Unfallversicherungen	15.35		50		25.30	
3054.00 AG-Beiträge an Familienausgleichskasse	56.80		100		84.50	
3055.00 AG-Beiträge an Krankentaggeldversicherungen	0.00		30		0.00	
3090.00 Aus- und Weiterbildung	0.00		1'000		0.00	

Erfolgsrechnung

Einwohnergemeinde Oberwil bei Büren
Buchungsperiode 2025

Einwohnergemeinde Funktionale Gliederung	Rechnung 2025		Budget 2025		Rechnung 2024	
	Aufwand	Ertrag	Aufwand	Ertrag	Aufwand	Ertrag
3101.00 Betriebs- und Verbrauchsmaterial	158.70		500		0.00	
3120.00 Ver- und Entsorgung Wasserversorgung	1'151.95		3'500		1'159.40	
3130.00 Telefon, Porti, Gebühren	256.95		300		257.25	
3132.00 Amtliche Wasserproben	3'208.98		1'000		1'551.08	
3134.00 Sachversicherungsprämien	392.35		400		384.45	
3137.00 Konzession Rossmatt	1'744.42		3'000		2'008.70	
3137.01 Steuern und Abgaben (MWST)	0.00		0		758.72	
3143.00 Unterhalt Leitungsnetz, Hydranten	9'262.10		40'000		19'260.70	
3158.00 Unterhalt, Nachführung GIS	1'718.00		1'500		1'641.45	
3192.00 Abgeltung Schutzzonen Biezwil-Quellen	5'215.00		5'250		5'215.00	
3300.30 Planmässige Abschreibungen VV Wasser	12'985.35		16'000		12'787.85	
3510.10 Einlage SF Werterhalt, Wiederbeschaffungswert	71'867.00		51'900		65'117.00	
3510.50 Einlage SF Werterhalt, Anschlussgebühren	0.00		20'000		6'750.00	
3612.00 Verrechnete Dienstleistungen (Spezialfinanzierung)	7'665.65		9'350		6'768.10	
4240.00 Erlös aus Wasserverkauf		78'471.00		80'000		74'940.00
4240.50 Erlös aus Anschlussgebühren		0.00		20'000		6'750.00
4260.00 Rückerstattungen Dritter		2'086.00		2'100		2'086.00
4409.00 Interne Verrechnung von kalk. Zinsen und Finanzaufwand		719.25		5'000		0.20
4510.01 Entnahme aus SF Werterhalt		12'985.35		16'000		12'787.85
9011.00 SF Wasser, Entnahme Aufwandüberschuss		25'148.35		37'380		31'788.00
72 Abwasserentsorgung	226'155.74	226'155.74	251'290	251'290	207'047.18	207'047.18
720 Abwasserentsorgung	226'155.74	226'155.74	251'290	251'290	207'047.18	207'047.18

Erfolgsrechnung

Einwohnergemeinde Oberwil bei Büren
Buchungsperiode 2025

Einwohnergemeinde Funktionale Gliederung	Rechnung 2025		Budget 2025		Rechnung 2024	
	Aufwand	Ertrag	Aufwand	Ertrag	Aufwand	Ertrag
7201 Abwasserentsorgung [Gemeindebetrieb]	226'155.74	226'155.74	251'290	251'290	207'047.18	207'047.18
3010.00 Löhne Zählerableser	362.20		2'000		1'097.00	
3050.00 AG-Beiträge AHV, IV, EO, ALV, Verwaltungskosten	112.75		200		139.05	
3053.00 AG-Beiträge an Unfallversicherungen	6.95		20		11.20	
3054.00 AG-Beiträge an Familienausgleichskasse	25.70		50		37.40	
3055.00 AG-Beiträge an Krankentaggeldversicherungen	0.00		20		0.00	
3132.00 Honorar Bearbeitung GEP	10'637.80		20'000		12'378.35	
3137.00 Steuern und Abgaben (MWST)	719.40		0		0.00	
3143.00 Unterhalt Leitungsnetz	19'429.05		20'000		8'398.40	
3143.01 Unterhalt Schächte	17'919.05		25'000		12'822.90	
3158.00 Unterhalt, Nachführung GIS	2'288.50		5'000		2'288.45	
3300.30 Planmässige Abschreibungen VV Abwasser	11'482.05		13'000		11'108.00	
3320.90 Planmässige Abschreibungen immaterielle Anlagen	881.45		0		0.00	
3510.10 Einlage in SF Werterhalt, Wiederbeschaffungswert	86'319.00		66'400		76'819.00	
3510.50 Einlage in SF Werterhalt, Anschlussgebühren	0.00		20'000		9'500.00	
3612.00 Verrechnete Dienstleistungen (Spezialfinanzierung)	7'150.65		10'400		8'165.15	
3631.00 Beiträge an Kanton	5'146.15		5'500		5'563.00	
3632.00 Betriebsbeitrag ARA Region Grenchen	63'675.04		63'700		58'719.28	
4240.00 Erlös aus Benützungsgebühren		133'648.50		136'000		128'790.00
4240.50 Erlös aus Anschlussgebühren		0.00		20'000		9'500.00
4409.00 Interne Verrechnung von kalk. Zinsen und Finanzaufwand		6'390.56		4'500		201.97
4510.01 Entnahme aus SF Werterhalt		39'394.45		13'000		11'108.00
9011.00 SF Abwasser, Entnahme Aufwandüberschuss		46'722.23		77'790		57'447.21

Erfolgsrechnung

Einwohnergemeinde Oberwil bei Büren
Buchungsperiode 2025

Einwohnergemeinde Funktionale Gliederung	Rechnung 2025		Budget 2025		Rechnung 2024	
	Aufwand	Ertrag	Aufwand	Ertrag	Aufwand	Ertrag
73 Abfall	103'198.70	103'198.70	107'485	107'485	108'172.05	108'172.05
730 Abfall	103'198.70	103'198.70	107'485	107'485	108'172.05	108'172.05
7300 Tierkörperbeseitigung	3'550.25	3'550.25	3'500	3'500	3'082.60	3'082.60
3632.00 Kadaverbeseitigung	3'550.25		3'500		3'082.60	
4260.00 Rückerstattungen Dritter		702.25		1'500		803.30
4612.91 Übertrag Nettoaufwand zu Laste SF Abfall		2'848.00		2'000		2'279.30
7301 Abfall [Gemeindebetrieb]	99'648.45	99'648.45	103'985	103'985	105'089.45	105'089.45
3101.00 Verbrauchsmaterial	0.00		3'300		5'278.55	
3130.00 Kehrrichtentsorgung allgemein	47'475.45		55'000		52'580.20	
3130.01 Entsorgung Glas	1'412.17		1'600		1'402.20	
3130.02 Entsorgung Papier und Karton	3'500.50		3'000		2'958.35	
3130.03 Entsorgung Büchsen, Alu, Blech	638.27		1'000		947.40	
3130.04 Entsorgung Altmetall, Sondermüll	517.00		2'000		1'129.60	
3130.05 Entsorgung Grüngut	19'375.90		30'000		31'628.15	
3181.00 Forderungsverluste Abfall	0.00		0		1'180.00	
3300.60 Planmässige Abschreibungen Mobilien VV	364.30		365		364.30	
3409.03 Interne Verrechnung von kalk. Zinsen und Finanzaufwand	395.10		120		0.00	
3612.00 Verrechnete Dienstleistungen (Spezialfinanzierung)	4'135.10		4'000		4'040.80	
3612.01 Übertrag Nettoaufwand zu Laste Abfall	2'848.00		2'000		2'279.30	
3631.00 Beiträge an Kant. Abfallfonds	1'310.45		1'600		1'300.60	
4240.00 Kehrrichtabfuhrgebühren		97'768.60		91'000		96'994.00
4260.00 Rückerstattungen Dritter		1'879.85		3'500		2'265.80
9010.00 SF Abfall, Einlage Ertragsüberschuss	17'676.21		0		0.00	
9011.00 SF Abfall, Entnahme Aufwandüberschuss		0.00		9'485		5'829.65

Erfolgsrechnung

Einwohnergemeinde Oberwil bei Büren
Buchungsperiode 2025

Einwohnergemeinde Funktionale Gliederung	Rechnung 2025		Budget 2025		Rechnung 2024		
	Aufwand	Ertrag	Aufwand	Ertrag	Aufwand	Ertrag	
74	Verbauungen	17'454.58	32'100		22'070.60		
741	Gewässerverbauungen	17'454.58	32'100		22'070.60		
7410	Gewässerverbauungen	17'454.58	32'100		22'070.60		
3010.00	Löhne Gemeindewerk	1'820.00	1'500		560.00		
3111.00	Maschinen, Geräte und Fahrzeuge	368.00	1'000		0.00		
3132.00	Honorare externe Berater, Gutachter, Fachexperten etc.	0.00	3'000		0.00		
3142.00	Unterhalt Mühlbach	4'158.13	12'500		8'585.05		
3300.20	Planmässige Abschreibungen Wasserbau	869.45	4'000		869.45		
3910.00	Interne Verrechnung von Dienstleistungen	10'239.00	10'100		12'056.10		
76	Bekämpfung von Umweltverschmutzung	325.00					
761	Luftreinhaltung und Klimaschutz	325.00					
7610	Luftreinhaltung und Klimaschutz	325.00					
3130.00	Ölfeuerungskontrollen	325.00	0		0.00		
77	Übriger Umweltschutz	42'276.22	14'649.40	48'715	19'200	46'278.85	19'502.55
771	Friedhof und Bestattung	33'430.82	4'149.40	39'715	8'700	38'699.25	8'402.55

Erfolgsrechnung

Einwohnergemeinde Oberwil bei Büren
Buchungsperiode 2025

Einwohnergemeinde Funktionale Gliederung	Rechnung 2025		Budget 2025		Rechnung 2024	
	Aufwand	Ertrag	Aufwand	Ertrag	Aufwand	Ertrag
7710 Friedhof und Bestattung allgemein	33'430.82	4'149.40	39'715	8'700	38'699.25	8'402.55
3000.00 Entschädigungen, Tag- und Sitzungsgelder Friedhofkommiss	1'020.00		2'500		1'380.00	
3010.00 Löhne Friedhofpersonal	0.00		1'500		2'300.00	
3050.00 AG-Beiträge AHV, IV, EO, ALV, Verwaltungskosten	37.45		0		50.60	
3053.00 AG-Beiträge an Unfallversicherungen	0.00		0		10.30	
3054.00 AG-Beiträge an Familienausgleichskasse	8.50		0		11.70	
3101.00 Betriebs- und Verbrauchsmaterial	91.65		500		237.55	
3102.00 Drucksachen, Publikationen	0.00		200		77.30	
3111.00 Anschaffungen Maschine, Geräte und Fahrzeuge	0.00		500		0.00	
3120.00 Ver- und Entsorgung Friedhof	1'525.05		1'800		1'169.60	
3134.00 Sachversicherungen	152.25		150		156.05	
3144.00 Unterhalt Friedhofgebäude	1'502.10		1'000		3'662.95	
3149.00 Unterhalt Friedhofanlage	10'538.23		11'000		6'069.20	
3151.00 Unterhalt Apparate, Maschinen, Geräte, Fahrzeuge und Werkzeug	0.00		500		0.00	
3158.00 Unterhalt, Nachführung GIS	248.10		300		248.05	
3300.40 Planmässige Abschreibungen Sachanlagen	402.00		700		402.00	
3612.00 Verrechnete Dienstleistungen (Spezialfinanzierung)	7'841.75		9'000		12'959.85	
3940.00 Interne Verrechnung von kalk. Zinsen und Finanzaufwands	99.64		100		0.00	
3950.00 Interne Verrechnung von planmässigen Abschreibungen be	9'964.10		9'965		9'964.10	
4240.00 Bestattungsgebühren		0.00		3'000		4'600.00
4260.00 Rückerstattungen Dritter		37.85		0		0.00
4632.00 Gemeindebeitrag Gossliwil		4'111.55		5'700		3'802.55

Erfolgsrechnung

Einwohnergemeinde Oberwil bei Büren
Buchungsperiode 2025

Einwohnergemeinde Funktionale Gliederung	Rechnung 2025		Budget 2025		Rechnung 2024	
	Aufwand	Ertrag	Aufwand	Ertrag	Aufwand	Ertrag
779 Umweltschutz	8'845.40	10'500.00	9'000	10'500	7'579.60	11'100.00
7792 Hundetoiletten	8'845.40	10'500.00	9'000	10'500	7'579.60	11'100.00
3101.00 Betriebs- und Verbrauchsmaterial	0.00		2'500		2'131.20	
3119.00 Anschaffung Robidogkästen und Hundemarken	3'290.00		2'000		756.65	
3910.00 Interne Verrechnung von Dienstleistungen	5'555.40		4'500		4'691.75	
4033.00 Hundetaxe		10'500.00		10'500		11'100.00
79 Raumordnung	4'661.00		4'600		4'605.00	
790 Raumordnung	4'661.00		4'600		4'605.00	
7906 Verein seeland.biel/bienne	4'661.00		4'600		4'605.00	
3632.00 Beitrag an Verein Seeland.biel/bienne	4'661.00		4'600		4'605.00	
8 Volkswirtschaft	1'193'671.15	1'192'473.65	1'254'900	1'252'400	1'397'474.84	1'397'474.84
81 Landwirtschaft	1'197.50		2'500			
811 Verwaltung, Vollzug und Kontrolle	1'197.50		2'500			
8110 Verwaltung, Vollzug und Kontrolle	1'197.50		2'500			
3010.00 Entschädigungen Ackerbauleiter	1'197.50		2'500		0.00	

Erfolgsrechnung

Einwohnergemeinde Oberwil bei Büren
Buchungsperiode 2025

Einwohnergemeinde Funktionale Gliederung	Rechnung 2025		Budget 2025		Rechnung 2024	
	Aufwand	Ertrag	Aufwand	Ertrag	Aufwand	Ertrag
87 Brennstoffe und Energie	1'192'473.65	1'192'473.65	1'252'400	1'252'400	1'397'474.84	1'397'474.84
871 Elektrizität	1'192'473.65	1'192'473.65	1'252'400	1'252'400	1'397'474.84	1'397'474.84
8711 Elektrizitätsnetz [Gemeindebetrieb]	607'876.25	607'876.25	597'300	597'300	555'843.93	555'843.93
3010.00 Löhne Pikettenschädigung (Aufteilung Netz/Energie erfol	4'292.50		5'000		2'000.00	
3010.01 Löhne KVK-Unterhalt (Aufteilung Netz/Energie erfol	1'368.50		1'500		787.50	
3010.02 Löhne Zählerableser (Aufteilung Netz/Energie erfol	1'362.20		4'000		2'496.00	
3050.00 AG-Beiträge AHV, IV, EO, ALV, Verwaltungskosten	112.75		1'000		547.20	
3053.00 AG-Beiträge an Unfallversicherungen	24.35		100		43.15	
3054.00 AG-Beiträge an Familienausgleichskasse	25.70		200		114.45	
3055.00 AG-Beiträge an Krankentaggeldversicherungen	0.00		50		0.00	
3101.00 Betriebs- und Verbrauchsmaterial	0.00		500		0.00	
3101.01 Aufwand Netznutzung	184'907.20		205'000		181'542.30	
3101.02 Aufwand SDL	18'129.92		18'000		40'294.94	
3101.06 Aufwand EnG	72'487.44		72'000		65'711.28	
3101.07 Aufwand Stromreserve Bund	8'520.28		7'200		18'207.66	
3111.00 Anschaffungen Messanlagen	7'788.95		5'000		7'588.30	
3132.00 Dienstleistungen GEBNET	45'153.50		50'000		40'630.60	
3132.01 Dienstleistungen Youtility	27'753.80		30'000		24'240.50	
3132.02 Dienstleistungen Dritter	6'373.25		15'000		15'337.80	
3134.00 Sachversicherungsprämien	201.85		250		201.85	
3137.00 Steuern und Abgaben (MWST)	0.00		0		18.00	
3143.00 Unterhalt Netz	1'424.00		15'000		1'424.00	
3143.03 Hausanschlüsse	0.00		10'000		0.00	
3181.00 Forderungsverluste Energie	149.75		0		2'904.95	

Erfolgsrechnung

Einwohnergemeinde Oberwil bei Büren
Buchungsperiode 2025

Einwohnergemeinde Funktionale Gliederung	Rechnung 2025		Budget 2025		Rechnung 2024	
	Aufwand	Ertrag	Aufwand	Ertrag	Aufwand	Ertrag
3199.00 Übriger Betriebsaufwand Netz	550.00		2'500		5'653.90	
3300.30 Planmässige Abschreibungen Tiefbauten	17'617.50		23'000		17'617.50	
3300.40 Planmässige Abschreibungen Hochbauten	0.00		2'000		0.00	
3409.04 Interne Verrechnung von kalk. Zinsen und Finanzaufwand	3'575.04		2'500		0.00	
3602.00 Gemeindeabgaben	95'334.70		100'000		93'319.85	
3612.00 Verrechnete Dienstleistungen (Verwaltung)	18'166.85		18'500		18'372.70	
3612.01 Verrechnete Dienstleistungen (Kommission)	9'297.60		9'000		16'789.50	
4240.00 Ertrag Netznutzung NE7 (inkl. Grundgebühren)		414'757.90		330'000		308'301.75
4240.01 Ertrag SDL		17'431.85		18'000		22'951.80
4240.02 Ertrag EnG		73'089.15		72'000		71'429.60
4240.03 Ertrag Gemeindeabgaben		95'334.70		100'000		93'170.10
4240.04 Ertrag Stromreserve Bund		7'262.20		7'200		36'724.55
4240.50 Anschlussgebühren		0.00		20'000		300.00
4260.00 Rückerstattungen und Kostenbeteiligungen Dritter		0.00		500		2'518.05
4409.00 Interne Verrechnung von kalk. Zinsen und Finanzaufwand		0.45		0		6.35
9010.00 SF Elektra, Einlage Ertragsüberschuss Netz	83'258.62		0		0.00	
9011.00 SF Elektra, Entnahme Aufwandüberschuss Netz		0.00		49'600		20'441.73
8712 Elektrizitätswerk [Gemeindebetrieb]	584'597.40	584'597.40	655'100	655'100	841'630.91	841'630.91
3101.00 Aufwand HKN	8'718.40		20'000		5'441.30	
3101.01 Aufwand Energie	467'895.46		540'100		732'444.61	
3101.02 Aufwand Dezentrale fremd (Solaranlagen)	75'091.40		90'000		103'745.00	
3199.00 Übriger Betriebsaufwand Energie	0.00		5'000		0.00	
4240.00 Ertrag Energie GV		584'597.40		583'000		814'296.43

Erfolgsrechnung

Einwohnergemeinde Oberwil bei Büren
Buchungsperiode 2025

Einwohnergemeinde Funktionale Gliederung	Rechnung 2025		Budget 2025		Rechnung 2024	
	Aufwand	Ertrag	Aufwand	Ertrag	Aufwand	Ertrag
9010.00 SF Elektra, Einlage Ertragsüberschuss Energie	32'892.14		0		0.00	
9011.00 SF Elektra, Entnahme Aufwandüberschuss Energie		0.00		72'100		27'334.48
9 Finanzen und Steuern	356'715.60	3'239'761.31	366'450	3'340'755	524'728.46	3'369'416.95
91 Steuern	29'915.60	2'862'170.15	35'400	2'681'130	38'804.05	2'922'320.20
910 Steuern	29'915.60	2'862'170.15	35'400	2'681'130	38'804.05	2'922'320.20
9100 Allgemeine Gemeindesteuern	29'818.95	2'520'428.50	35'200	2'403'630	33'436.65	2'616'281.90
3180.00 Wertberichtigungen auf gefährdete Steuerguthaben	0.00		17'500		17'000.00	
3181.00 Forderungsverluste auf Gemeindesteuerguthaben	29'818.95		17'700		16'436.65	
4000.00 Einkommenssteuern		2'280'372.65		2'140'000		2'294'414.05
4000.20 Nach- und Strafsteuern natürliche Personen		0.00		0		2'922.00
4000.40 Steuerteilungen zu Gunsten Gemeinde, natürliche Personen		20'861.80		20'000		33'386.45
4000.50 Steuerteilungen zu Lasten Gemeinde, natürliche Personen		25'936.40-		50'000-		50'022.95-
4000.60 Pauschale Steueranrechnungen, natürliche Personen		163.40-		6'000-		43.05-
4001.00 Vermögenssteuern		116'996.80		204'000		237'276.20
4001.40 Aktive Steuerauscheidungen Vermögen		11'107.60		9'000		15'744.90
4001.50 Passive Steuerauscheidungen Vermögen		6'290.50-		6'400-		8'629.10-
4002.00 Quellensteuern		62'346.20		32'000		25'412.90
4002.10 Quellensteuern BGSA		688.55		200		511.20
4010.00 Gewinnsteuern		59'200.05		55'000		45'512.45
4010.40 Aktive Steuerauscheidungen Gewinnsteuern		1'718.85		1'200		3'454.15

Erfolgsrechnung

Einwohnergemeinde Oberwil bei Büren
Buchungsperiode 2025

Einwohnergemeinde Funktionale Gliederung	Rechnung 2025		Budget 2025		Rechnung 2024	
	Aufwand	Ertrag	Aufwand	Ertrag	Aufwand	Ertrag
4010.50 Passive Steuerauscheidung JP Gewinnsteuern		658.50-		1'000-		354.70-
4011.00 Kapitalsteuern		52.20		550		183.70
4011.40 Steuerteilungen zu Gunsten Gemeinde, juristische Personen		64.20		100		49.35
4011.50 Steuerteilungen zu Lasten Gemeinde, juristische Personen		6.60-		20-		10.45-
4029.00 Eingang abgeschriebener Steuern		0.00		5'000		16'474.80
4612.00 Entschädigungen von Gemeinden und Gemeindeverbänden		75.00		0		0.00
9101 Sondersteuern		214'979.70		150'000	5'202.60	170'121.45
3181.00 Forderungsverluste auf Sondersteuern	0.00		0		5'202.60	
4022.00 Grundstückgewinnsteuern		145'454.50		80'000		123'017.65
4022.10 Sonderveranlagungen		62'867.25		70'000		47'103.80
4029.00 Eingang abgeschriebene Sondersteuern		6'657.95		0		0.00
9102 Liegenschaftssteuern	96.65	126'761.95	200	127'500	164.80	135'916.85
3181.00 Forderungsverluste auf Liegenschaftssteuern	96.65		200		164.80	
4021.00 Liegenschaftssteuern		126'761.95		127'500		135'732.35
4029.00 Eingang abgeschriebene Liegenschaftssteuern		0.00		0		184.50
93 Finanz- und Lastenausgleich	165'684.00	214'844.00	167'450	222'100	168'089.00	300'203.00
930 Finanz- und Lastenausgleich	165'684.00	214'844.00	167'450	222'100	168'089.00	300'203.00
9300 Finanz- und Lastenausgleich	165'684.00	214'844.00	167'450	222'100	168'089.00	300'203.00
3621.60 Gemeindeanteil Lastenausgleich neue Aufgabenteilung	165'684.00		167'450		168'089.00	
4621.50 Mindestausstattung		0.00		0		39'528.00

Erfolgsrechnung

Einwohnergemeinde Oberwil bei Büren
Buchungsperiode 2025

Einwohnergemeinde Funktionale Gliederung	Rechnung 2025		Budget 2025		Rechnung 2024	
	Aufwand	Ertrag	Aufwand	Ertrag	Aufwand	Ertrag
4621.60 Geografisch-topografischer Zuschuss		15'788.00		17'900		17'910.00
4621.61 Soziodemografischer Zuschuss		7'521.00		7'200		7'220.00
4622.70 Disparitätenabbau		191'535.00		197'000		235'545.00
95 Ertragsanteile, übrige		2'472.30		500		12'257.05
950 Ertragsanteile, übrige		2'472.30		500		12'257.05
9500 Ertragsanteile, übrige		2'472.30		500		12'257.05
4024.00 Erbschafts- und Schenkungssteuern		107.00		0		10'402.95
4600.00 Ertragsanteile an Direkter Bundessteuer		2'365.30		500		1'854.10
96 Vermögens- und Schuldenverwaltung	24'873.08	51'898.96	48'400	21'050	32'575.21	28'022.20
961 Zinsen	24'873.08	24'115.76	48'400	20'420	32'575.21	17'748.60
9610 Zinsen	24'873.08	24'115.76	48'400	20'420	32'575.21	17'748.60
3181.00 Verzugszins Abschreibungen	931.85		250		865.25	
3401.00 Zinsen auf kurzfristigen Schulden	19'711.48		20'000		11'808.56	
3406.00 Zinsen auf mittel- und langfristigen Schulden	0.00		16'500		17'441.65	
3409.00 Übrige Passivzinsen (Sonderrechnungen, Legate)	0.00		150		0.00	
3409.01 Interne Verrechnung Zins SF Wasserversorgung	0.00		5'000		0.00	
3409.02 Interne Verrechnung Zins SF Abwasserentsorgung	0.00		4'500		0.00	
3499.00 Vergütungszinsen Nesko	4'229.75		2'000		1'858.90	
3499.01 Übriger Finanzaufwand Negativzinsen	0.00		0		600.85	

Erfolgsrechnung

Einwohnergemeinde Oberwil bei Büren
Buchungsperiode 2025

Einwohnergemeinde Funktionale Gliederung	Rechnung 2025		Budget 2025		Rechnung 2024	
	Aufwand	Ertrag	Aufwand	Ertrag	Aufwand	Ertrag
4401.00 Zinsen Forderungen und Kontokorrente		18'535.35		15'000		16'298.60
4407.00 Zinsen auf Anlagen des Finanzvermögens		1'480.00		1'700		1'360.00
4409.03 Interne Verrechnung Zins SF Abfall		335.73		120		0.00
4409.04 Interne Verrechnung Zins SF Elektrizität		3'575.04		2'500		0.00
4463.00 Erträge öffentl. Unternehmen als AG oder andere privatrecht		90.00		1'000		90.00
4940.00 Verrechnete Zinsen Friedhof		99.64		100		0.00
963 Liegenschaften des Finanzvermögens		630.00		630		630.00
9630 Liegenschaften des Finanzvermögens		630.00		630		630.00
4430.00 Pachtzinse		630.00		630		630.00
969 Finanzvermögen		27'153.20				9'643.60
9690 Finanzvermögen		27'153.20				9'643.60
4440.00 Marktwertanpassung Wertschriften		27'153.20		0		9'643.60
97 Rückverteilungen				200		253.45
971 Rückverteilungen aus CO2-Abgabe				200		253.45
9710 Rückverteilungen aus CO2-Abgabe				200		253.45
4699.00 Rückverteilungen		0.00		200		253.45

Erfolgsrechnung

Einwohnergemeinde Oberwil bei Büren
Buchungsperiode 2025

Einwohnergemeinde Funktionale Gliederung	Rechnung 2025		Budget 2025		Rechnung 2024	
	Aufwand	Ertrag	Aufwand	Ertrag	Aufwand	Ertrag
99 Nicht aufgeteilte Posten	136'242.92	108'375.90	115'200	415'775	285'260.20	106'361.05
990 Nicht aufgeteilte Posten	115'199.33	9'964.10	115'200	9'965	115'199.30	9'964.10
9901 Abschreibungen bisheriges VV (nicht aufteilbare Funktionen)	115'199.33	9'964.10	115'200	9'965	115'199.30	9'964.10
3300.90 Planmässige Abschreibungen best. VV (Frist 10 Jahre)	115'199.33		115'200		115'199.30	
4950.00 Interne Verrechnung planmässig und ausserplanmässige Abschrei		9'964.10		9'965		9'964.10
995 Neutrale Aufwendungen und Erträge		98'411.80		103'000		96'396.95
9950 Neutrale Aufwendungen und Erträge		98'411.80		103'000		96'396.95
4612.00 Gemeindeabgaben aus Elektrizitätsversorgung		95'334.70		100'000		93'319.85
4896.00 Entnahme und Auflösung Neubewertungsreserve		3'077.10		3'000		3'077.10
999 Abschluss	21'043.59			302'810	170'060.90	
9990 Abschluss	21'043.59			302'810	170'060.90	
9000.00 Ertragsüberschuss	21'043.59		0		170'060.90	
9001.00 Aufwandüberschuss		0.00		302'810		0.00

Erfolgsrechnung

Einwohnergemeinde Oberwil bei Büren
Buchungsperiode 2025

Einwohnergemeinde Sachgruppengliederung	Rechnung 2025		Budget 2025		Rechnung 2024	
	Aufwand	Ertrag	Aufwand	Ertrag	Aufwand	Ertrag
Einwohnergemeinde	5'181'929.25	5'181'929.25	5'373'060	5'373'060	5'503'941.90	5'503'941.90
3 Aufwand	5'027'058.69		5'373'060		5'333'881.00	
30 Personalaufwand	563'148.10		678'150		599'533.15	
31 Sach- und übriger Betriebsaufwand	1'760'432.62		1'942'080		2'106'069.31	
33 Abschreibungen Verwaltungsvermögen	305'020.32		331'265		292'750.70	
34 Finanzaufwand	27'911.37		50'770		31'709.96	
35 Einlagen in Fonds und Spezialfinanzierungen	158'186.00		158'300		158'186.00	
36 Transferaufwand	2'171'733.44		2'170'430		2'103'932.98	
39 Interne Verrechnungen	40'626.84		42'065		41'698.90	
4 Ertrag		5'110'058.67		4'823'895		5'361'100.83
40 Fiskalertrag		2'872'702.15		2'691'630		2'943'823.15
42 Entgelte		1'624'555.20		1'596'600		1'792'172.54
43 Verschiedene Erträge						6'852.25
44 Finanzertrag		66'363.93		42'050		38'332.72
45 Entnahmen aus Fonds und Spezialfinanzierungen		52'379.80		29'000		23'895.85
46 Transferertrag		450'353.65		419'550		511'248.32
48 Ausserordentlicher Ertrag		3'077.10		3'000		3'077.10
49 Interne Verrechnungen		40'626.84		42'065		41'698.90
9 Abschlusskonten	154'870.56	71'870.58		549'165	170'060.90	142'841.07
90 Abschluss Erfolgsrechnung	154'870.56	71'870.58		549'165	170'060.90	142'841.07

Erfolgsrechnung

Einwohnergemeinde Oberwil bei Büren
Buchungsperiode 2025

Einwohnergemeinde Sachgruppengliederung		Rechnung 2025		Budget 2025		Rechnung 2024	
		Aufwand	Ertrag	Aufwand	Ertrag	Aufwand	Ertrag
3	Aufwand	5'027'058.69		5'373'060		5'333'881.00	
30	Personalaufwand	563'148.10		678'150		599'533.15	
300	Behörden und Kommissionen	78'423.75		89'500		80'495.20	
3000	Löhne, Tag- und Sitzungsgelder an Behörden und Kommissionen	78'423.75		89'500		80'495.20	
301	Löhne des Verwaltungs- und Betriebspersonals	393'012.35		476'000		442'220.50	
3010	Löhne des Verwaltungs- und Betriebspersonals	393'012.35		476'000		442'220.50	
305	Arbeitgeberbeiträge	66'010.45		85'120		70'650.30	
3050	AG-Beiträge AHV, IV, EO, ALV, Verwaltungskosten	29'978.95		45'250		30'837.35	
3052	AG-Beiträge an Pensionskassen	24'931.65		26'000		28'081.75	
3053	AG-Beiträge an Unfallversicherungen	2'709.80		3'670		2'927.95	
3054	AG-Beiträge an Familienausgleichskasse	6'822.20		7'550		7'089.35	
3055	AG-Beiträge an Krankentaggeldversicherungen	1'567.85		2'650		1'713.90	
309	Übriger Personalaufwand	25'701.55		27'530		6'167.15	
3090	Aus- und Weiterbildung des Personals	906.20		20'450		4'512.75	
3099	Übriger Personalaufwand	24'795.35		7'080		1'654.40	
31	Sach- und übriger Betriebsaufwand	1'760'432.62		1'942'080		2'106'069.31	
310	Material- und Warenaufwand	890'354.71		1'019'530		1'209'034.12	
3100	Büromaterial	4'530.75		3'000		2'635.65	
3101	Betriebs-, Verbrauchsmaterial	851'018.90		976'100		1'167'507.04	
3102	Drucksachen, Publikationen	1'579.75		2'400		2'606.75	

Erfolgsrechnung

Einwohnergemeinde Oberwil bei Büren
Buchungsperiode 2025

Einwohnergemeinde Sachgruppengliederung	Rechnung 2025		Budget 2025		Rechnung 2024	
	Aufwand	Ertrag	Aufwand	Ertrag	Aufwand	Ertrag
3103	Fachliteratur, Zeitschriften	1'004.35		2'360		2'174.05
3104	Lehrmittel	26'918.84		29'320		29'562.83
3105	Lebensmittel	3'731.82		4'000		3'319.80
3106	Medizinisches Material	1'480.00		2'100		1'228.00
3109	Übriger Material- und Warenaufwand	90.30		250		
311	Nicht aktivierbare Anlagen	48'706.80		95'750		51'940.92
3110	Büromöbel und Geräte	18'512.52		34'500		8'182.95
3111	Maschinen, Geräte und Fahrzeuge.	19'428.78		25'500		30'132.83
3113	Hardware	7'475.50		17'750		12'868.49
3119	Übrige nicht aktivierbare Anlagen	3'290.00		18'000		756.65
312	Ver- und Entsorgung Liegenschaften Verwaltungsverm	76'025.20		71'700		73'334.35
3120	Ver- und Entsorgung Liegenschaften Verwaltungsverm	76'025.20		71'700		73'334.35
313	Dienstleistungen und Honorare	418'047.78		337'150		442'941.49
3130	Dienstleistungen Dritter	150'603.03		163'400		213'050.07
3131	Planungen und Projektierungen Dritter					10'961.07
3132	Honorare externe Berater, Gutachter, Fachexperten etc.	242'715.83		146'400		193'151.13
3134	Sachversicherungsprämien	17'877.10		18'450		18'019.60
3136	Honorare privatärztlicher Tätigkeit	463.40		1'900		1'049.60
3137	Steuern und Abgaben	6'388.42		7'000		6'710.02
314	Baulicher Unterhalt und betrieblicher Unterhalt	162'839.36		239'000		159'631.96
3141	Unterhalt Strassen / Verkehrswege	33'194.50		35'000		31'203.00
3142	Unterhalt Wasserbau	4'158.13		12'500		8'585.05
3143	Unterhalt übrige Tiefbauten	48'034.20		110'000		41'906.00

Erfolgsrechnung

Einwohnergemeinde Oberwil bei Büren
Buchungsperiode 2025

Einwohnergemeinde Sachgruppengliederung	Rechnung 2025		Budget 2025		Rechnung 2024	
	Aufwand	Ertrag	Aufwand	Ertrag	Aufwand	Ertrag
3144	Unterhalt Hochbauten, Gebäude	43'052.40	39'500		38'301.16	
3149	Unterhalt übrige Sachanlagen	34'400.13	42'000		39'636.75	
315	Unterhalt Mobilien und immaterielle Anlagen	69'226.03	67'925		62'286.27	
3150	Unterhalt Büromöbel und -geräte	1'340.31	2'000		2'817.00	
3151	Unterhalt Apparate, Maschinen, Geräte, Fahrzeuge, Werkzeuge	19'882.26	13'300		12'182.00	
3153	Informatik-Unterhalt (Hardware)	7'309.00	8'000		929.95	
3158	Unterhalt immaterielle Anlagen	40'694.46	39'625		46'357.32	
3159	Unterhalt übrige mobile Anlagen		5'000			
316	Mieten, Leasing, Pachten, Benützungsgebühren	23'296.65	16'350		14'691.80	
3160	Miete und Pacht Liegenschaften	150.00	150		150.00	
3161	Mieten, Benützungskosten Anlagen	12'877.40	9'000		8'083.25	
3169	Übrige Mieten und Benützungskosten	10'269.25	7'200		6'458.55	
317	Spesenentschädigungen	26'352.75	35'275		26'762.95	
3170	Reisekosten und Spesen	10'891.70	11'850		10'448.60	
3171	Exkursionen, Schulreisen und Lager	15'461.05	23'425		16'314.35	
318	Wertberichtigungen auf Forderungen	32'316.01	36'650		44'945.80	
3180	Wertberichtigungen auf Forderungen		17'500		17'000.00	
3181	Tatsächliche Forderungsverluste	32'316.01	19'150		27'945.80	
319	Verschiedener Betriebsaufwand	13'267.33	22'750		20'499.65	
3192	Abgeltung von Rechten	5'215.00	5'250		5'215.00	

Erfolgsrechnung

Einwohnergemeinde Oberwil bei Büren
Buchungsperiode 2025

Einwohnergemeinde Sachgruppengliederung	Rechnung 2025		Budget 2025		Rechnung 2024	
	Aufwand	Ertrag	Aufwand	Ertrag	Aufwand	Ertrag
3199	Übriger Betriebsaufwand	8'052.33	17'500		15'284.65	
33	Abschreibungen Verwaltungsvermögen	305'020.32	331'265		292'750.70	
330	Sachanlagen VV	290'465.12	316'265		279'076.95	
3300	Planmässige Abschreibungen Sachanlagen	290'465.12	316'265		279'076.95	
332	Abschreibungen Immaterielle Anlagen	14'555.20	15'000		13'673.75	
3320	Planmässige Abschreibungen immaterielle Anlagen	14'555.20	15'000		13'673.75	
34	Finanzaufwand	27'911.37	50'770		31'709.96	
340	Zinsaufwand	23'681.62	48'770		29'250.21	
3401	Verzinsung kurzfristige Finanzverbindlichkeiten	19'711.48	20'000		11'808.56	
3406	Verzinsung langfristige Finanzverbindlichkeiten		16'500		17'441.65	
3409	Übrige Passivzinsen	3'970.14	12'270			
349	Verschiedener Finanzaufwand	4'229.75	2'000		2'459.75	
3499	Übriger Finanzaufwand	4'229.75	2'000		2'459.75	
35	Einlagen in Fonds und Spezialfinanzierungen	158'186.00	158'300		158'186.00	
351	Einlagen in Fonds und Spezialfinanzierungen im Eigen	158'186.00	158'300		158'186.00	
3510	Einlagen in Spezialfinanzierungen EK	158'186.00	158'300		158'186.00	
36	Transferaufwand	2'171'733.44	2'170'430		2'103'932.98	
360	Ertragsanteile an Dritte	95'334.70	100'000		93'319.85	

Erfolgsrechnung

Einwohnergemeinde Oberwil bei Büren
Buchungsperiode 2025

Einwohnergemeinde Sachgruppengliederung		Rechnung 2025		Budget 2025		Rechnung 2024	
		Aufwand	Ertrag	Aufwand	Ertrag	Aufwand	Ertrag
3602	Ertragsanteile an Gemeinden un Gemeindeverbände	95'334.70		100'000		93'319.85	
361	Entschädigungen an Gemeinwesen	984'393.02		1'029'770		960'206.40	
3611	Entschädigungen an Kantone und Konkordate	896'293.47		933'600		860'779.45	
3612	Entschädigungen an Gemeinden und Gemeindeverbände	88'099.55		96'170		99'426.95	
362	Finanz- und Lastenausgleich	165'684.00		167'450		168'089.00	
3621	Finanz- und Lastenausgleich an Kanton	165'684.00		167'450		168'089.00	
363	Beiträge an Gemeinwesen und Dritte	926'321.72		873'210		882'317.73	
3631	Beiträge an Kantone und Konkordate	297'580.10		325'300		305'858.10	
3632	Beiträge an Gemeinden und Gemeindeverbände	468'982.29		444'600		466'675.18	
3635	Beiträge an private Unternehmungen	5'451.30		5'400		3'150.00	
3636	Beiträge an private Organisationen ohne Erwerbzwe	73'687.33		61'510		64'884.70	
3637	Beiträge an private Haushalte	80'620.70		36'400		41'749.75	
39	Interne Verrechnungen	40'626.84		42'065		41'698.90	
391	Dienstleistungen	30'563.10		32'000		31'734.80	
3910	Interne Verrechnung von Dienstleistungen	30'563.10		32'000		31'734.80	
394	Kalk. Zinsen und Finanzaufwand	99.64		100			
3940	Interne Verrechnung von kalk. Zinsen und Finanzaufwand	99.64		100			
395	Planmässige und ausserplanmässige Abschreibung	9'964.10		9'965		9'964.10	

Erfolgsrechnung

Einwohnergemeinde Oberwil bei Büren
Buchungsperiode 2025

Einwohnergemeinde Sachgruppengliederung		Rechnung 2025		Budget 2025		Rechnung 2024	
		Aufwand	Ertrag	Aufwand	Ertrag	Aufwand	Ertrag
3950	Interne Verrechnung von planmässigen und ausserplanmäs	9'964.10		9'965		9'964.10	
4	Ertrag		5'110'058.67		4'823'895		5'361'100.83
40	Fiskalertrag		2'872'702.15		2'691'630		2'943'823.15
400	Direkte Steuern natürliche Personen		2'459'983.30		2'342'800		2'550'972.60
4000	Einkommenssteuern natürliche Personen		2'275'134.65		2'104'000		2'280'656.50
4001	Vermögenssteuern natürliche Personen		121'813.90		206'600		244'392.00
4002	Quellensteuern natürliche Personen		63'034.75		32'200		25'924.10
401	Direkte Steuern juristische Personen		60'370.20		55'830		48'834.50
4010	Gewinnsteuern juristische Personen		60'260.40		55'200		48'611.90
4011	Kapitalsteuern juristische Personen		109.80		630		222.60
402	Übrige Direkte Steuern		341'848.65		282'500		332'916.05
4021	Grundsteuern		126'761.95		127'500		135'732.35
4022	Vermögensgewinnsteuern		208'321.75		150'000		170'121.45
4024	Erbschafts- und Schenkungssteuern		107.00				10'402.95
4029	Eingang abgeschriebene Steuern		6'657.95		5'000		16'659.30
403	Besitz- und Aufwandsteuern		10'500.00		10'500		11'100.00
4033	Hundesteuer		10'500.00		10'500		11'100.00
42	Entgelte		1'624'555.20		1'596'600		1'792'172.54
420	Ersatzabgaben		69'034.10		71'000		66'230.25
4200	Ersatzabgaben		69'034.10		71'000		66'230.25

Erfolgsrechnung

Einwohnergemeinde Oberwil bei Büren
Buchungsperiode 2025

Einwohnergemeinde Sachgruppengliederung	Rechnung 2025		Budget 2025		Rechnung 2024	
	Aufwand	Ertrag	Aufwand	Ertrag	Aufwand	Ertrag
421 Gebühren für Amtshandlungen		24'443.45		25'000		17'198.93
4210 Gebühren für Amtshandlungen		24'443.45		25'000		17'198.93
423 Schul- und Kursgelder		5'722.45		7'000		5'020.00
4230 Schulgelder		5'722.45		7'000		5'020.00
424 Benützungsgebühren und Dienstleistungen		1'502'361.30		1'482'700		1'668'748.23
4240 Benützungsgebühren und Dienstleistungen		1'502'361.30		1'482'700		1'668'748.23
425 Erlös aus Verkäufen		203.25-		500		4'288.53
4250 Verkäufe		203.25-		500		4'288.53
426 Rückerstattungen		23'197.15		10'400		30'686.60
4260 Rückerstattungen und Kostenbeteiligungen Dritter		23'197.15		10'400		30'686.60
43 Verschiedene Erträge						6'852.25
431 Aktivierung Eigenleistungen						6'852.25
4310 Aktivierbare Eigenleistungen auf Sachanlagen						6'852.25
44 Finanzertrag		66'363.93		42'050		38'332.72
440 Zinsertrag		31'036.38		28'820		17'867.12
4401 Zinsen Forderungen und Kontokorrente		18'535.35		15'000		16'298.60
4407 Zinsen langfristige Finanzanlagen		1'480.00		1'700		1'360.00
4409 Übrige Zinsen von Finanzvermögen		11'021.03		12'120		208.52
443 Liegenschaftenertrag FV		630.00		630		630.00

Erfolgsrechnung

Einwohnergemeinde Oberwil bei Büren
Buchungsperiode 2025

Einwohnergemeinde Sachgruppengliederung		Rechnung 2025		Budget 2025		Rechnung 2024	
		Aufwand	Ertrag	Aufwand	Ertrag	Aufwand	Ertrag
4430	Pacht- und Mietzinse Liegenschaften FV		630.00		630		630.00
444	Wertberichtigungen Anlagen FV		27'153.20				9'643.60
4440	Marktwertanpassungen Wertschriften		27'153.20				9'643.60
446	Finanzertrag von öffentlichen Unternehmungen		90.00		1'000		90.00
4463	Öffentliche Unternehmen als Aktiengesellschaft oder andere		90.00		1'000		90.00
447	Liegenschaftenertrag VV		7'454.35		11'600		10'102.00
4472	Vergütung für Benützungen Liegenschaften VV		5'531.00		6'100		5'541.00
4479	Übrige Erträge Liegenschaften VV		1'923.35		5'500		4'561.00
45	Entnahmen aus Fonds und Spezialfinanzierungen		52'379.80		29'000		23'895.85
451	Entnahmen aus Fonds und Spezialfinanzierungen im Eigen		52'379.80		29'000		23'895.85
4510	Entnahmen aus Spezialfinanzierungen des EK		52'379.80		29'000		23'895.85
46	Transferertrag		450'353.65		419'550		511'248.32
460	Ertragsanteile		2'365.30		500		1'854.10
4600	Anteil an Bundeserträgen		2'365.30		500		1'854.10
461	Entschädigungen von Gemeinwesen		219'930.20		183'250		196'161.27
4611	Entschädigungen von Kantonen und Konkordaten		67'414.90		21'000		33'466.02
4612	Entschädigungen von Gemeinden und Gemeindeverbänden		152'515.30		162'250		162'695.25

Erfolgsrechnung

Einwohnergemeinde Oberwil bei Büren
Buchungsperiode 2025

Einwohnergemeinde Sachgruppengliederung		Rechnung 2025		Budget 2025		Rechnung 2024	
		Aufwand	Ertrag	Aufwand	Ertrag	Aufwand	Ertrag
462	Finanz- und Lastenausgleich		214'844.00		222'100		300'203.00
4621	Finanz- und Lastenausgleich vo Kantonen und Konkordaten		23'309.00		25'100		64'658.00
4622	Finanz- und Lastenausgleich vo Gemeinden und Gemeindeverbände		191'535.00		197'000		235'545.00
463	Beiträge von Gemeinwesen und Dritten		13'214.15		13'500		12'776.50
4631	Beiträge von Kantonen und Konkordaten		6'400.55		5'000		6'661.05
4632	Beiträge von Gemeinden und Gemeindeverbänden		6'813.60		8'500		6'115.45
469	Verschiedener Transferertrag				200		253.45
4699	Rückverteilungen				200		253.45
48	Ausserordentlicher Ertrag		3'077.10		3'000		3'077.10
489	Entnahmen aus dem Eigenkapital		3'077.10		3'000		3'077.10
4896	Entnahmen aus Neubewertungsreserven		3'077.10		3'000		3'077.10
49	Interne Verrechnungen		40'626.84		42'065		41'698.90
491	Dienstleistungen		30'563.10		32'000		31'734.80
4910	Interne Verrechnung von Dienstleistungen		30'563.10		32'000		31'734.80
494	Kalk. Zinsen und Finanzaufwand		99.64		100		
4940	Interne Verrechnung von kalk. Zinsen und Finanzaufwand		99.64		100		
495	Planmässige und ausserplanmässige Abschreibung		9'964.10		9'965		9'964.10
4950	Interne Verrechnung von planmässigen und ausserplanmäs		9'964.10		9'965		9'964.10

Erfolgsrechnung

Einwohnergemeinde Sachgruppengliederung	Rechnung 2025		Budget 2025		Rechnung 2024	
	Aufwand	Ertrag	Aufwand	Ertrag	Aufwand	Ertrag
9 Abschlusskonten	154'870.56	71'870.58		549'165	170'060.90	142'841.07
90 Abschluss Erfolgsrechnung	154'870.56	71'870.58		549'165	170'060.90	142'841.07
900 Abschluss Erfolgsrechnung	21'043.59			302'810	170'060.90	
9000 Ertragsüberschuss	21'043.59				170'060.90	
9001 Aufwandüberschuss				302'810		
901 Abschluss Spezialfinanzierungen	133'826.97	71'870.58		246'355		142'841.07
9010 Abschluss Spezialfinanzierung und Fonds im EK, Ertragsübersc	133'826.97					
9011 Abschluss Spezialfinanzierung und Fonds im EK, Aufwandübersc		71'870.58		246'355		142'841.07

Investitionsrechnung

Einwohnergemeinde Oberwil bei Büren
Buchungsperiode 2025

Einwohnergemeinde Funktionale Gliederung		Rechnung 2025		Budget 2025		Rechnung 2024	
		Ausgaben	Einnahmen	Ausgaben	Einnahmen	Ausgaben	Einnahmen
Einwohnergemeinde		498'298.05	498'298.05	2'140'000	2'140'000	376'626.68	376'626.68
0	Allgemeine Verwaltung	0.00	0.00	37'000	0 37'000	36'317.95	0.00 36'317.95
1	Öffentliche Ordnung und Sicherheit, Verteidigung	22'592.90	0.00 22'592.90	30'000	0 30'000	770.10	0.00 770.10
2	Bildung	15'134.00	0.00 15'134.00	120'000	0 120'000	122'723.13	0.00 122'723.13
6	Verkehr und Nachrichtenübermittlung	190'928.80	0.00 190'928.80	486'000	0 486'000	77'410.40	0.00 77'410.40
7	Umweltschutz und Raumordnung	207'686.85	13'285.25 194'401.60	940'000	0 940'000	106'004.35	17'478.50 88'525.85
8	Volkswirtschaft	48'670.25	0.00 48'670.25	527'000	0 527'000	15'922.25	0.00 15'922.25
9	Finanzen und Steuern	13'285.25 471'727.55	485'012.80	0 2'140'000	2'140'000	17'478.50 341'669.68	359'148.18

Investitionsrechnung

Einwohnergemeinde Oberwil bei Büren
Buchungsperiode 2025

Einwohnergemeinde Funktionale Gliederung		Rechnung 2025		Budget 2025		Rechnung 2024	
		Ausgaben	Einnahmen	Ausgaben	Einnahmen	Ausgaben	Einnahmen
0	Allgemeine Verwaltung			37'000		36'317.95	
02	Allgemeine Dienste			37'000		36'317.95	
022	Allgemeine Dienste					36'317.95	
0220	Allgemeine Dienste					36'317.95	
5090.00	Reorganisation Gemeindearchiv	0.00		0		33'844.10	
5200.00	Informatik Gemeindeverwaltung	0.00		0		2'473.85	
029	Verwaltungsliegenschaften			37'000			
0290	Verwaltungsliegenschaften			37'000			
5040.02	Sanierung Eingangstüren Gemeindehaus inkl. Schliessanl	0.00		37'000		0.00	
1	Öffentliche Ordnung und Sicherheit, Verteidigung	22'592.90		30'000		770.10	
14	Allgemeines Rechtswesen					770.10	
140	Allgemeines Rechtswesen					770.10	
1400	Allgemeines Rechtswesen					770.10	
5290.01	Ortsplanungsrevision	0.00		0		770.10	
16	Verteidigung	22'592.90		30'000			
161	Militärische Verteidigung	22'592.90		30'000			
1610	Militärische Verteidigung	22'592.90		30'000			
5040.01	Sanierung Trefferanzeige	22'592.90		30'000		0.00	

Investitionsrechnung

Einwohnergemeinde Oberwil bei Büren
Buchungsperiode 2025

Einwohnergemeinde Funktionale Gliederung		Rechnung 2025		Budget 2025		Rechnung 2024	
		Ausgaben	Einnahmen	Ausgaben	Einnahmen	Ausgaben	Einnahmen
2	Bildung	15'134.00		120'000		122'723.13	
21	Obligatorische Schule	15'134.00		120'000		122'723.13	
217	Schulliegenschaften	15'134.00		120'000		122'723.13	
2170	Schulliegenschaften	15'134.00		120'000		122'723.13	
5040.00	Sanierung Klassenzimmer	0.00		0		122'723.13	
5040.01	Sanierung Duschanlagen Turnhalle	0.00		100'000		0.00	
5060.00	Sanierung Spielplatz (Subventionsberechtigigt)	15'134.00		20'000		0.00	
6	Verkehr und Nachrichtenübermittlung	190'928.80		486'000		77'410.40	
61	Strassenverkehr	190'928.80		486'000		77'410.40	
615	Gemeindestrassen	190'928.80		486'000		77'410.40	
6150	Gemeindestrassen	190'928.80		486'000		77'410.40	
5010.02	Feldwege	69'783.80		70'000		0.00	
5010.03	Strassenbeleuchtung	0.00		0		7'615.65	
5010.05	Strassensanierung Möösli	2'161.75		0		45'326.35	
5010.06	Strassensanierung Im Dorf	8'960.25		26'000		0.00	
5010.07	Belagssanierung Tählistrasse	0.00		200'000		0.00	
5010.08	Belagssanierung Hofacher	110'023.00		190'000		24'468.40	

Investitionsrechnung

Einwohnergemeinde Oberwil bei Büren
Buchungsperiode 2025

Einwohnergemeinde Funktionale Gliederung	Rechnung 2025		Budget 2025		Rechnung 2024	
	Ausgaben	Einnahmen	Ausgaben	Einnahmen	Ausgaben	Einnahmen
7 Umweltschutz und Raumordnung	207'686.85	13'285.25	940'000		106'004.35	17'478.50
71 Wasserversorgung	81'686.15	3'000.00	367'000		50'496.95	
710 Wasserversorgung	81'686.15	3'000.00	367'000		50'496.95	
7101 Wasserversorgung [Gemeindebetrieb]	81'686.15	3'000.00	367'000		50'496.95	
5031.00 Allgemeine Tiefbauarbeiten	0.00		50'000		0.00	
5031.05 Ersatz Trinkwasserleitung Möösli	0.00		0		9'919.90	
5031.06 Ersatz Trinkwasserleitung Im Dorf	2'517.20		17'000		0.00	
5031.07 Ersatz Trinkwasserleitung Hofacher	74'469.65		300'000		6'164.85	
5060.00 Ersatz alter Wasseruhren	4'699.30		0		34'412.20	
6120.00 Rückerstattungen Dritter für Investitionen in Wasserbau		3'000.00		0		0.00
72 Abwasserentsorgung	126'000.70	10'285.25	463'000		34'810.15	
720 Abwasserentsorgung	126'000.70	10'285.25	463'000		34'810.15	
7201 Abwasserentsorgung [Gemeindebetrieb]	126'000.70	10'285.25	463'000		34'810.15	
5032.00 Allgemeine Tiefbauarbeiten	0.00		50'000		0.00	
5032.02 Überarbeitung und Ausführung GEP-Massnahmen	27'084.05		50'000		0.00	
5032.04 Sanierung Kanalisation Möösli	2'840.40		0		21'054.30	
5032.05 Sanierung Kanalisation Im Dorf	4'260.80		13'000		0.00	
5032.06 Sanierung Kanalisation Hofacher	91'815.45		350'000		13'755.85	
6130.00 Rückerstattungen Dritter für Investitionen übriger Tiefbau		10'285.25		0		0.00

Investitionsrechnung

Einwohnergemeinde Oberwil bei Büren
Buchungsperiode 2025

Einwohnergemeinde Funktionale Gliederung		Rechnung 2025		Budget 2025		Rechnung 2024	
		Ausgaben	Einnahmen	Ausgaben	Einnahmen	Ausgaben	Einnahmen
74	Verbuungen			110'000			
741	Gewässerverbauungen			110'000			
7410	Gewässerverbauungen			110'000			
5020.01	Renaturierung Mühlibach inkl. Wasserbauplan	0.00		50'000		0.00	
5020.02	Planungskosten Fischtreppe	0.00		60'000		0.00	
77	Übriger Umweltschutz					20'697.25	17'478.50
771	Friedhof und Bestattung					20'697.25	17'478.50
7710	Friedhof und Bestattung allgemein					20'697.25	17'478.50
5040.00	Wasserspiel Friedhof	0.00		0		20'697.25	
6320.00	Investitionsbeiträge von Gemeinden und Gemeindeverbände		0.00		0		17'478.50
8	Volkswirtschaft	48'670.25		527'000		15'922.25	
87	Brennstoffe und Energie	48'670.25		527'000		15'922.25	
871	Elektrizität	48'670.25		527'000		15'922.25	
8711	Elektrizitätsnetz [Gemeindebetrieb]	48'670.25		527'000		15'922.25	
5034.00	Allgemeine Tiefbauarbeiten	0.00		40'000		0.00	
5034.05	Sanierung Elektroleitung Mösli	0.00		0		11'371.75	
5034.06	Erschliessung Lütterswilstrasse (Flammer-Stöckli)	0.00		50'000		0.00	
5034.08	Erschliessung Biezwilstrasse 3	0.00		60'000		0.00	
5034.09	Sanierung Elektroleitung Im Dorf	7'343.90		2'000		0.00	

Investitionsrechnung

Einwohnergemeinde Oberwil bei Büren
Buchungsperiode 2025

Einwohnergemeinde Funktionale Gliederung	Rechnung 2025		Budget 2025		Rechnung 2024	
	Ausgaben	Einnahmen	Ausgaben	Einnahmen	Ausgaben	Einnahmen
5034.10 Sanierung Elektroleitung Hofacher	41'326.35		200'000		3'450.50	
5034.11 Verbindung KVK Bürenstrasse 2 zu 3	0.00		25'000		0.00	
5034.12 Netzverstärkung infolge Solaranlagenausbau	0.00		75'000		0.00	
5040.02 Ersatz KVK Lüterswilstrasse 1	0.00		25'000		0.00	
5060.00 Zählerersatz Smart-Meter	0.00		50'000		0.00	
5540.00 Beteiligungen an öffentlichen Unternehmungen	0.00		0		1'100.00	
9 Finanzen und Steuern	13'285.25	485'012.80		2'140'000	17'478.50	359'148.18
99 Nicht aufgeteilte Posten	13'285.25	485'012.80		2'140'000	17'478.50	359'148.18
999 Abschluss	13'285.25	485'012.80		2'140'000	17'478.50	359'148.18
9990 Abschluss	13'285.25	485'012.80		2'140'000	17'478.50	359'148.18
5900.00 Passivierte Einnahmen Einwohnergemeinde	0.00		0		17'478.50	
5900.10 Passivierte Einnahmen SF Wasserversorgung	3'000.00		0		0.00	
5900.20 Passivierte Einnahmen SF Abwasserbeseitigung	10'285.25		0		0.00	
6900.00 Aktivierte Ausgaben Einwohnergemeinde		228'655.70		783'000		257'918.83
6900.10 Aktivierte Ausgaben SF Wasserversorgung		81'686.15		367'000		50'496.95
6900.20 Aktivierte Ausgaben SF Abwasserbeseitigung		126'000.70		463'000		34'810.15
6900.40 Aktivierte Ausgaben SF Elektrizität		48'670.25		527'000		15'922.25

Investitionsrechnung

Einwohnergemeinde Oberwil bei Büren
Buchungsperiode 2025

Einwohnergemeinde Sachgruppengliederung	Rechnung 2025		Budget 2025		Rechnung 2024	
	Ausgaben	Einnahmen	Ausgaben	Einnahmen	Ausgaben	Einnahmen
Einwohnergemeinde	498'298.05	498'298.05	2'140'000	2'140'000	376'626.68	376'626.68
5 Investitionsausgaben	498'298.05		2'140'000		376'626.68	
50 Sachanlagen	485'012.80		2'140'000		354'804.23	
52 Immaterielle Anlagen					3'243.95	
55 Beteiligungen und Grundkapitalien					1'100.00	
59 Übertrag an Bilanz	13'285.25				17'478.50	
6 Investitionseinnahmen		498'298.05		2'140'000		376'626.68
61 Rückerstattungen		13'285.25				
63 Investitionsbeiträge für eigen Rechnung						17'478.50
69 Übertrag an Bilanz		485'012.80		2'140'000		359'148.18

Investitionsrechnung

Einwohnergemeinde Oberwil bei Büren
Buchungsperiode 2025

Einwohnergemeinde Sachgruppengliederung		Rechnung 2025		Budget 2025		Rechnung 2024	
		Ausgaben	Einnahmen	Ausgaben	Einnahmen	Ausgaben	Einnahmen
5	Investitionsausgaben	498'298.05		2'140'000		376'626.68	
50	Sachanlagen	485'012.80		2'140'000		354'804.23	
501	Strassen / Verkehrswege	190'928.80		486'000		77'410.40	
5010	Strassen / Verkehrswege	190'928.80		486'000		77'410.40	
502	Wasserbau			110'000			
5020	Wasserbau			110'000			
503	Übriger Tiefbau	251'657.80		1'282'000		65'717.15	
5031	Tiefbauten Wasserversorgung	76'986.85		367'000		16'084.75	
5032	Tiefbauten Abwasserbeseitigung	126'000.70		463'000		34'810.15	
5034	Tiefbauten Elektrizität	48'670.25		452'000		14'822.25	
504	Hochbauten	22'592.90		192'000		143'420.38	
5040	Hochbauten	22'592.90		192'000		143'420.38	
506	Mobilien	19'833.30		70'000		34'412.20	
5060	Mobilien	19'833.30		70'000		34'412.20	
509	Übrige Sachanlagen					33'844.10	
5090	Übrige Sachanlagen					33'844.10	
52	Immaterielle Anlagen					3'243.95	
520	Software					2'473.85	
5200	Software					2'473.85	
529	Übrige immaterielle Anlagen					770.10	
5290	Übrige immaterielle Anlagen					770.10	
55	Beteiligungen und Grundkapitalien					1'100.00	
554	Öffentliche Unternehmungen					1'100.00	

Investitionsrechnung

Einwohnergemeinde Oberwil bei Büren
Buchungsperiode 2025

Einwohnergemeinde Sachgruppengliederung	Rechnung 2025		Budget 2025		Rechnung 2024	
	Ausgaben	Einnahmen	Ausgaben	Einnahmen	Ausgaben	Einnahmen
5540 Beteiligungen an öffentlichen Unternehmungen					1'100.00	
59 Übertrag an Bilanz	13'285.25				17'478.50	
590 Passivierungen	13'285.25				17'478.50	
5900 Passivierte Einnahmen	13'285.25				17'478.50	
6 Investitionseinnahmen		498'298.05		2'140'000		376'626.68
61 Rückerstattungen		13'285.25				
612 Wasserbau		3'000.00				
6120 Rückerstattungen Dritter für Investitionen in Wasserbau		3'000.00				
613 Tiefbau		10'285.25				
6130 Rückerstattungen Dritter für Investitionen übriger Tiefbau		10'285.25				
63 Investitionsbeiträge für eigen Rechnung						17'478.50
632 Gemeinden und Gemeindeverbände						17'478.50
6320 Investitionsbeiträge von Gemeinden und Gemeindeverbände						17'478.50
69 Übertrag an Bilanz		485'012.80		2'140'000		359'148.18
690 Aktivierungen		485'012.80		2'140'000		359'148.18
6900 Aktivierte Ausgaben		485'012.80		2'140'000		359'148.18